



VALLESPİR
TOURISME

Cicloturisme en el Vallespir

LA NOVA SENSACIÓ
CATALANA!



RUTES EN BICICLÉTA
SERVEIS DEDICATS
PROVEÏDORES ETICULATS



VALLESPİR
LA NOUVELLE SENSATION CATALANE

À CHACUN SON EXPÉRIENCE en Vallespir



SUMARI

ELS ITINERARIS

El carril-bici via verda	p.5
Espai Ciclo-esportiu	p.14
El Mediterrani amb bici	p.17
L'itinerari Pirinexus	p.18

ELS SERVEIS

Lloguer i reparació	p.19
Sortides acompanyades en bici elèctrica	p.20
Els Allotjaments “Accueil Vélo”	p.21
Àrees de serveis	p.27
Els transports	p.30



- Els itineraris -

EL CARRIL-BICI VIA VERDA

El carril-bici Via Verda que travessa el País Pirineu Mediterrani és un itinerari bici de més de 90 kilòmetres. Aquest circuit és ideal per fer passejades per un dia o sortides esportives entre amics. Pels cicloturistes apassionats, també es pot fer durant uns dies.

Sobre el recorregut, agafarà l'itinerari Pirinexus i l'itinerari europeu, l'EuroVelo 8.



Les voies vertes en Vallespir



VALLESPİR
TOURISME



Taillet

Vivès

Saint-Jean-Pla-de-Corts

Le Boulou

Maureillas
las-Illas Les Cluses

Ceret

Reynès

L'Albère

Le Perthus

Voie verte

- Site propre
- Site propre sauf riverains
- Voie partagée
- Zone d'activité économique



Voie verte

- Aire de pique-nique
- Camping
- Eglise
- Point d'intérêt
- Arceaux Vélo
- Musée / espace culturel
- Parking
- Site propre
- Site propre sauf riverains
- Voie partagée
- Points d'eau
- Arrêts de bus



4. Chapelle Saint Nazaire



1. Fort de Bellegarde



6. Musée du Liège



Tram 1 : El Pertús - Les Cluses - Maureillas-Las-Illas

El Pertús - Les Cluses - Maureillas
Distància : 9km Desnivell + 103m / - 235m,
Durada estimada +/- 30min

El Pertús - Maureillas

Distància: 9km, Desnivell +65m / -264m,
Durada estimada +/- 30min

Des del Pertús, existeix 2 itineraris per arribar a Maureillas-Las-Illas : pel poble de Les Cluses o pel Riunoguers.

El Pertús:

Abans d'encamellar les vostres bicis, preneu el temps d'admirar el Fort de Bellaguàrdia (1), construït per Vauban al segle XVII, que representa una part important dins la nostra història transfronterera i constitueix una veritable obra mestra d'arquitectura militar. A prop, trobem també el Col de Panissars (2) que alberga el Trofeu de Pompeu, que commemora la victòria de l'exercit romà de Pompeu contra els espanyols. Tanmateix, aquest lloc delimita la frontera entre Gàl·lia i Hispània durant l'Antiguitat però també la confluència entre la Via Domitia i la Via Augusta, que enllaça Itàlia a la península ibèrica.

Les Cluses :

Dins el poble de Les Cluses, la Via Domitia és dominada d'un costat per un Fort Romà (3) del segle II, i de l'altre pel Castell dels moros i la Capella Sant Nazari (4). La sala municipal del poble acull una exposició permanent "Le château des Maures, un patrimoine unique au coeur de la Via Domitia" que reconstitueix la història del lloc.

Maureillas - Las Illas :

 La Maison Pour Tous: 8 Pl. de la République, 66480 Maureillas-Las-Illas

Per l'itinerari del Riunoguers, descobrirà la Capella Sant Miquel de Riunoguers (5) creuant els boscos d'alzines sureres, a vegades centenars. L'exploració d'aquestes alzines va donar prosperitat als pobles del Vallespir. Per tenir més informacions sobre el patrimoni lligat a l'alzina surera i a l'indústria del suro, podeu fer una parada al Museu del Suro (6) en el poble de Maureillas-Las-Illas.

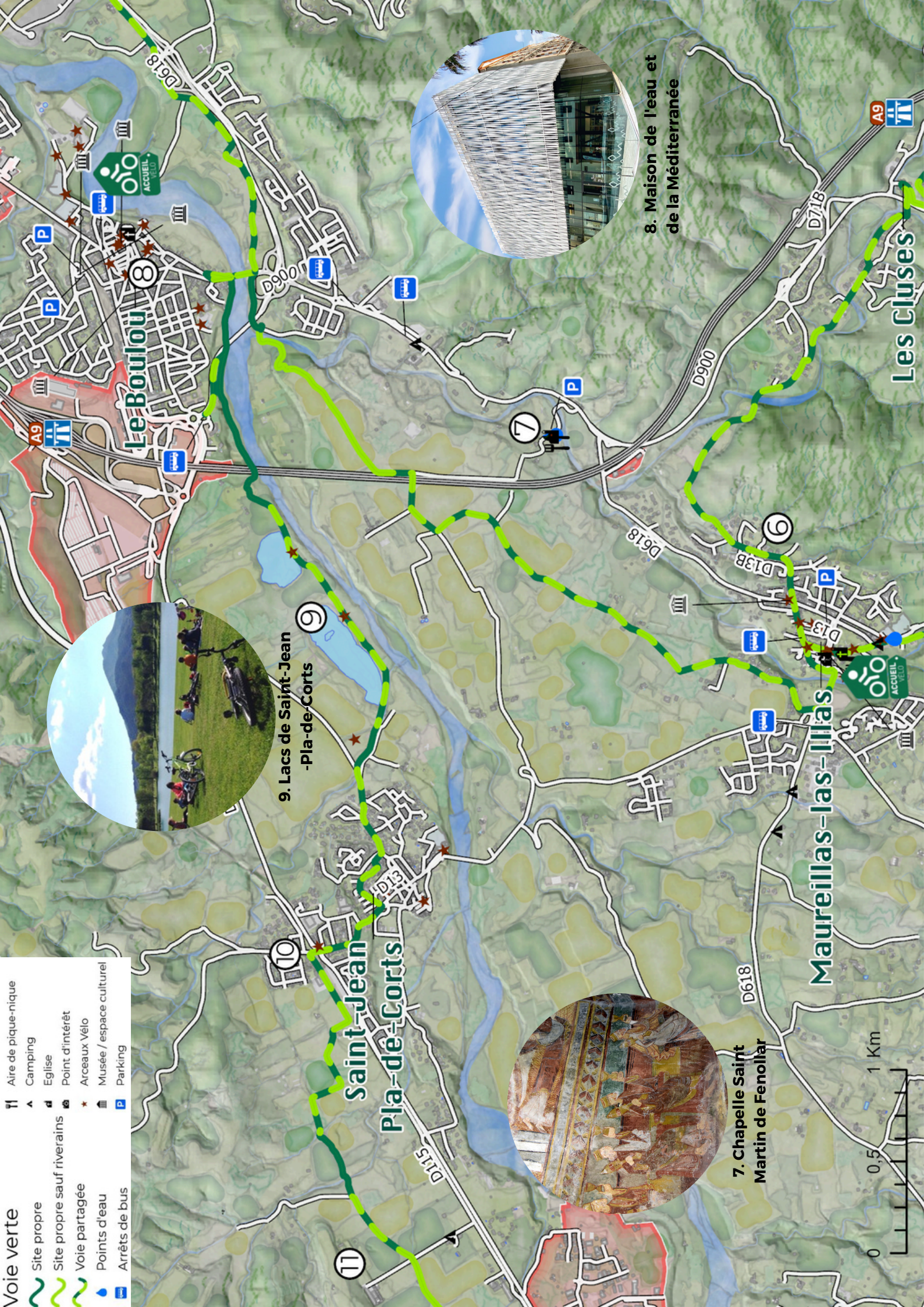


2. Le Col de Panissar

Voie verte

- Aire de pique-nique
- Camping
- Eglise
- Point d'intérêt
- Arceaux Vélo
- Musée / espace culturel
- Parking

- Site propre
- Site propre sauf riverains
- Voie partagée
- Points d'eau
- Arrêts de bus



8. Maison de l'eau et de la Méditerranée

9. Lacs de Saint-Jean - Pla-de-Corts

7. Chapelle Saint Martin de Fenollar

Tram 2 : Maureillas-Las-Illas - El Voló

- Sant Joan de Pladecorts

Maureillas-Las-Illas - El Voló Distància 5,5km,
Desnivell 55m Durada estimada +/- 15min

El Voló - Sant Joan de Pladecorts Distància: 6,3km
Desnivell +26m Durada estimada +/- 15min

Marxant del poble de Maureillas-Las Illas cap al Voló, feu una parada a la Capella de Sant Martí de Fenollar (7), situada a prop de l'antiga Via Domitia. Aquest humil edifici d'arquitectura preromana alberga unes rares fresques del segle XII!

El Voló (8):  Office de Tourisme du Boulou: 4 Rue Arago, 66160 Le Boulou

El Voló és una estació termal famosa on les termes acullen nombrosos banyistes que busquen el benestar. La temàtica de l'aigua és posada endavant en La Casa de l'Aigua i del Mediterrani, magnífic lloc cultural de divulgació científic per a tot tipus d'edat. Dintre dels seus locals, també es pot trobar l'Oficina de Turisme del Voló, lloc on tindran informacions sobre els espais culturals com La Casa del Voló o "l'Espace des Arts". També podran procurar-se el circuit de la visita històrica de la ciutat, que recorre el nucli original del poble a la descoberta d'aquests monuments públics i religiosos.



10. Església San Sebastian

Sant Joan de Pladecorts

El municipi de Sant Joan de Pladecorts és famós pels seus dos llacs (9) situats directament sobre el traçat del carril bici via-verda. En un paisatge idíl·lic, amb el Canigó al segon pla, els llacs són ideals per descansar. Des de la primavera, unes activitats lúdiques, esportives i aquàtiques són proposades pels petits i pels grans. Seguint la carretera i després d'haver travessat el poble, us trobareu cara a cara amb la capella de San Sebastià (10), poc després el passeig de l'antic ferrocarril.

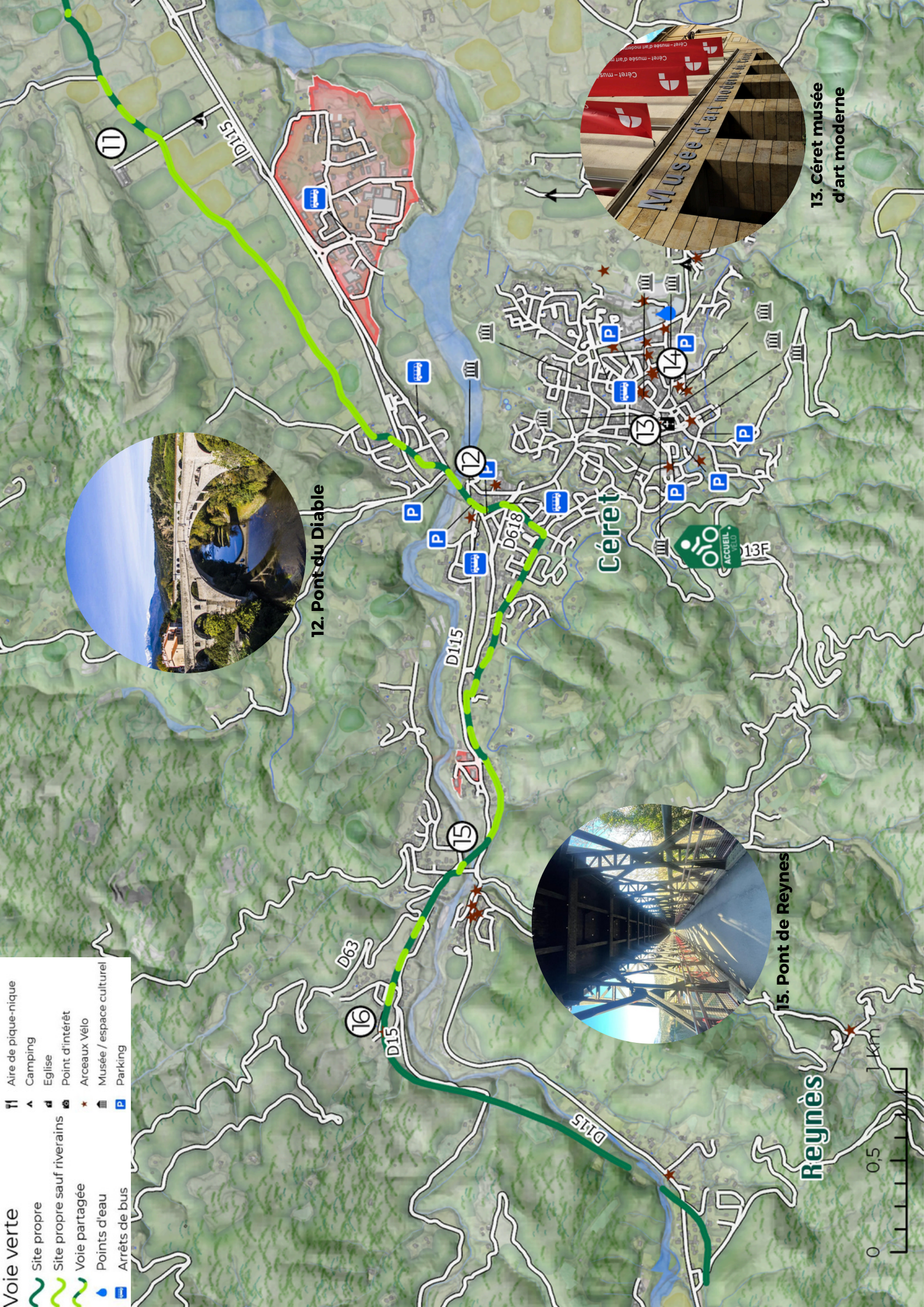
Una llarga línia recta continua en direcció de Ceret, a través de les vinyes i cirerers, vorejant el parc del Castell d'Aubiry (11), veritable joia arquitectural, construït des de 1892 i inscrit amb títol dels Monuments Històrics des de 2006.



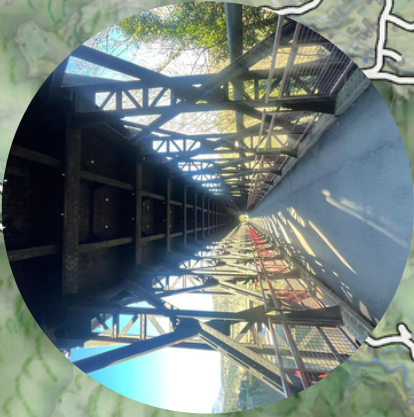
11. Castell d'Aubiry

Voie verte

- Aire de pique-nique
- Site propre
- Site propre sauf riverains
- Voie partagée
- Points d'eau
- Arrêts de bus
- Camping
- Eglise
- Point d'intérêt
- Arceaux Vélo
- Musée / espace culturel
- Parking



12. Pont du Diable



15. Pont de Reynès



13. Cérét musée d'art moderne

Tram 3 : Ceret-Reiners

Sant Joan de Pladecorts - Ceret (Pont del Diable) Distància: 5,3km Desnivell +40m/ -13m, Durada estimada +/- 15min

Ceret (Pont del Diable)- Reiners Distància 6km, +85m/-35m, Durada estimada +/- 15min



Office de Tourisme Intercommunal du Vallespir:
5 Rue Saint-Ferréol, 66400 Céret

Céret :

A l'entrada de la ciutat de Ceret, sereu acollit pel Pont del Diable (12), construït en 1321 sota el regne dels reis de Mallorca. Aquesta obra majestuosa, que passa per damunt del riu Tec, és un arc únic de 45 metres amb una clau de volta situada a 22m30 de alt.

Deixeu durant una estona el carril bici en direcció del centre urbà de Ceret, no us ho perdeu ! Gràcies al mapa turístic de la ciutat i la llibreta "els petits detectius" disponibles en l'Oficina de Turisme comunitari Vallespir-Tourisme, descobriu el patrimoni històric i artístic excepcional de la ciutat. Testimoni d'un pas d'artistes de renom internacional com Picasso, Braque, Soutine, Gris o Miró, el Museu d'Art Modern (13) de Ceret és absolutament ineludible ! Completeu aquesta visita sensorial pel Museu de la Música (14) i la seva col·lecció d'instruments tradicionals i populars del món.



14. Musée de la Musique

Reiners :



Marxant de Ceret, el carril bici via-verda segueix el recorregut de l'antic ferrocarril i passa unes obres ferroviàries (túnel o ponts de ferro) com el Pont de Reiners (15) particularment espectacular ! Creuant el llogaret del Vilar, feu una parada a l'Església Santa Maria del Vilar (16) abans de seguir la carretera fins a la Farga de Reiners on travessareu una altra vegada el Tec per un pont de ferro.

16. Església Santa Maria del Vila



Descobriu el patrimoni del Vallespir el llarg del carril-bici seguint la mascota Galipan sobre les traces dels nostres avantpassats ! Indicis, missions, mini jocs... amb l'aplicació Baludik, opteu per una visita lúdica i original del territori amb bici. La descàrrega gratuïta de l'aplicació Baludik i uns suports magnètics són a disposició per penjar el mòbil sobre la seva bici en la recepció de l'Oficina de Turisme comunitari Vallespir-Tourisme.



Descarrega
l'aplicació !



- Els itineraris -

ESPAI CICLÓ-ESPORTIU

Un "Espai Ciclo-esportiu" és un territori classificat per la Federació Francesa de Ciclisme (FFC), propici a la practica del ciclisme de carretera.

L'Espai Ciclo-esportiu, imaginat a l'escala del País Pirineu-Mediterrani totalitza 20 itineraris per tots els nivells, tant pels principiants com pels ciclistes experts.



Consulta la web de la FFC i descàrrega els recorreguts gpx dels itineraris sobre :
: <https://cycloportgravel.ffc.fr/espaces/pyrenees-mediterranee/>





VALLESPİR
TOURISME

Trobeu els 5 itineraris cicló-esportius del Vallespir i descarregueu els recorreguts gpx !

LA PLANA DEL VALLESPİR

22 km et 217 m de dénivelé positif

Inici : Ceret/ el Voló – Dificultat : *

Marxeu amb la bici per descobrir l'encantador vilatge de Ceret batejat "La meca del Cubisme". A més del seu Museu d'Art Modern, les cireres, el mercat del dissabte, li proposarà 600 metres d'un paviment digne de Paris Roubaix !



EL PUIG NEULÓS

65km i 1600m de desnivell positiu

Inici: El Voló – Dificultat : ****

És el nostre Ventor Català ! Un far en final de la cadena dels Pirineus, que predomina el mediterrani, de les platges del Rosselló fins a la badia de Roses. I com pel Ventor, l'immens panorama al cim s'aconsegueix pedalant durant 15kms i sobrepasant el seu final amb un pendent de 10%.



ENTRE ASPRES I VALLESPÍR

68km i 1500m de desnivell positiu

Inici: Ceret/ el Voló – Dificultat: ****

Vet aquí “La Ruta del Suro” ritmada per aquestes alzines tant particulars... A la costa de Vivers, succeeix el Col de Llauró, l'Ermita de Sant Ferriol, el Museu del Suro de Maureillas. Únic hiat vegetal: els castanyers que alberguen la gran pujada del Coll de la Brossa.



A LA PORTA DE L'ALT VALLESPÍR

80km i 1680m de desnivell positiu

Inici: Ceret/ El Voló Dificultat : *****

Després d'un escalfament al voltant de Reiners, Sobrepasarà dues dificultats molt conegudes dels ciclistes locals. Començant per la costa pronunciada de Montboló, i seguint per la costa de Tellet, tot i que sent en un àmbit molt representatiu del sud amb pinedes, castanyers i alzines sureres.



CONTRAFORT DELS ASPRES

85 km i 1485m de desnivell positiu

Inici: El Voló / Tuïr – Dificultat : ****

Des de Tuïr, capital dels Aspres, o de l'estació termal del Voló en el Vallespir, aquest itinerari li permetrà de relligar les dues grans valls : del Tec i de la Tet amb els seus vergers del Baix Conflent. Cal anotar en l'últim terç del recorregut aquesta baixada tècnica en direcció de Sant Miquel de Llotes.



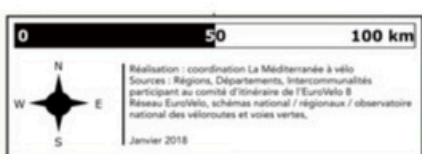


- Els itineraris -

EL MEDITERRANI AMB BICI

El Mediterrani amb bici és la part francesa de l'EuroVélo8, l'itinerari per a bicicletes creu 11 països europeus, de Xipre fins el sud d'Espanya !

Els 36km de la primera etapa francesa d'aquest itinerari s'efectuen a l'inici del col de Panissar al Pertús fins a Argelers de la Marenda, passant per Maureillas i el Voló el llarg de les Alberes.





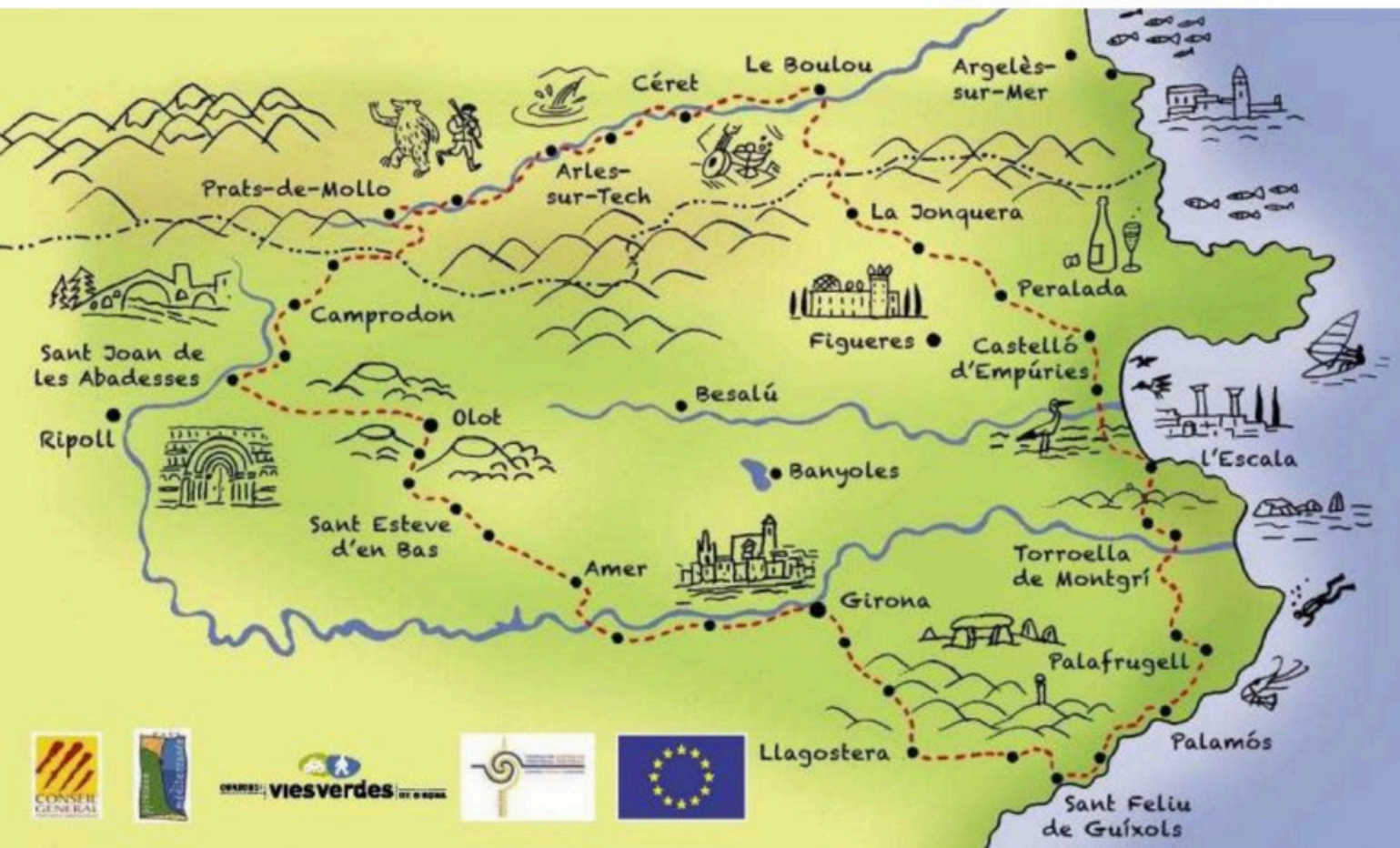
- Els itineraris -

LA PIRINEXUS

L'itinerari Pirinexus és una ruta ciclotúristica transfronterera amb forma de bucle, que relliga els territoris situats de cada costat dels pirineus sobre la extremitat oriental, entre França i Espanya. El circuit principal de la ruta s'estén sobre 360 km, del qual cal afegir 175 km d'itineraris complementaris, que permeten atènyer uns llocs d'interès propers de la ruta.



Descarrega el guia Pirinexus en CAT





- Els serveis -

LLOGUER I REPARACIÓ

LLOGAR UNA BICI



- **ALOHA CAMPING CLUB**

Lloguer de BTT i bici elèctrica

Domaine Al Camp Roig - La Forge de
Reynés - 66400 Reynés
+ 33 (0)4 68 39 43 12 / + 33 (0)4 68 39 08 61
www.aloha-camping-amelie.com

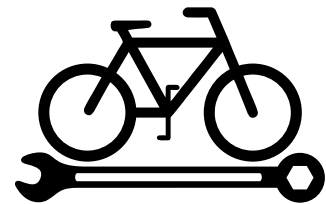
- **CAMPING DES CERISIERS**

Lloguer de bici elèctrica

(del 15 de juny fins al 15 de
setembre)

Mas de la Toure - 66400 Céret
+ 33 (0)4 68 87 00 08
www.campingcerisers.com

RÉPARAR LA SEVA BICI



- **FUN BIKE CENTER**

Réparation de VAE

1 bis rue de Batère - Espace Tech
Oulrich - 66400 Céret
+ 33 (0)4 68 22 29 34
www.funbike-center.com

- **CYCLES VALLESPİR**

Reparació

10 rue Arago
66160 Le Boulou
+ 33 (0)6 71 06 51 98
cyclevallespir.contact@protonmail.com



SORTIDES GUIADES EN BICI ELÈCTRICA



ALOHA AVENTURE

Marxeu per descobrir el Vallespir en bici elèctrica amb un monitor professional !

Thierry, acompanyador apassionat, li farà descobrir el Vallespir en bici elèctrica a través de sortides temàtiques. Una experiència original amb un guia local per descobrir la regió i el seu patrimoni de manera lúdica.

Diferents nivells i llocs de partida en el Vallespir.
Talla min. 1m45 – A partir de 30€/ persona.

+ 33 (0)4 68 39 43 12
www.aloha-aventure.com



- Els serveis -

ELS ALLOTJAMENTS

Els allotjaments classificats “Accueil Vélo” són uns establiments que disposen d’equipaments i de serveis adaptats als turistes situats a menys de 5km d’un itinerari de bicis. Les estructures classificades es comprometen a realitzar una recepció personalitzada i atenta als turistes amb bici.





LA FADRINA *** 3 épis

Senyora Annette Aicardi
601 Cami de Cotlliure - Hameau de Villargeil
66490 Saint Jean-Pla-de-Corts
+33 (0)6 05 00 11 04 / +33 (0)6 26 70 53 83
ajp.aicardi@gmail.com



Casa rural de caràcter amb precioses voltes de pedra, equipada a la planta del jardí de la casa de camp reformada dels propietaris.



CHE VILLARGEIL ****

Senyor François Lloveras
Hameau de Villargeil
66490 Saint Jean-Pla-de-Corts
+33 (0)6 52 26 71 99
frlloveras@yahoo.es



Vast Mas típic català, situat en una zona agrícola propera de Ceret, veritable recer de pau pels grups i famílies. 6 habitacions, fins a 11 persones, sala d'estar, cuina, cambres de bany amb dutxa/bany.



LA LICORNE ***

Senyora Alice Thur
Mas d'en Baptiste Les Thermes du Boulou
66480 Maureillas-las-Illas
+ 33 (0)6 20 49 19 93
residencelarome@gmail.com



Caseta dúplex a peu pla del jardí, situat davant de les termes del Voló. Cuina equipada, saló, 1 habitació al primer pis, canapè convertible en el saló, bany, calm i agradable. 1 habitació amb llit doble (140) i un sofà llit en el saló, fins a 4 persones.



MME GABRIELA RODRIGUEZ FERNANDEZ

13 rue Sainte Madeleine
66480 Maureillas-las-illias
+33 (0)6 89 60 93 43
maisoncheneliege@gmail.com

3 gîtes situats en una casa de poble del segle XVIII totalment reformada. Entrada comuna. Pati florit tancat compartit (barbacoa, mobles de jardí). Pàrquings comunitaris situats entre 50 i 300 m de la casa. Mercat del poble tots els dijous al matí. Els propietaris viuen al lloc.



GÎTE MONTAGNE ***

DOMAINE PEDRA LLAMPADA

Senyora Muriel Cantelaube
4 Carrer de Pedra Llampada
66740 Villelongue-dels-Monts
+33 (0)6 07 08 05 53
contact@domaine-pedra-llampada.fr



Habitació climatitzada, llit gran, magnífic bany amb rentadora i lavabo independent, saló climatitzat i sofà convertible, cuina equipada. Piscina comuna amb 2 apartaments i pàrquing privat.



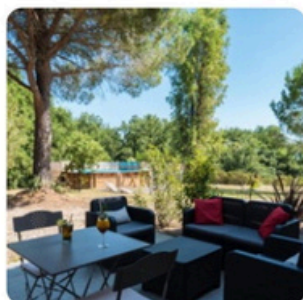
GÎTE MER ***

DOMAINE PEDRA LLAMPADA

Senyora Muriel Cantelaube
4 Carrer de Pedra Llampada
66740 Villelongue-dels-Monts
+33 (0)6 07 08 05 53
contact@domaine-pedra-llampada.fr



Habitació climatitzada, llit gran, magnífic bany amb rentadora i lavabo independent, saló climatitzat i sofà convertible, cuina equipada. Piscina comuna amb 2 apartaments i pàrquing privat.



GÎTE CERISE ***

DOMAINE PEDRA LLAMPADA

Senyora Muriel Cantelaube
4 Carrer de Pedra Llampada
66740 Villelongue-dels-Monts
+ 33 (0)6 07 08 05 53
contact@domaine-pedra-llampada.fr



Habitació climatitzada, llit gran, magnífic bany amb rentadora i lavabo independent, saló climatitzat i sofà convertible, cuina equipada. Piscina comuna amb 2 apartaments i pàrquing privat.

CÀMPINGS ETIQUETATS



ALOHA CAMPING CLUB ***

Domaine Al Camp Roig
La Forge de Reynès
66400 Reynès
+ 33 (0)4 68 39 43 12
info@aloha-camping-amelie.com
www.aloha-camping-amelie.com



Càmping situat a l'entrada dels Banys d'Arles, a 27km del mar i 20km d'Espanya. Propert: base de lleures amb senderisme, BTT, escalada, jocs de pista i piscina.



CAMPING DES CERISIERS ***

Mas de la Toure
66400 Céret
+33(0)4 68 87 00 08
camping.lescerisiers@club-internet.fr
www.campingcerisiers.com



Situat fora de la carretera, a 10min a peu del centre urbà, calm, campanya. 121 emplaçaments ombrejats, vista imprescindible sobre el Canigó, possibilitat comprar productes locals, animacions, SPA per relaxar-se.



CAMPING MAUREILLAS **

Rue des Evadés de France
66480 Maureillas-Las-Illas
+33 (0)4 48 07 06 36
info@camping-maureillas.com
www.camping-maureillas.com

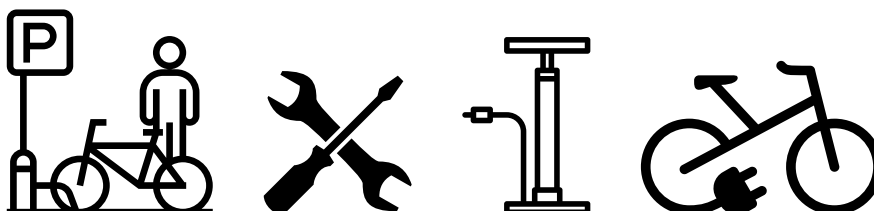


Càmping calma i verd situat al peu dels Pirineus, prop del poble. Podrà realitzar unes boniques passejades caminant o amb bici vorejant el riu.





MUSEU DEL SURO



En 1950 la meitat de la població treballava a la noble fabricació del tap i dels seus derivats. Avui, una indústria ha rasucceït a l'artesanat. Fundat en 1982, el museu possèix una col·lecció única a Europa, d'eines i màquines antigues.

Diversos espais sonoritzats us faran descobrir el món dels suro: la seua ecologia y la seua collita, la seua valoració i les seues nombroses utilitzacions sovint desconegudes.

Amb la fi de la visita, un celler català típic de fi del segle XIXe us sorprendrà...Dins les botas de 25 000 litres cada una, trobareu l'antic lligam entre el suro i el vi, el qual ja no tindrà mes secret per vós.

HORAIRES OUVERTURE

1 de febrer al 15 d'abril: de 14 a 17 h excepte dimarts

16 d'abril al 30 de juny: de 10 a 12 h/14 a 17 h. excepte dimarts i dissabte al matí

1 de juliol al 15 d'octubre: de 10 a 12 h/14:30 a 18:30 hores excepte dissabte al matí

16 d'octubre al 30 de novembre: de 14 a 17 h. excepte dimarts

Tancat diumenge i dilluns de Pasqua, 1/05/
Diumenge de Pentecosta, 14/07-11/11-11/11

Tancament anual al desembre i gener

**2, Avenue Maréchal Joffre
66480 MAUREILLAS-LAS-ILLAS
+33 (0)4 68 83 15 41**





- Els serveis -

LES ÀREES DE SERVEIS

LLOCS QUE ACULLEN LES BICIS



2 llocs marcats "Accueil vélo" l'acullen i posen a la seva disposició uns serveis com un aparcament per bicis, un kit de reparació per les petites avaries, una presa elèctrica per recarregar el material (bateria de les bicis elèctrica, GPS, tableta...).

Vallespir Tourisme
Antena de Ceret

5 rue Saint Ferréol, 66400 Céret
+33 (0)4 68 87 00 53

Vallespir Tourisme
Antena del Voló

4 Rue Arago,
66160 Le Boulou
+33 (0)4 68 87 50 95

BOXES D'ESTACIONAMENT PER LES BICIS

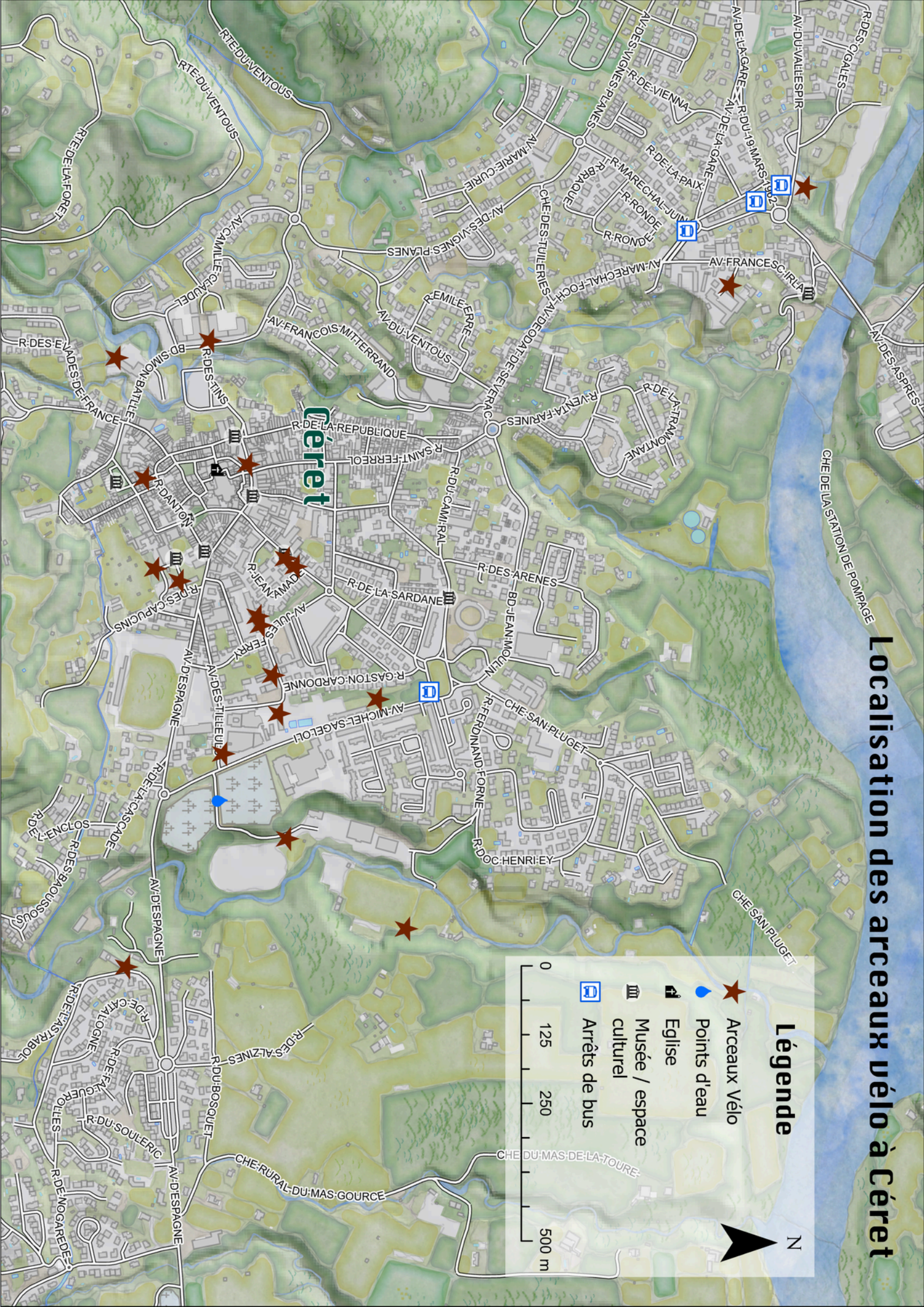


2 boxes d'estacionament per les bicis són a la seva disposició en el Vallespir. Cadascuns tenen una borna de recarrega, una borna d'inflament i una borna de reparació. També poden acollir més de 20 bicis.

Al Camping Maureillas
rue des Evadés de France,
66480 Maureillas-Las-Illas
+33 (0)4 48 07 06 36

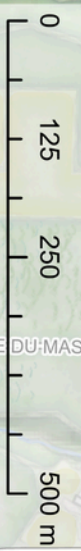
Al Châlet de l'Albère
rue du Col de l'Ouillat,
66480, L'Albère
+33 (0)4 68 83 62 20

Localisation des arceaux vélo à Céret

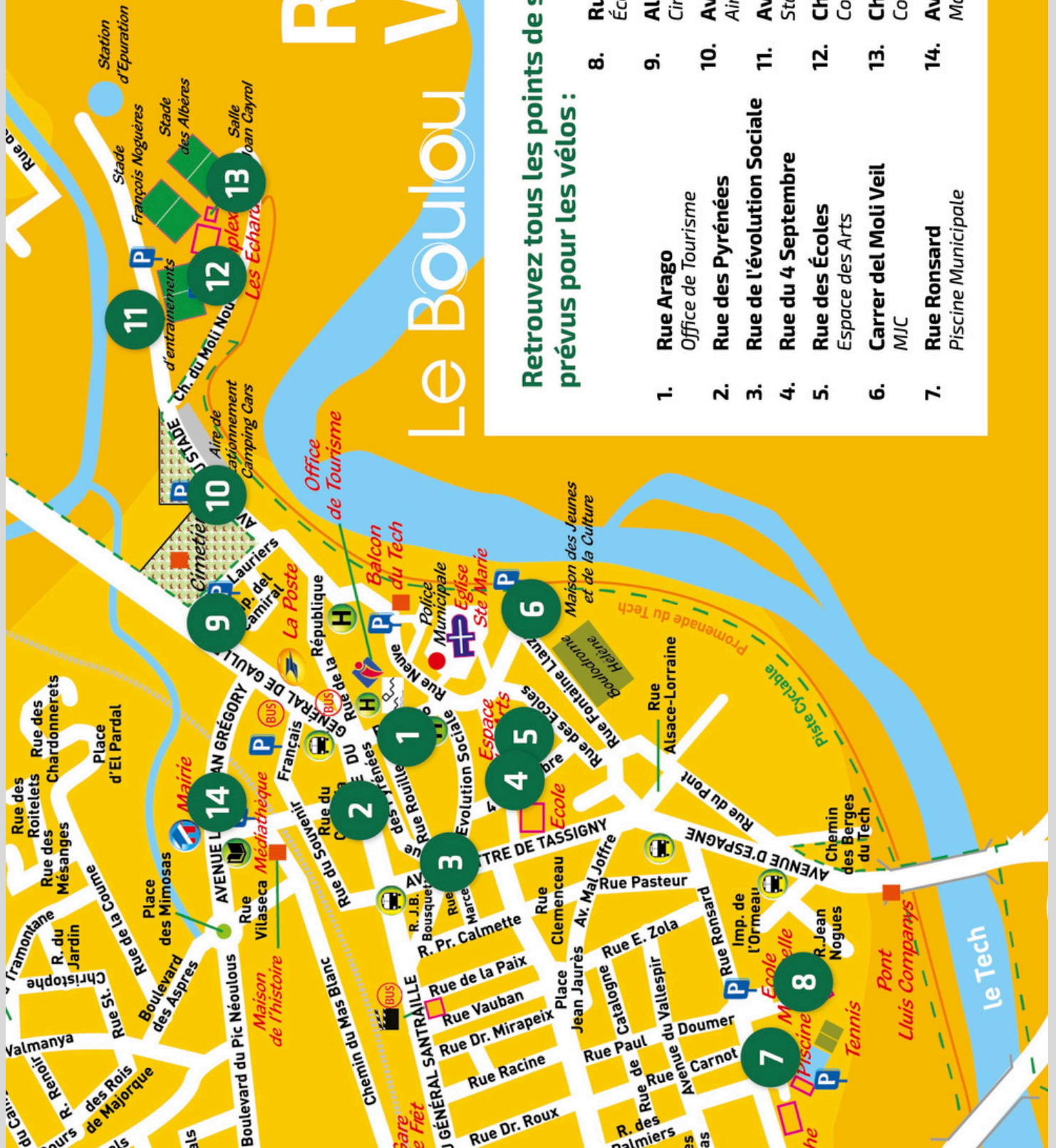


Légende

- ★ Arceaux Vélo
- Points d'eau
- ✙ Eglise
- ✎ Musée / espace culturel
- 🚌 Arrêts de bus



RAÇKS VÉLOS



Retrouvez tous les points de stationnement prévus pour les vélos :

1. **Rue Arago**
Office de Tourisme
2. **Rue des Pyrénées**
3. **Rue de l'évolution Sociale**
4. **Rue du 4 Septembre**
5. **Rue des Écoles**
Espace des Arts
6. **Carrer del Moli Veil**
MJC
7. **Rue Ronsard**
Piscine Municipale
8. **Rue Ronsard**
École Maternelle
9. **Allée des Lauriers**
Cimetière
10. **Avenue du Stade**
Aire de stationnement
11. **Avenue du Stade**
Stade d'entraînement
12. **Chemin du Moli Nou**
Complexe des Échards 1
13. **Chemin du Moli Nou**
Complexe des Échards
14. **Avenue Léon Jean Grégory**
Mairie



- Els serveis -

ELS TRANSPORTS

TRANSPORTS BICIS I MALETES



- **Taxi Cérétan (5 vélos)**
11 chemin de St Ferréol
66400 Céret
+33(0)4 68 87 20 93
- **Allo Taxi 66 (3 vélos)**
9 rue St Michel
66490 St Jean Pla de Corts
+33(0)6 74 40 99 04
- **Taxi Cabanes (2 vélos)**
16 chemin Sainte Marguerite
66400 Céret
+33(0)6 27 31 98 82

VENIR EN EL VALLESPIR



- **Amb bici** : Des d'Argeles de la Marenda per l'Eurovelo 8 (25km). Des de Prats-de-Mollo-La Preste (30km) o Figueres (30km) per l'itinerari transfronterer Pirinexus.
- **Amb l'avió** : a 40min de l'aeroport Perpignan-Rivesaltes Airport
- **Amb el tren** : Des de l'estació de Perpinyà: www.scnf.com
- **Amb autobús** : de dilluns a dissabtes per les línies n°530/531 Perpignan/ Arles sur Tech.
- **Amb cotxe** : Des de Perpinyà (30km) per l'autopista A9, sortida n°43 (Le Boulou). Des de Girona (Espanya) (80km) per l'autopista E15/AP7 en direcció de Figueres/ Perpinyà, i sobre l'A9, sortida n°43 (Le Boulou).



VALLESPIR TOURISME

ANTENA DEL VOLÓ :

6 Rue Arago 66160 El Voló

Tél : +33 (0)4 68 87 50 95

ANTENA DE CERET :

5 Rue Saint-Ferréol 66400 Céret

Tél : +33 (0)4 68 87 00 53

Email : contact@vallespir-tourisme.com

WWW.VALLESPIR-TOURISME.FR

