



VALLESPİR  
TOURISME

# Cicloturismo en el Vallespir

LA NUEVA SENSACIÓN  
CATALANA!



RUTAS EN BICI  
SERVICIOS DEDICADOS  
PROVEEDORES ETIQUETADOS

 **VALLESPİR**  
LA NOUVELLE SENSATION CATALANE





# VALLESPIR  
TOURISME



# Sumario

## LOS ITINERARIOS

<b>El carril bici vía verde</b>	..... p. 5
<b>Espacio ciclodeportivo</b>	..... p. 14
<b>El Mediterráneo en bici</b>	..... p. 17
<b>El itinerario Pirinexus</b>	..... p. 18

## LOS SERVICIOS

<b>Alquiler y reparación</b>	..... p. 19
<b>Excursiones guiadas en bici eléctrica</b>	..... p. 20
<b>Los alojamientos “Accueil Vélo”</b>	..... p. 21
<b>Las áreas de servicio</b>	..... p. 27
<b>Los transportes</b>	..... p. 30



- Los itinerarios -

## EL CARRIL-BICI VÍA VERDE

El carril bici vía verde que atraviesa el País Pirineo Mediterráneo es un itinerario bici de más de 90 kilómetros. Este circuito es ideal para hacer paseos por un día o salidas deportistas entre amigos. Por los cicloturistas apasionados, también se puede hacer durante unos días.

Sobre el recorrido, tomará el itinerario Pirinexus i el itinerario europeo, la EuroVelo 8.



# Les voies vertes en Vallespir



VALLESPIR  
TOURISME



Taillet

Vivès

Saint-Jean-Pla-de-Corts

Le Boulou

Maureillas  
las-Illas Les Cluses

Ceret

Reynès

L'Albère

Le Perthus

Voie verte

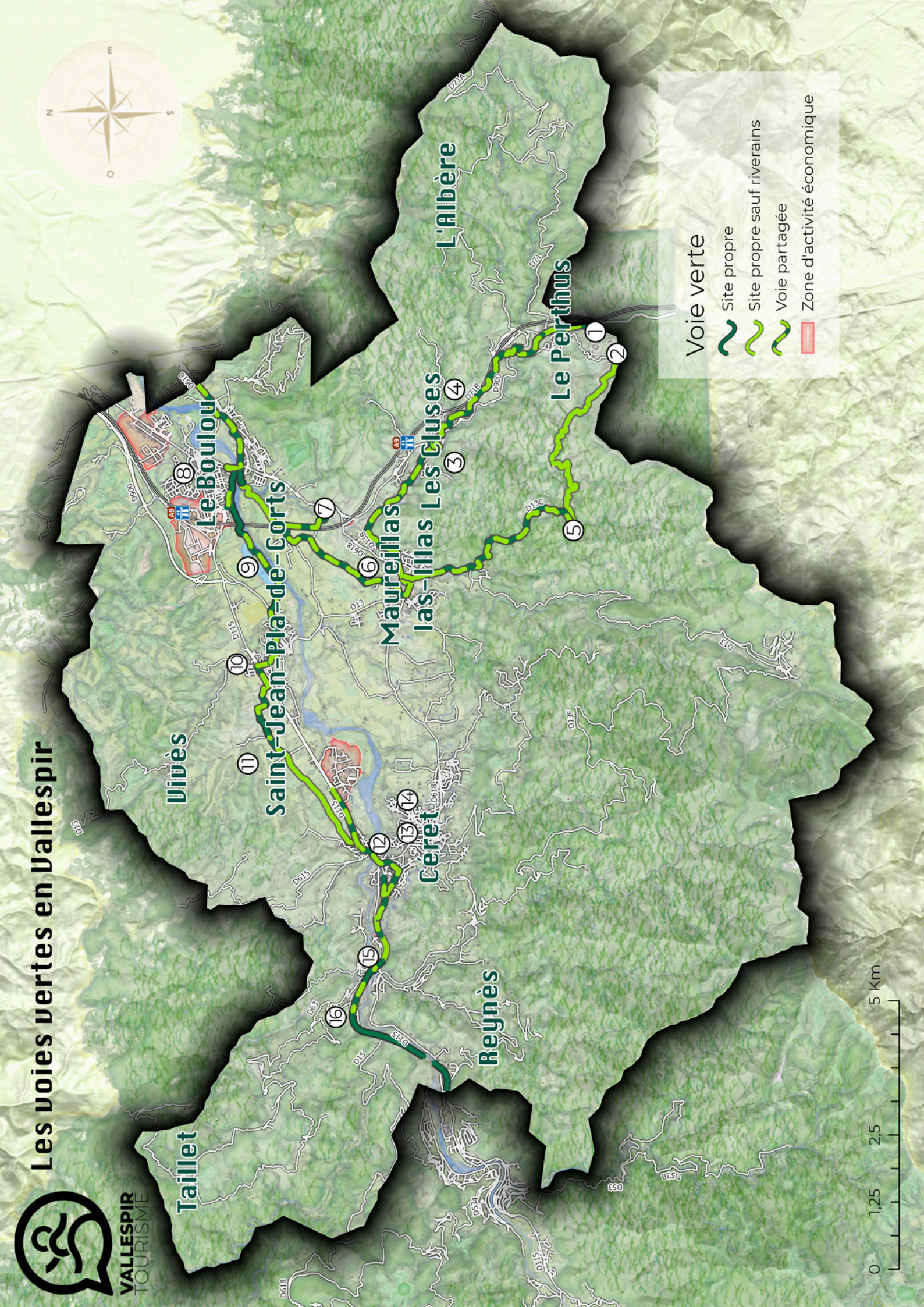
Site propre

Site propre sauf riverains

Voie partagée

Zone d'activité économique

0 1,25 2,5 5 Km



# Voie verte

- Aire de pique-nique
- Camping
- Eglise
- Point d'intérêt
- Arceaux Vélo
- Musée / espace culturel
- Parking
- Site propre
- Site propre sauf riverains
- Voie partagée
- Points d'eau
- Arrêts de bus



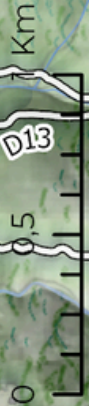
4. Chapelle Saint Nazaire



1. Fort de Bellegarde



6. Musée du Liège



# Tramo 1: Le Perthus - Les Cluses - Maureillas-Las-Illas

Le Perthus - Les Cluses - Maureillas  
Distancia: 9km Desnivel + 103m / -235m,  
Duración estimada +/- 30min

Desde el Perthus, existe 2 itinerarios para llegar a Maureillas-Las-Illas: por el pueblo de Les Cluses o por el Riunoguers.

Le Perthus - Maureillas  
Distancia : 9Km, Desnivel + 65m / -264 m,  
Duración estimada +/- 30 min

## Le Perthus :

Antes de subir su bici, tome el tiempo de admirar el **Fuerte de Bellegarde** (1), construido por Vauban en el siglo XVII, que representa una parte importante de nuestra historia transfronteriza y constituye una verdadera obra maestra de arquitectura militar. Cercano, encontramos también en **puerto de Panissars** (2) que alberga el Trofeo de Pompeo, que conmemora la victoria del ejercito romano de Pompeo contra los españoles. Además, este lugar delimita la frontera entre Galicia y Hispania durante el Antigüedad, pero también la confluencia entre la Vía Domitia y la Vía Augusta, que conecta Italia a la península ibérica.



## Les Cluses :

En el pueblo de Les Cluses, la Vía Domitia es dominada por un lado por el **Fuerte Romano** (3) del siglo II, y por el otro por el **Castillo de los moros** y la **Capilla Saint-Nazaire**(4). La sala municipal del pueblo alberga una exposición permanente "Le château des Maures, un patrimoine unique au coeur de la Vía Domitia" que reconstituye la historia del lugar.



La Maison Pour Tous: 8 Pl. de la République, 66480 Maureillas-Las-Illas

## Maureillas - Las Illas :

Por el itinerario del Riunoguers, descubrirá la **Capilla Sant Miquel de Riunoguers**(5) cruzando los bosques de alcornoques, a veces centenarios. La explotación de estos alcornoques hizo la prosperidad a los pueblos del Vallespir. Para tener más informaciones sobre el patrimonio relacionado al alcornoque y la industria del corcho, párese un momento al **Museo del Corcho** (6) en el pueblo de Maureillas-Las Illas.

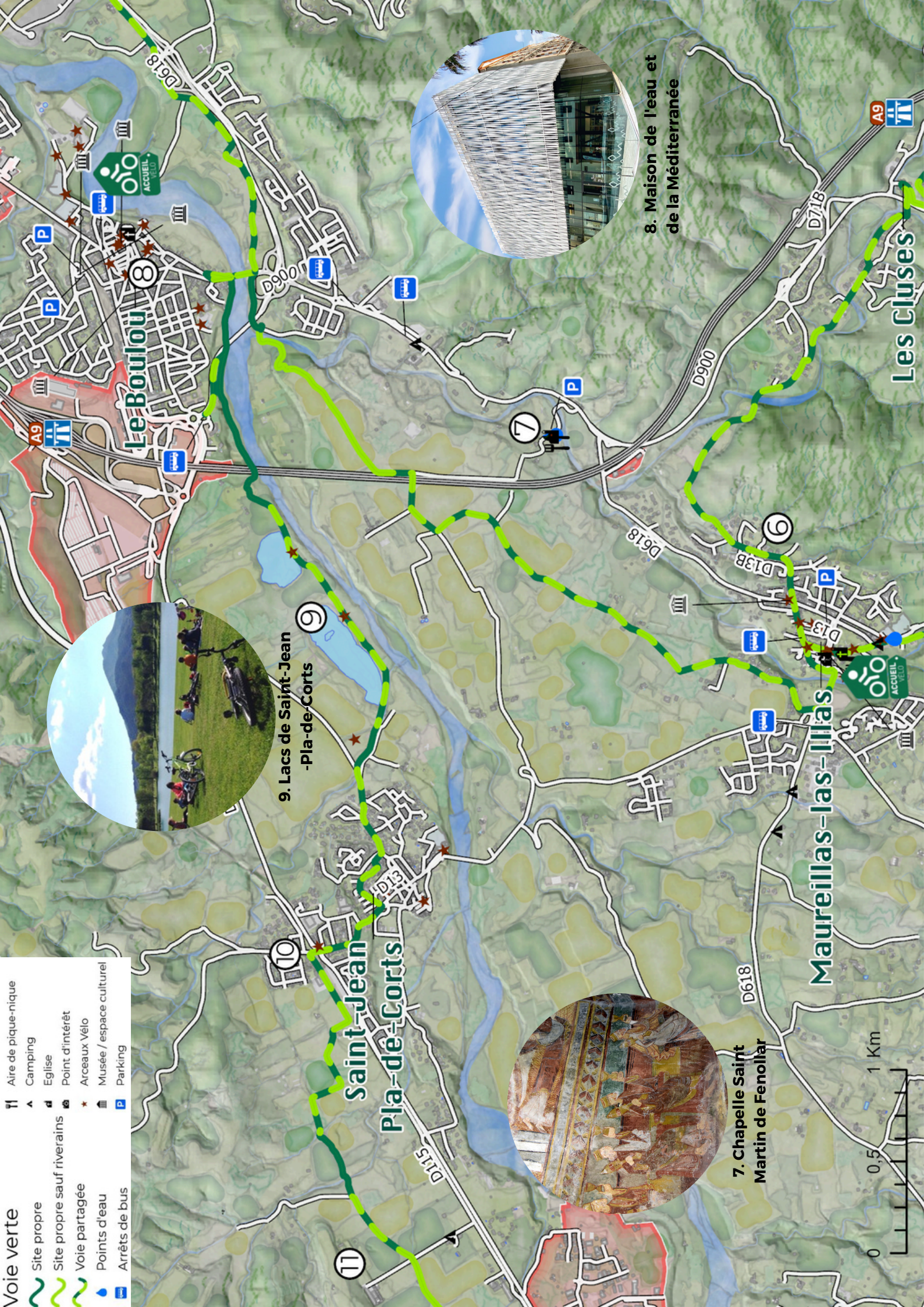
## 2.El puerto de Panissar



# Voie verte

- Aire de pique-nique
- Camping
- Eglise
- Point d'intérêt
- Arceaux Vélo
- Musée / espace culturel
- Parking

- Site propre
- Site propre sauf riverains
- Voie partagée
- Points d'eau
- Arrêts de bus



8. Maison de l'eau et de la Méditerranée

9. Lacs de Saint-Jean - Pla-de-Corts

7. Chapelle Saint Martin de Fenollar



## Tramo 2 : Maureillas-Las-Illas - Le Boulou - Saint-Jean-Pla-de-Corts

Saliendo del pueblo de Maureillas-Las Illas hacia le Boulou, párese un momento a la **Capilla Sant Martí de Fenollar** (7), situada cerca de la antigua Vía Domitia. ¡Este humilde edificio de arquitectura alberga unas raras frescas del siglo XII!

**Le Boulou (8)** :  Office de Tourisme du Boulou: 4 Rue Arago, 66160 Le Boulou

Le Boulou es una estación termal a donde las termas acogen numerosos bañistas que cercan el bienestar. La temática del agua es destacada en **La Casa del Agua y del Mediterráneo**, magnífico lugar cultural de divulgación científica para todas las edades. Dentro de sus locales, también se puede encontrar la **Oficina de Turismo del Boulou**, lugar a donde tendrá informaciones sobre los espacios culturales como **La Casa del Voló** o **“l’Espace des Arts”**. También podrá procurarse el circuito de la visita histórica de la ciudad, que recorre el núcleo original del pueblo al descubrimiento de estos monumentos públicos y religiosos.

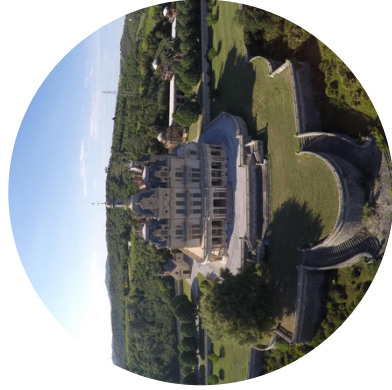


### 10. Capilla Saint Sebastian

#### Saint Jean-Pla-de-Corts :

El municipio de Saint Jean Pla-de-Corts es famoso por **sus dos lagos** (9) situados directamente sobre el trazado del carril bici vía verde. En un paisaje idílico, con el Canigou en el segundo plano, los lagos son ideales para descansar. Desde la primavera, unas actividades lúdicas, deportivas y acuáticas son propuestas para pequeños y grandes. Siguiendo la carretera y después de haber atravesar el pueblo, llegará enfrente de la **Capilla de Saint-Sebastien** (10), poco después el paso de la antigua línea férrea

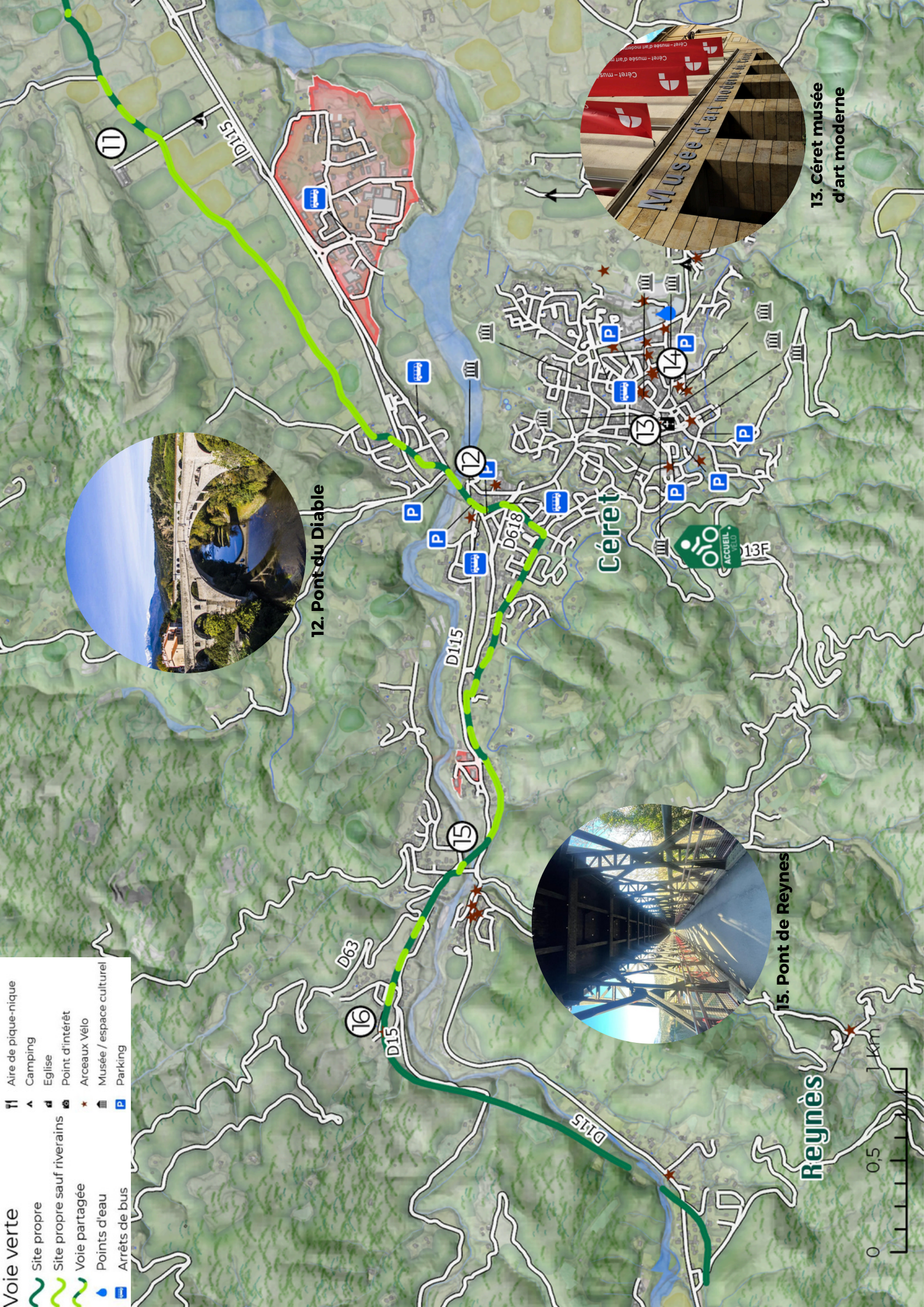
Una larga línea recta sigue en dirección de Ceret, a treves de las viñas y cerezos, bordeando el parque del **Castillo de Aubiry** (11), verdadera joya arquitectural, construido desde 1892 y inscrito a título de los Monumentos Históricos desde 2006.



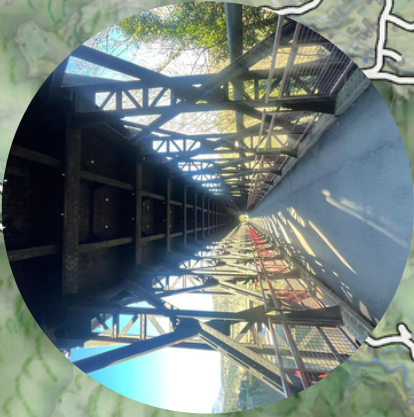
### 11. Castillo de Aubiry

# Voie verte

- Site propre
- Site propre sauf riverains
- Voie partagée
- Points d'eau
- Arrêts de bus
- Aire de pique-nique
- Camping
- Eglise
- Point d'intérêt
- Arceaux Vélo
- Musée / espace culturel
- Parking



12. Pont-du-Devil



15. Pont de Reynès



13. Céret musée d'art moderne

## Tramo 3 : Céret - Reynès

St Jean-Pla-de-Corts- Céret (Pont du Diable)  
Distancia : 5,3Km, Desnivel +40m / - 13 m,  
Duración estimada +/- 15 min



Office de Tourisme Intercommunal du Vallespir:  
5 Rue Saint-Ferréol, 66400 Céret

**Céret :**

A la entrada de la ciudad de Céret, será acogido por el **Puente del Diablo** (12), construido en 1321 bajo el reinado de los reyes de Mallorca. Esta obra majestuosa, que pasa por encima del río Tech, es un arco único de 45 metros con una piedra angular situada a 22m30 de alto.

Deja durante un momento el carril bici en dirección del centro urbano de Céret, ¡no se arrepentirá! Gracias al mapa turístico de la ciudad y la libreta “Los pequeños detectives” disponibles en la Oficina de Turismo comunitario Vallespir-Tourisme, descubre el patrimonio histórico y artístico excepcional de la ciudad. Testimonio de un paso de artistas de renombre como Picasso, Braque, Soutine, Gris o Miró, ¡el **Museo de Arte Moderno** (13) de Céret es absolutamente ineludible ¡Complete esta visita sensorial por el **Museo de la Música** (14) y su colección de instrumentos tradicionales y populares del mundo!



**14. Museo de la Música**

**Reynès :**



Saliendo de Ceret, el carril bici vía verde sigue el recorrido de la antigua línea férrea y pasa unas obras ferroviarias (túneles o puentes de hierro) como el **Puente de Reynès** (15) ¡particularmente espectacular ¡Cruzando la aldea del Vilar, haz una parada a la **Iglesia Santa María del Vilar** (16) antes de seguir la carretera hasta la forja de Reynès a donde travesará otra vez el Tech por un puente de hierro!

**16. Iglesia Santa María del Vilar**



¡Descubre el patrimonio del Vallespir a lo largo del carril-bici con la mascota Galipan siguiendo las huellas de nuestros antepasados! indicios, misiones, minijuegos... con la aplicación Baludik, opte por una visita lúdica y original del territorio en bici.

La descarga gratuita de la aplicación Baludik y unos soportes magnéticos son a disposición para colgar el móvil sobre su bici en la recepción de la Oficina de Turismo Comunitaria Vallespir-Tourisme.



¡Descargue la aplicación!



- Los itinerarios -

# El Espacio Ciclodeportivo

Un “Espacio Ciclodeportivo” es un territorio **clasificado por la Federación Francesa de Ciclismo (FFC)**, propicio a la práctica del **ciclismo de carretera**.

El Espacio Ciclodeportivo, imaginado a escala del País Pirineo-Mediterráneo totaliza **20 itinerarios para todos los niveles**, tanto por los principiantes como por los ciclistas expertos.



Consulte la web de la FFC y descargue los recorridos gpx de los itinerarios sobre:  
: <https://cycloportgravel.ffc.fr/espaces/pyrenees-mediterranee/>





Descubre los 5 itinerarios ciclodeportivos del Vallespir y descargue los recorridos gpx.

## LA LLANURA DEL VALLESPİR

22km y 217m de desnivel positivo.

Salida: Ceret/ Le Boulou – Dificultad: \*

Salga con la bici para descubrir el encantador pueblo de Céret bautizado “La meca del Cubismo”. Además de su Museo de Arte Moderno, las cerezas y el mercado del sábado, ¡le propondrá 600 metros de pavimento digno de Paris Roubaix!



## EL PICO NEULÓS,

65km i 1600m de desnivel positivo

Salida: Le Boulou – Dificultad: \*\*\*\*

¡Es nuestro Mont Ventoux catalán! Un faro al final de la cadena de los Pirineos, que predomina el Mediterráneo, de las playas del Rosellón hasta la bahía de Rosas. Y como el Mont Ventoux, el inmenso panorama en la cima se alcanzó pedaleando durante 15kms y sobrepasando su final con un pendiente de 10%.



## ENTRE ASPRES Y VALLESPİR,

68km y 1500m de desnivel positivo

Salida: Ceret/ Le Boulou – Dificultad: \*\*\*\*

Aquí está “La ruta del corcho” ritmada por estos alcornoques tan especiales... A la cuesta de Vivès, sucede el Paso de Llauró, el Ermita de Sant Ferreol, el Museo del Corcho de Maureillas.

Único hiato vegetal: los castaños que alberga la gran subida del día (Puerto de la Brousse).



## A LA PUERTA DEL ALTO VALLESPİR,

80km y 1680m de desnivel positivo

Salida: Ceret/Le Boulou Dificultad: \*\*\*\*\*

Después de un calentamiento en los alrededores de Reynes, sobrepasará dos dificultades muy conocidas de los ciclistas locales. Empezando por la cuesta pronunciada de Montboló, y siguiendo por la cuesta de Taillet, todo en un ambiente muy representativo del sur con pinedas, castaños y alcornoques.



## CONTRAFUERTE DE LOS ASPRES,

85 km y 1485m de desnivel positivo

Salida: Le Boulou / Thuir – Dificultat: \*\*\*\*

Desde Thuir, capital de los Aspres, o de la estación termal de Le Boulou en el Vallespir, este itinerario le permitirá de unir los dos grandes valles: del Tech y de la Tet con sus vergeles del Bajo Conflent. Cabe señalar en el último tercio del recorrido, esta bajada técnica en dirección de Saint-Michel-de-Llotes.







- Los itinerarios -

# El Mediterráneo en bici

**El Mediterráneo en bici** es la parte francesa del EuroVelo8, ¡el itinerario por bicis cruza 11 países europeos, de Chipre hasta el sur de España!

Los 36km de la primera etapa francesa de este itinerario se realiza al principio del puerto de Panissar en Le Perthus hasta Argelers-sur-Mer, pasando por Maureillas y Le Boulou a lo largo de las Alberas.



Encontre el itinerario y los recorridos gpx. sobre: [www.lamediterraneeavelo.com](http://www.lamediterraneeavelo.com)



La Méditerranée à vélo		Villes pôles étapes ou principaux accès à la véloroute		Gares, gares routières, aéroports, ports principaux	
Connexion et autre véloroute					



- Los itinerarios -

# EL PIRINEXUS

**El itinerario Pirinexus** es una ruta ciclista transfronteriza con forma de círculo, que reúne los territorios situados por cada lado de los Pirineos sobre la extremidad oriental, **entre Francia y España**. El circuito principal de la ruta se extiende sobre 360km, a los cuales es necesario añadir 175km de itinerarios complementarios, que permiten llegar a unos lugares de intereses propios de la ruta.



Descargue **el guía Pirinexus**





- Los servicios -

## ALQUILER Y REPARACIÓN

### ALQUILAR UNA BICI



- **ALOHA CAMPING CLUB**

Alquiler de BTT y bici eléctrica

Domaine Al Camp Roig - La Forge de  
Reynés - 66400 Reynés  
+ 33 (0)4 68 39 43 12 / + 33 (0)4 68 39 08 61  
[www.aloha-camping-amelie.com](http://www.aloha-camping-amelie.com)

- **CAMPING DES CERISIERS**

Alquiler de bici eléctrica

(du 15 juin au 15 septembre)

Mas de la Toure - 66400 Céret  
+ 33 (0)4 68 87 00 08  
[www.campingcerisers.com](http://www.campingcerisers.com)

### REPARAR SU BICI



- **FUN BIKE CENTER**

Réparación de bici eléctrica

1 bis rue de Batère - Espace Tech  
Oulrich - 66400 Céret  
+ 33 (0)4 68 22 29 34  
[www.funbike-center.com](http://www.funbike-center.com)

- **CYCLES VALLESPIR**

Réparación de bici

10 rue Arago  
66160 Le Boulou  
+ 33 (0)6 71 06 51 98  
[cyclevallespir.contact@protonmail.com](mailto:cyclevallespir.contact@protonmail.com)

# EXCURSIONES GUIADAS EN BTT ELÉCTRICO



## ALOHA AVENTURE

¡Salga para descubrir el Vallespir en bici eléctrica con un monitor profesional!

Thierry, acompañador apasionado, le hará descubrir el Vallespir en BTT eléctrico a través de excursiones tematizadas. Una experiencia original con un guía local para descubrir la región y su patrimonio de manera lúdica.

Diferentes niveles y lugares de salida en el Vallespir  
Talla min. 1m45- Desde 30€/persona

+ 33 (0)4 68 39 43 12  
[www.aloha-aventure.com](http://www.aloha-aventure.com)



- Los servicios -

## LOS ALOJAMIENTOS

---

Los alojamientos clasificados “Accueil Vélo” son unos establecimientos que disponen de equipamientos y de servicios adaptados a los turistas situados a menos de 5km de un itinerario de bicis. Las estructuras clasificadas se comprometen a realizar una recepción personalizada y atenta a los turistas con bici.



# Alojamientos clasificados en el Vallespir



## LA FADRINA \*\*\* 3 épis

Sra. Annette Aicardi  
601 Cami de Cotlliure - Hameau de Villargeil  
66490 Saint Jean-Pla-de-Corts  
+33 (0)6 05 00 11 04 / +33 (0)6 26 70 53 83  
[ajp.aicardi@gmail.com](mailto:ajp.aicardi@gmail.com)



Casa rural de carácter con unas bonitas bóvedas de piedra, mudada a la planta baja de la casa renovada por los propietarios.



## CHE VILLARGEIL \*\*\*\*

Sr. François Lloveras  
Hameau de Villargeil  
66490 Saint Jean-Pla-de-Corts  
+33 (0)6 52 26 71 99  
[frlloveras@yahoo.es](mailto:frlloveras@yahoo.es)



Vasta masía típica catalana, situada en una zona agrícola cerca de Ceret, autentico remanso de paz por los grupos y familias.



## LA LICORNE \*\*\*

Sra. Alice Thur  
Mas d'en Baptiste Les Thermes du Boulou  
66480 Maureillas-las-Illas  
+ 33 (0)6 20 49 19 93  
[residencelarome@gmail.com](mailto:residencelarome@gmail.com)



Casita dúplex a la planta baja, situado enfrente de las termas, cocina equipada, salón, 1 habitación en el primer piso, sofá convertible en el salón, baño, tranquila y agradable.

# Alojamientos clasificados en el Vallespir



## MME GABRIELA RODRIGUEZ FERNANDEZ

13 rue Sainte Madeleine  
66480 Maureillas-las-illias  
+33 (0)6 89 60 93 43  
[maisoncheneliege@gmail.com](mailto:maisoncheneliege@gmail.com)

3 casas rurales ubicadas en una casa de pueblo del siglo XVIII completamente renovada. Entrada común. Patio comunitario cerrado y florido (barbacoa, muebles de jardín). Aparcamientos comunitarios situados entre 50 y 300 m de la casa. Mercado del pueblo todos los jueves por la mañana. Los propietarios viven en el lugar.



**GÎTE MONTAGNE \*\*\***  
**DOMAINE PEDRA LLAMPADA**  
Sra. Muriel Cantelaube  
4 Carrer de Pedra Llampada  
66740 Villelongue-dels-Monts  
+33 (0)6 07 08 05 53  
[contact@domaine-pedra-llampada.fr](mailto:contact@domaine-pedra-llampada.fr)



Habitación climatizada, cama grande, un hermoso cuarto de baño con lavadora y sanitario independiente, salón climatizado con sofá convertible, cocina totalmente equipada. Piscina comuna con los 2 otros apartamentos y aparcamiento privado.



**GÎTE MER \*\*\***  
**DOMAINE PEDRA LLAMPADA**  
Sra. Muriel Cantelaube  
4 Carrer de Pedra Llampada  
66740 Villelongue-dels-Monts  
+33 (0)6 07 08 05 53  
[contact@domaine-pedra-llampada.fr](mailto:contact@domaine-pedra-llampada.fr)



Habitación climatizada, cama grande, un hermoso cuarto de baño con lavadora y sanitario independiente, salón climatizado con sofá convertible, cocina totalmente equipada. Piscina comuna con los 2 otros apartamentos y aparcamiento privado.



**GÎTE CERISE \*\*\***  
**DOMAINE PEDRA LLAMPADA**  
Sra. Muriel Cantelaube  
4 Carrer de Pedra Llampada  
66740 Villelongue-dels-Monts  
+ 33 (0)6 07 08 05 53  
[contact@domaine-pedra-llampada.fr](mailto:contact@domaine-pedra-llampada.fr)



Habitación climatizada, cama grande, un hermoso cuarto de baño con lavadora y sanitario independiente, salón climatizado con sofá convertible, cocina totalmente equipada. Piscina comuna con los 2 otros apartamentos y aparcamiento privado.



# Campings clasificados



## ALOHA CAMPING CLUB \*\*\*

Domaine Al Camp Roig  
La Forge de Reynès  
66400 Reynès  
+ 33 (0)4 68 39 43 12  
[info@aloha-camping-amelie.com](mailto:info@aloha-camping-amelie.com)  
[www.aloha-camping-amelie.com](http://www.aloha-camping-amelie.com)



Camping situado a la entrada de Amelie-les-Bains, a 27km del mar y 20km de España. Parque de ocio con excursiones pedestres, BTT, escalada, caza del tesoro y piscina.



## CAMPING DES CERISIERS \*\*\*

Mas de la Toure  
66400 Céret  
+33(0)4 68 87 00 08  
[camping.lescerisiers@club-internet.fr](mailto:camping.lescerisiers@club-internet.fr)  
[www.campingcerisiers.com](http://www.campingcerisiers.com)



Situado fuera del tráfico rodado, a 10min a pie del centro histórico, tranquilo, campaña. 121 puestos a la sombra, vista impresionante sobre el Canigou, posibilidad de comprar productos locales, actividades, Spa para relajarse.



## CAMPING MAUREILLAS \*\*

Rue des Evadés de France  
66480 Maureillas-Las-Illas  
+33 (0)4 48 07 06 36  
[info@camping-maureillas.com](mailto:info@camping-maureillas.com)  
[www.camping-maureillas.com](http://www.camping-maureillas.com)

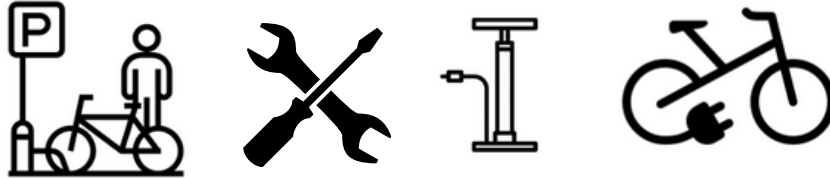


Camping tranquilo y verde situado al pie de los Pirineos, cerca del pueblo. Puede realizar unos hermosos paseos, caminando o con bici, bordeando el río.





# MUSEO DEL CORCHO



En 1950 la mitad de la población trabajaba en la muy noble fábrica de tapones y derivados. Hoy día, una industria ha sucedido a la artesanía.

Inaugurado en 1982, el Museo tiene una colección única en Europa, de herramientas y máquinas antiguas. Varias salas sonorizadas le harán conocer el mundo del corcho, lo ecológico que es, como se cosecha, su valorización y sus numerosos usos muchas veces desconocidos.

Acabada su visita, en una bodega catalana típica del siglo XIXe, dejadse sorprender...

En las botas de 25000 litros cada una, la antigua relación que tiene el suro con el vino ya no será más un secreto para usted.

## HORARIO DE APERTURA

Del 1 de febrero al 15 de abril: de 14 a 17 horas  
excepto martes.

Del 16 de abril al 30 de junio: de 10 a 12 horas/14  
a 17 horas.

excepto martes y sábado por la mañana

Del 1 de julio al 15 de octubre: de 10 a 12 h/14:30  
a 18:30 excepto sábado por la mañana.

Del 16 de octubre al 30 de noviembre: de 14 a  
17 horas.

excepto el martes

Cerrado Domingo de Pascua y Lunes 1/05/  
Domingo de Pentecostés, 14/07-11/1-11/11

Cerrado en diciembre y enero.

2, Avenida Maréchal Joffre  
66480 MAUREILLAS-LAS-ILLAS  
+33 (0)4 68 83 15 41





- Los servicios -

## LAS ÁREAS DE SERVICIOS

### LUGARES "ACCUEIL VELO"



2 lugares certificados "Accueil vélo" le acoge y ponen a su disposición unos servicios como un aparcamiento para bicis, un kit de reparación para las pequeñas averías, una toma eléctrica para recargar el material (batería de las bicis eléctricas, GPS, tableta...)

Vallespir Tourisme  
Antena de Céret

5 rue Saint Ferréol, 66400 Céret  
+33 (0)4 68 87 00 53

Vallespir Tourisme  
Antena de Le Boulou

4 Rue Arago,  
66160 Le Boulou  
+33 (0)4 68 87 50 95

### COCHERAS PARA BICIS



2 cocheras para bicis son a su disposición en el Vallespir. Cada uno puede acoger hasta 20 bicis y tiene una estación de carga, de inflado y de reparación.

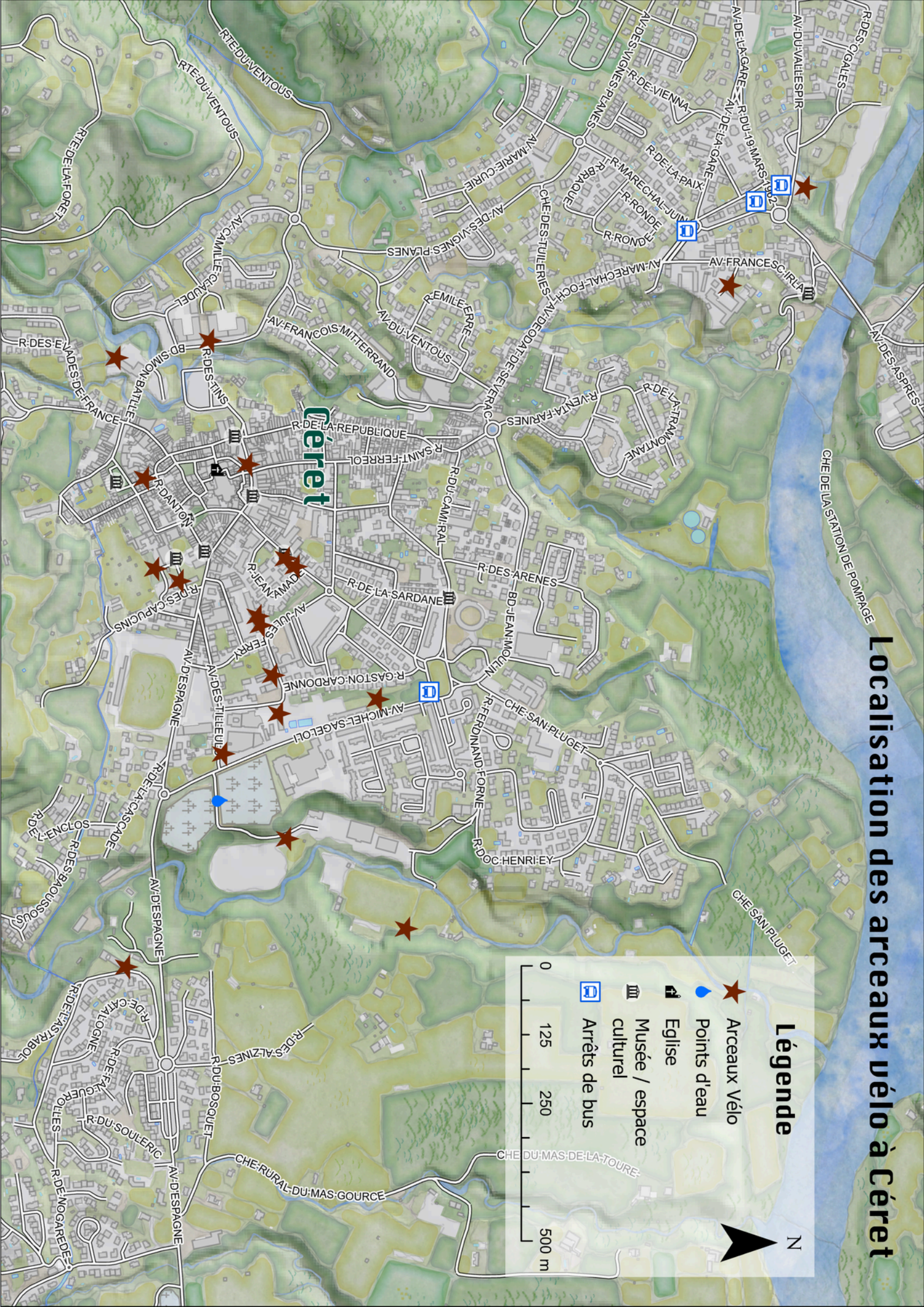
En el Camping Maureillas

rue des Evadés de France,  
66480 Maureillas-Las-Illas  
+33 (0)4 48 07 06 36

En el Châlet de l'Albère

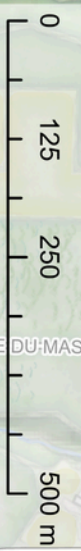
rue du Col de l'Ouillat,  
66480, L'Albère  
+33 (0)4 68 83 62 20

# Localisation des arceaux vélo à Céret



## Légende

- ★ Arceaux Vélo
- Points d'eau
- ✙ Eglise
- ▣ Musée / espace culturel
- ▣ Arrêts de bus



# Le Boulou RACKS VÉLOS



## Retrouvez tous les points de stationnement prévus pour les vélos :

1. **Rue Arago**  
Office de Tourisme
2. **Rue des Pyrénées**
3. **Rue de l'évolution Sociale**
4. **Rue du 4 Septembre**
5. **Rue des Écoles**  
Espace des Arts
6. **Carrer del Moli Veil**  
MJC
7. **Rue Ronsard**  
Piscine Municipale
8. **Rue Ronsard**  
École Maternelle
9. **Allée des Lauriers**  
Cimetière
10. **Avenue du Stade**  
Aire de stationnement
11. **Avenue du Stade**  
Stade d'entraînement
12. **Chemin du Moli Nou**  
Complexe des Échards 1
13. **Chemin du Moli Nou**  
Complexe des Échards
14. **Avenue Léon Jean Grégory**  
Mairie



- Los servicios -

## LOS TRANSPORTES

### TRANSPORTES BICIS Y EQUIPAJE



- **Taxi Cérétan (5 vélos)**  
11 chemin de St Ferréol  
66400 Céret  
+33(0)4 68 87 20 93
- **Allo Taxi 66 (3 vélos)**  
9 rue St Michel  
66490 St Jean Pla de Corts  
+33(0)6 74 40 99 04
- **Taxi Cabanes (2 vélos)**  
16 chemin Sainte Marguerite  
66400 Céret  
+33(0)6 27 31 98 82

### VENIR EN VALLESPIR



- **Con la bici:** desde Argelès-sur-Mer por la EuroVelo8 (25km). Desde Prats-de-Mollo-La Preste (30km) o Figueras (30km) por el itinerario transfronterizo Pirinexus.
- **Con el avión:** a 40min del aeropuerto Perpignan-Rivesaltes Airport
- **Con el tren:** Desde la estación de Perpiñán: [www.scnf.com](http://www.scnf.com)
- **Con el autobús:** de lunes hasta sábado por las líneas n°530/531 Perpignan/ Arles sur Tech
- **Con el coche:** Desde Perpiñán (30km) por la autopista A9, salida n°43 (Le Boulou). Desde Gerona (España) (80km) por la autopista E15/AP7 en dirección de Figueras/Perpignan, después por la A9, salida n°43 (Le Boulou)





# VALLESPİR TOURISME

## ANTENA DE LE BOULOU :

6 Rue Arago 66160 El Voló

Tél : +33 (0)4 68 87 50 95

## ANTENA DE CÉRET :

5 Rue Saint-Ferréol 66400 Céret

Tél : +33 (0)4 68 87 00 53

Email : [contact@vallespir-tourisme.com](mailto:contact@vallespir-tourisme.com)

[WWW.VALLESPİR-TOURISME.FR](http://WWW.VALLESPİR-TOURISME.FR)

