

Cicloturisme en el Vallespir



**RUTES EN BICICLETA
SERVEIS DEDICATS
PROVEIDORES ETICULATS**



À CHACUN SON EXPÉRIENCE en Vallespir



Sumari

ELS ITINERARIS

El carril-bici via verda	<i>p. 5</i>
Espai Ciclo-esportiu	<i>p. 14</i>
El Mediterrani amb bici	<i>p. 17</i>
L'itinérari Pirinexus	<i>p. 18</i>

LES SERVICES

Lloguer i reparació	<i>p. 19</i>
Sortides acompanyades en bici elèctrica	<i>p. 20</i>
Els Allotjaments “Accueil Vélo”	<i>p. 21</i>
Àrees de serveis	<i>p. 27</i>
Els transports	<i>p. 30</i>

El carril-bici via verda

El carril-bici Via Verda que travessa el País Pirineu Mediterrani és un itinerari bici de més de 90 kilòmetres. Aquest circuit és ideal per fer passejades per un dia o sortides esportives entre amics. Pels cicloturistes apassionats, també es pot fer durant uns dies.

Sobre el recorregut, agafarà l'itinerari Pirinexus i l'itinerari europeu, l'EuroVelo 8.



Les voies vertes en Vallespir



VALLESPİR
TOURISME



Taillet

Vivès

Saint-Jean-Pla-de-Corts

Le Boulou

Maureillas
las-Illas Les Cluses

Ceret

Reynès

L'Albère

Le Perthus

Voie verte

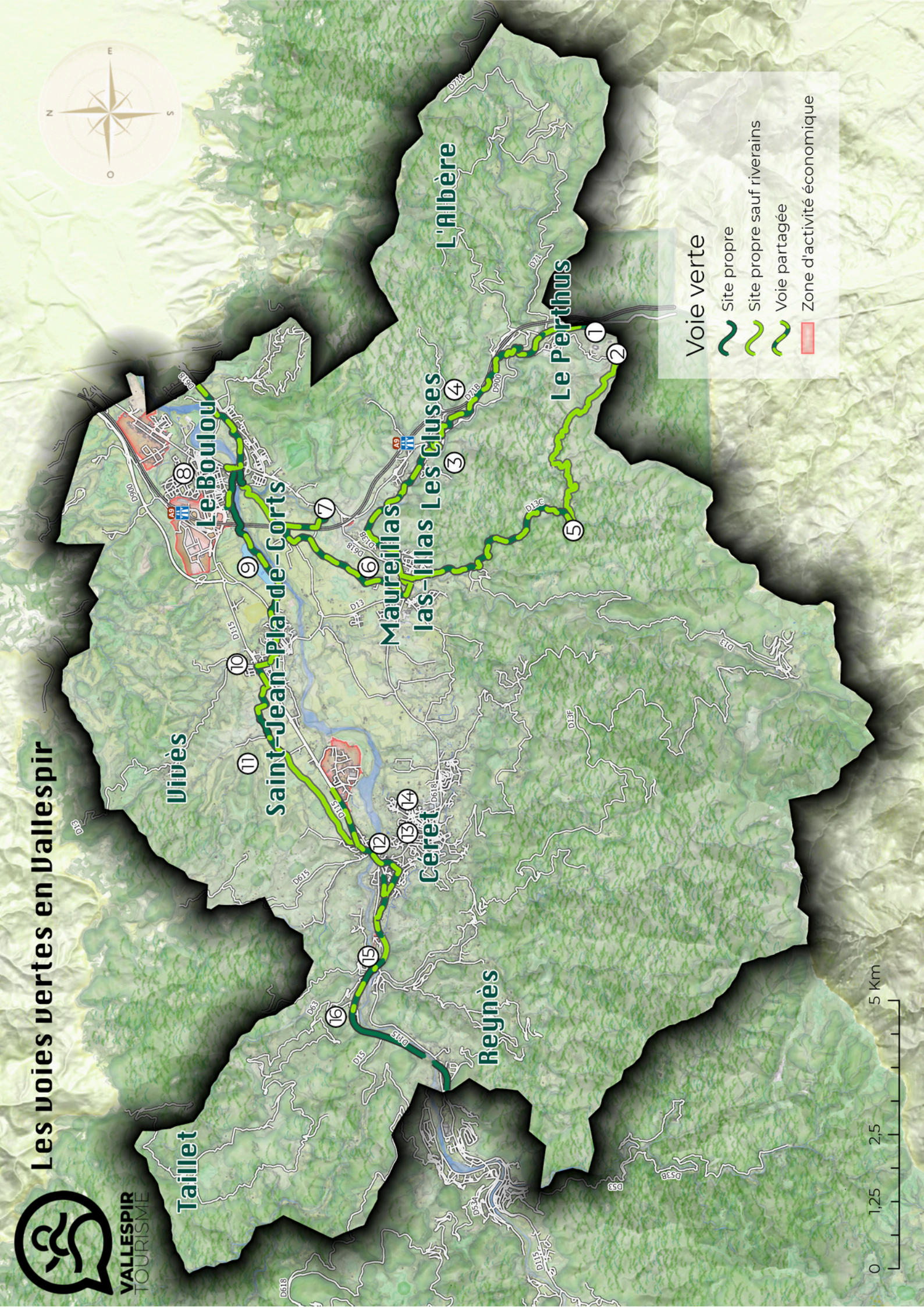
Site propre

Site propre sauf riverains

Voie partagée

Zone d'activité économique

0 1,25 2,5 5 Km



Voie verte

- Aire de pique-nique
- Camping
- Eglise
- Point d'intérêt
- Arceaux Vélo
- Musée / espace culturel
- Parking
- Site propre
- Site propre sauf riverains
- Voie partagée
- Points d'eau
- Arrêts de bus



Maureillas
las-llias

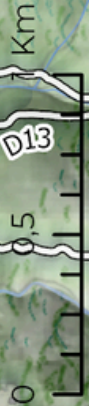
Les Cluses

Perthus

4. Chapelle Saint Nazaire

1. Fort de Bellegarde

6. Musée du Liège



Tram 1

El Pertús – Les Cluses Maureillas-Las-Illas

El Pertús – Les Cluses - Maureillas
Distància : 9Km, Desnivell + 103m / -235m,
Durada estimada +/- 30 min

El Pertús – Maureillas
Distància : 9Km, Desnivell + 65m / -264 m,
Durada estimada +/- 30 min

Des del Pertús, existeix 2 itineraris per arribar a Maureillas-Las-Illas : pel poble de Les Cluses o pel Riunoguers.

El Pertús

Abans d'encamellar les vostres bicis, preneu el temps d'admirar el **Fort de Bellaguardia (1)**, construït per Vauban al segle XVII, que representa una part important dins la nostra història transfronterera i constitueix una veritable obra mestra d'arquitectura militar. A prop, trobem també el **Col de Panissars (2)** que alberga el Trofeu de Pompeu, que commemora la victòria de l'exèrcit romà de Pompeu contra els espanyols. Tanmateix, aquest lloc delimita la frontera entre Gal·lia i Hispania durant l'Antiguitat però també la confluència entre la Vía Domitia i la Vía Augusta, que enllaça Itàlia a la península ibèrica.



2. Le Col de Panissar

Les Cluses

Dins el poble de Les Cluses, la Vía Domitia és dominada d'un costat per un **Fort Romà (3)** del segle II, i de l'altre pel **Castell dels moros i la Capella Sant Nazari (4)**. La sala municipal del poble acull una exposició permanent "Le château des Maures, un patrimoine unique au coeur de la Via Domitia" que reconstitueix la història del lloc.

Maureillas Las-Illas



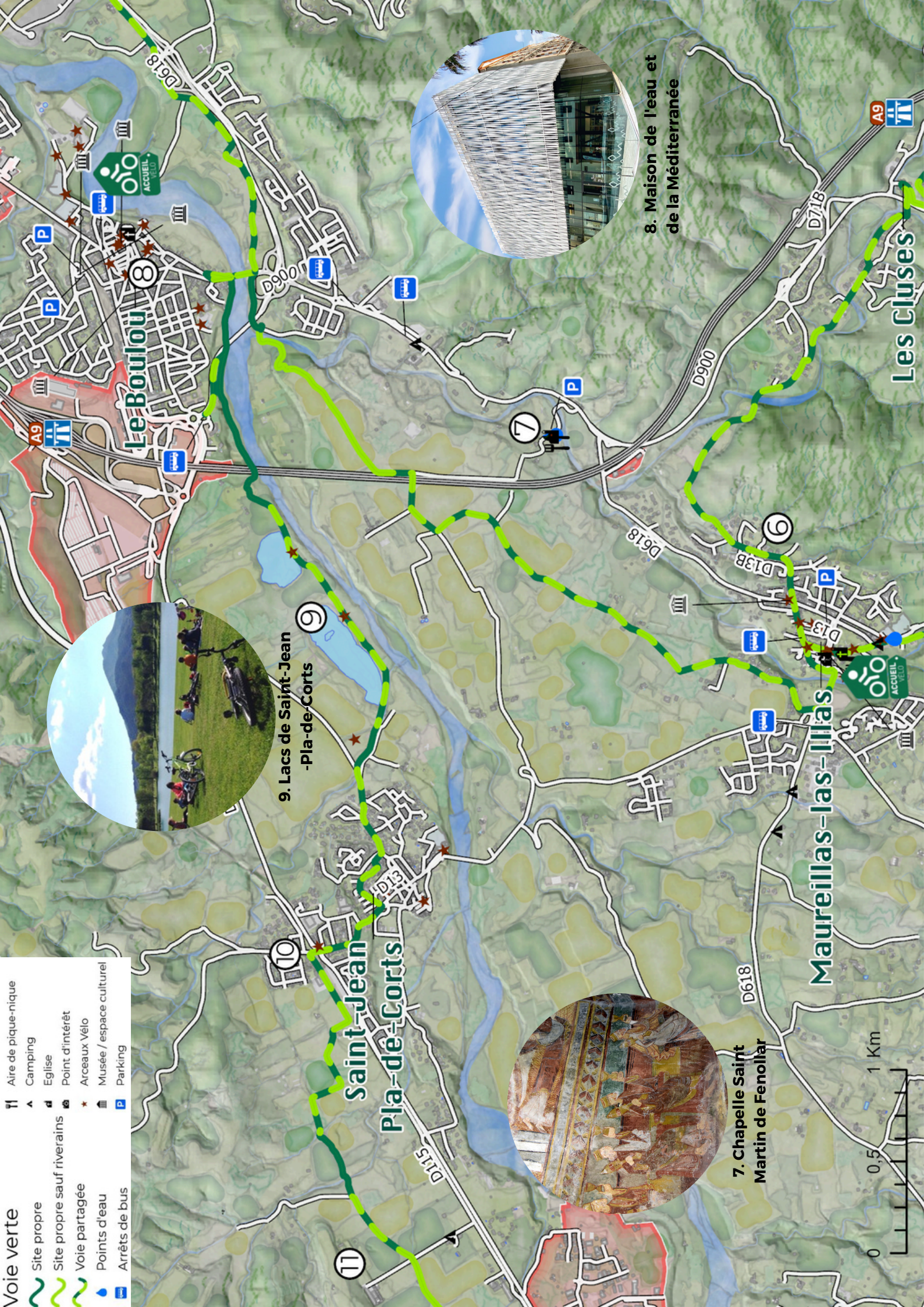
La Maison Pour Tous: 8 Pl. de la République, 66480 Maureillas Las-Illas

Per l'itinerari del Riunoguers, descobrirà la **Capella Sant Miquel de Riunoguers (5)** creant els boscos d'alzines sureres. a vegades centenars. L'explotació d'aquestes alzines va donar prosperitat als pobles del Vallespir. Per tenir més informacions sobre el patrimoni lligat a l'alzina surera i a l'indústria del suro, podeu fer una parada al **Museu del Suro (6)** en el poble de Maureillas-Las-Illas.

Voie verte

- Aire de pique-nique
- Camping
- Eglise
- Point d'intérêt
- Arceaux Vélo
- Musée / espace culturel
- Parking

- Site propre
- Site propre sauf riverains
- Voie partagée
- Points d'eau
- Arrêts de bus



8. Maison de l'eau et de la Méditerranée

9. Lacs de Saint-Jean - Pla-de-Corts

7. Chapelle Saint Martin de Fenollar



Tram 2

Maureillas Las-Illas - El Voló - Sant Joan Pla de Corts

Marxant del poble de Maureillas-Las Illas cap al Voló, feu una parada a la **Capella de Sant Martí de Fenollar (7)**, situada a prop de l'antiga Via Domitia. Aquest humil edifici d'arquitectura preromana alberga unes rares fresques del segle XII !

Maureillas-Las Illas –El Voló

Distància : 5,5Km, Desnivell - 55 m, Durada estimada +/- 15 min

El Voló – Sant-Joan-Pla-de-Corts

Distància : 6,3Km, Desnivell + 26m, Durada estimada +/- 15 min

El Voló (8)



Office de Tourisme du Boulou: 4 Rue Arago, 66160 Le Boulou

El Voló és una estació termal famosa on les termes acullen nombrosos banyistes que busquen el benestar. La temàtica de l'aigua és posada endavant en **La Casa de l'Aigua i del Mediterrani**, magnífic lloc cultural de divulgació científica per a tot tipus d'edat. Dintre dels seus locals, també es pot trobar l'**Oficina de Turisme del Voló**, lloc on tindran informacions sobre els espais culturals com **La Casa del Voló o "Espace des Arts"**. També podran procurar-se el circuit de la visita històrica de la ciutat, que recorre el nucli original del poble a la descoberta d'aquests monuments públics i religiosos.



10. Église San Sébastien

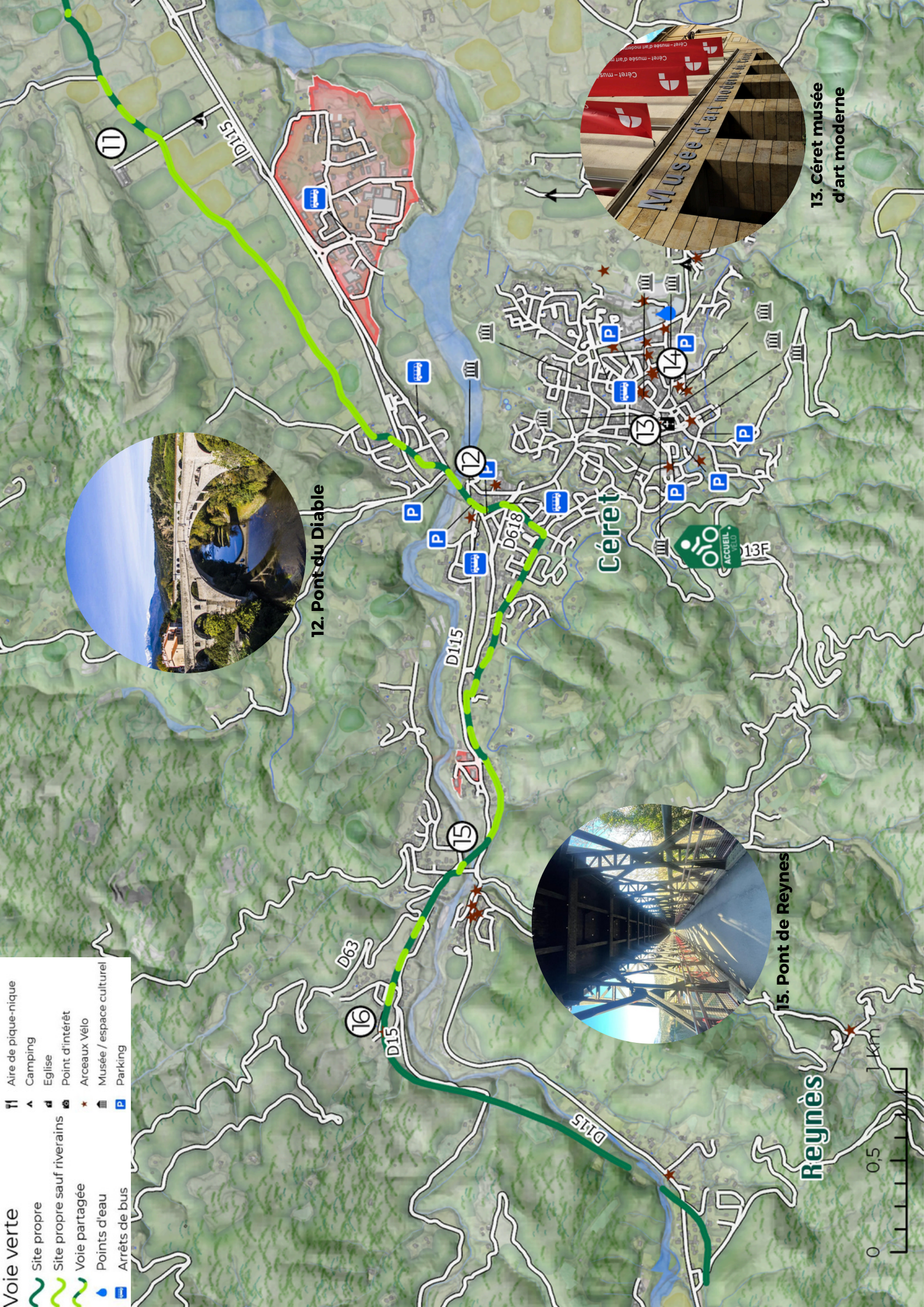
Sant Joan Pla de Corts

El municipi de Sant Joan de Pladecorts és famós pels seus **dos llacs (9)** situats directament sobre el traçat del carril bici via-verda. En un paisatge idil·lic, amb el Canigó al segon pla, els llacs són ideals per descansar. Des de la primavera, unes activitats lúdiques, esportives i aquàtiques són proposades pels petits i pels grans. Seguint la carretera i després d'haver travessat el poble, us trobareu cara a cara amb la **capella de San Sebastià (10)**, poc després el passeig de l'antic ferrocarril.

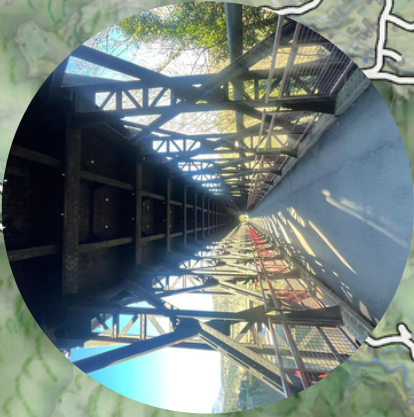
Una llarga línia recta continua en direcció de Ceret, a través de les vinyes i cirerers, vorejant el parc del **Castell d'Aubiry (11)**, veritable joia arquitectural, construït des de 1892 i inscrit amb títol dels Monuments Històrics des de 2006.

Voie verte

- Aire de pique-nique
- Camping
- Eglise
- Point d'intérêt
- Arceaux Vélo
- Musée / espace culturel
- Parking
- Site propre
- Site propre sauf riverains
- Voie partagée
- Points d'eau
- Arrêts de bus



12. Pont du Diable



15. Pont de Reynès



13. Céret musée d'art moderne



Tram 3

Ceret - Reiners

Sant Joan-Pla-de-Corts- Ceret (Pont del Diable)
Distància : 5,3Km, Desnivell + 40m / - 13 m,
Durada estimada +/- 15 min

Ceret (pont del Diable) – Reiners
Distància : Desnivell 6Km, + 85m / - 35m,
Durada estimada +/- 15 min

Ceret



Office de Tourisme Intercommunal du Vallespir: 5 Rue Saint-Ferréol, 66400 Céret

A l'entrada de la ciutat de Ceret, sereu acollit pel **Pont del Diable (12)**, construït en 1321 sota el regne dels reis de Mallorca. Aquesta obra majestuosa que passa per damunt del riu Tec, és un arc únic de 45 metres amb una clau de volta situada a 22m30 de alt.

Deixeu durant una estona el carril bici en direcció del centre urbà de Ceret, no us ho perdeu ! Gràcies al mapa turístic de la ciutat i la llibreta "els petits detectius" disponibles en l'Oficina de Turisme comunitari Vallespir-Tourisme, descobriu el patrimoni historic i artístic excepcional de la ciutat. Testimoni d'un pas d'artistes de renom internacional com Picasso, Braque, Soutine, Gris o Miró, el **Museu d'Art Modern (13)** de Ceret és absolutament ineludible! Completeu aquesta visita sensorial pel **Museu de la Música (14)** i la seva col·lecció d'instruments tradicionals i populars del món.



14. Musée de la Musique"

Reiners

Marxant de Ceret, el carril bici via-verda segueix el recorregut de l'antic ferrocarril i passa unes obres ferroviàries (túnels o ponts de ferro) com el **Pont de Reiners (15)** particularment espectacular! Creuant el llogaret del Vilar, feu una parada a l'**Església Santa Maria del Vilar (16)** abans de seguir la carretera fins a la Farga de Reiners on travessareu una altra vegada el Tec per un pont de ferro.



16. Église Sainte-Marie du Vila



Descobriu el patrimoni del Vallespir el llarg del carril-bici seguint la mascota Galipan sobre les traces dels nostres avantpassats ! Indicis, missions, mini jocs... amb l'aplicació Baludik, opteu per una visita lúdica i original del territori amb bici. La descàrrega gratuïta de l'aplicació Baludik i uns suports magnètics són a disposició per penjar el mòbil sobre la seva bici en la recepció de l'Oficina de Turisme comunitari Vallespir-Tourisme.



Descàrrega
l'aplicació !



Espai Cicló-Esportiu

Un "Espai Ciclo-esportiu" és un territori classificat per la Federació Francesa de Ciclisme (FFC), propici a la practica del ciclisme de carretera.

L'Espai Ciclo-esportiu, imaginat a l'escala del País Pirineu-Mediterrani totalitza 20 itineraris per tots els nivells, tant pels principiants com pels ciclistes experts.





VALLESPİR
TOURISME

Trobeu els 5 itineraris cicló- esportius del Vallespir ! i descarregueu els recorreguts gpx

La plana del Vallespir

22 km i 217 m de desnivell positiu

Inci : Ceret / El Voló - Dificultat : *

Marxeu amb la bici per descobrir l'encantador vilatge de Ceret batejat "La meca del Cubisme". A més del seu Museu d'Art Modern, les cireres, el mercat del dissabte, li proposarà 600 metres d'un paviment digne de Paris Roubaix !



El Puig Neulós

65 km 1600 m de desnivell positiu

Inci : El Voló - Dificultat : ****

És el nostre Ventor Català ! Un far en final de la cadena dels Pirineus, que predomina el mediterrani, de les platges del Rosselló fins a la badia de Roses. I com pel Ventor, l'immens panorama al cim s'aconsegueix pedalant durant 15kms i sobrepasant el seu final amb un pendent de 10%.



Entre Aspres i Vallespir

68km i 1500m de desnivell positiu

Inici: Ceret/ el Voló – Dificultat: ****

Vet aquí “La Ruta del Suro” ritmada per aquestes alzines tant particulars... A la costa de Vivers, succeeix el Col de Llauro, l'Ermita de Sant Ferriol, el Museu del Suro de Maureillas. Únic hiat vegetal: els castanyers que alberguen la gran pujada del Coll de la Brossa.



A la porta de l'Alt Vallespir

80km i 1680m de desnivell positiu

Inici: Ceret/ El Voló Dificultat : *****

Després d'un escalfament al voltant de Reiners, Sobrepasarà dues dificultats molt conegudes dels ciclistes locals. Començant per la costa pronunciada de Montboló, i seguint per la costa de Tellet, tot i que sent en un àmbit molt representatiu del sud amb pinedes, castanyers i alzines sureres.



Contrafort dels Aspres

85 km i 1485m de desnivell positiu

Inici: El Voló / Tuïr – Dificultat : ****

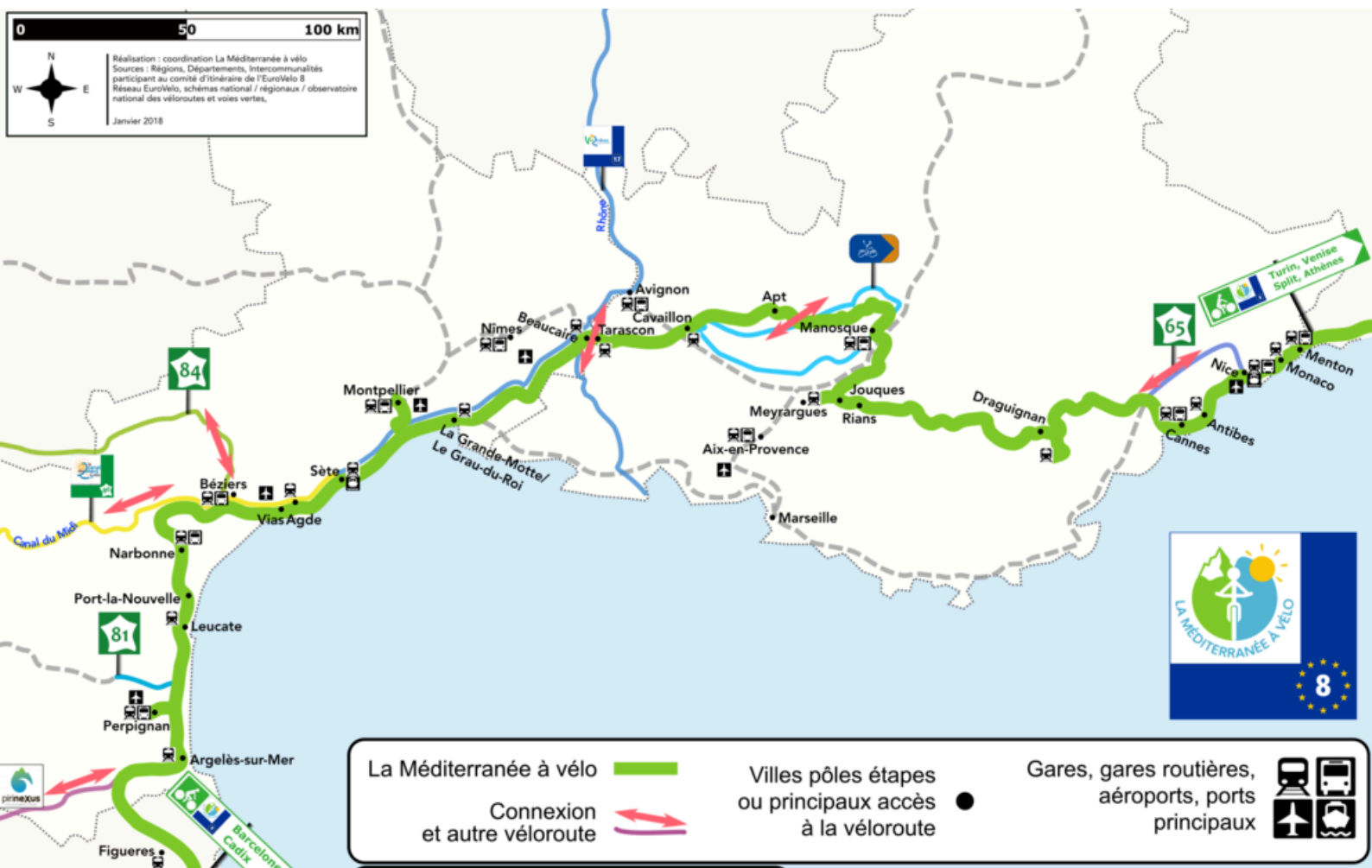
Des de Tuïr, capital dels Aspres, o de l'estació termal del Voló en el Vallespir, aquest itinerari li permetrà de relligar les dues grans valls : del Tec i de la Tet amb els seus vergers del Baix Conflent. Cal anotar en l'últim terç del recorregut aquesta baixada tècnica en direcció de Sant Miquel de Llotes.



El Mediterrani amb bici

El Mediterrani amb bici és la part francesa de l'EuroVelo8, l'itinerari per a bicicletes creu 11 països europeus, de Xipre fins el sud d'Espanya !

Els 36km de la primera etapa francesa d'aquest itinerari s'efectuen a l'inici del col de Panissar al Pertús fins a Argelers de la Marenda, passant per Maureillas i el Voló el llarg de les Alberes.

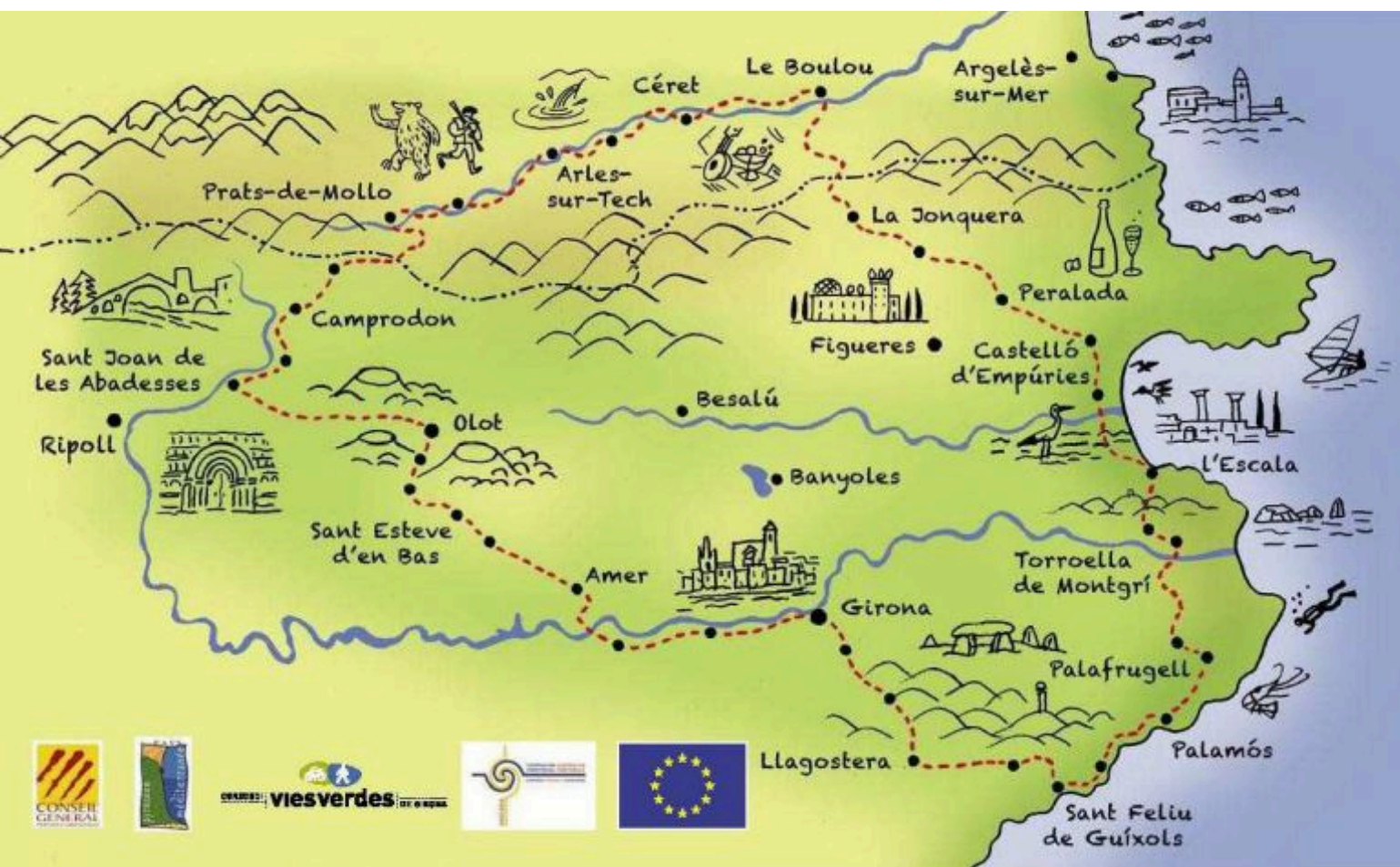


La Pirinexus

L'itinerari Pirinexus és una ruta ciclotúristica transfronterera amb forma de bucle, que relliga els territoris situats de cada costat dels pirineus sobre la extremitat oriental, entre França i Espanya. El circuit principal de la ruta s'estén sobre 360 km, del qual cal afegir 175 km d'itineraris complementaris, que permeten atènyer uns llocs d'interès propers de la ruta.



Descarrega el guia Pirinexus en CAT 



Lloguer i reparació

LLOGAR UNA BICI



ALOHA CAMPING CLUB

Lloguer de BTT i bici elèctrica
Domaine Al Camp Roig - La Forge
de Reynés - 66400 Reynès
+ 33 (0)4 68 39 43 12 / + 33 (0)4 68 39 08 61

www.aloha-camping-amelie.fr

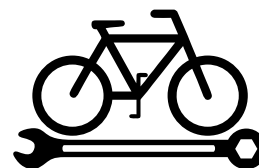


CAMPING DES CERISIERS

Lloguer de bici elèctrica
(du 15 Juin au 15 Septembre)
Mas de la Toure - 66400 Céret
+ 33 (0)4 68 87 00 08

www.campingcerisers.com

RÉPARAR LA SEVA BICI



CYCLES VALLESPİR

Reparació
10 rue Arago
66160 - Le Boulou
+ 33 (0)9 85 23 43 37

www.cyclesvallespir.fr

FUN BIKE CENTER

Réparation VAE
1 bis rue de Batère - Espace Tech
Oulrich - 66400 Céret
+ 33 (0)4 68 22 29 34

www.funbike-center.com



Sortides Guiades

EN BICI ELÈCTRICA



ALOHA AVENTURE

Marxeu per descobrir el Vallespir en bici elèctrica amb un monitor professional !

Thierry, acompanyador apassionat, li farà descobrir el Vallespir en bici elèctrica a través de sortides temàtiques. Una experiència original amb un guia local per descobrir la regió i el seu patrimoni de manera lúdica.

Diferents nivells i llocs de partida en el Vallespir.
Talla min. 1m45 – A partir de 30€/ persona.

+ 33 (0)4 68 39 43 12
www.aloha-aventure.com

Els Al·lotjaments

Els allotjaments classificats “Accueil Vélo” són uns establiments que disposen d’equipaments i de serveis adaptats als turistes situats a menys de 5km d’un itinerari de bicis. Les estructures classificades es comprometen a realitzar una recepció personalitzada i atenta als turistes amb bici.



Lloguers etiquetats en el Vallespir



LA FADRINA ***

Mme Annette Aicardi
601 Cami de Cotlliure - Hameau de Villargeil
66490 Saint Jean-Pla-de-Corts
+33 (0)6 05 00 11 04 / +33 (0)6 26 70 53 83

ajp.aicardi@gmail.com



Casa rural de caràcter amb precioses voltes de pedra, equipada a la planta del jardí de la casa de camp reformada dels propietaris.



CHE VILLARGEIL ****

Mr. François Lloveras
Hameau de Villargeil
66490 Saint Jean-Pla-de-Corts
+33 (0)6 52 26 71 99

frlloveras@yahoo.es



Vast Mas típic català, situat en una zoan agrícola propera de Ceret, vertiable recer de pau pels grups i famílies. 6 habitacions, fins a 11 persones, sala d'estar, cuina, cambres de bany amb dutxa/bany.



LA LICORNE ***

Mme. Alice Tur
Mas d'en Baptiste Les Thermes du Boulou
66480 Maureillas-las-Illas
+ 33 (0)6 20 49 19 93

residencelarome@gmail.com



Caseta dúplex a peu pla del jardí, situat davant de les termes del Voló. Cuina equipada, saló, 1 habitació al primer pis, canapè convertible en el saló, bany, calm i agradable. 1 habitació amb llit doble (140) i un sofà llit en el saló, fins a 4 persones.

Lloguers etiquetats en el Vallespir



LES ASPRES / PETIT VALLESPIR **

Mme Gabriela RODRIGUEZ FERNANDEZ
13 rue Sainte Madeleine
66480 Maureillas-las-illas
+33 (0)6 89 60 93 43

maisoncheneliege@gmail.com

3 gîtes situats en una casa de poble del segle XVIII totalment reformada. Entrada comuna. Pati florit tancat compartit (barbacoa, mobles de jardí). Pàrquings comunitaris situats entre 50 i 300 m de la casa. Mercat del poble tots els dijous al matí. Els propietaris viuen al lloc.

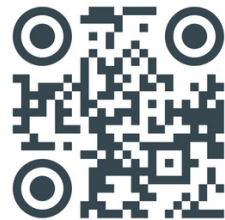


LA TERRASSE DES OISEAUX

Chambre d'hôtes

Carrer del porxo
66400 Taillet
+33 (0)6 12 14 17 12

y.meunier@my-holding.fr



A 34 km de Perpinyà, a 14 km de Céret, al bonic poble de Mitjana Muntanya de Taillet, al punt de partida de les excursions, us allotjareu en aquesta habitació per a 2 persones, totalment reformada. Situat a la planta superior de la casa del propietari, el dormitori s'obre a una terrassa privada de 8 m², amb una vista impressionant dels voltants.



LE RÉVEIL DES OISEAUX

Chambre d'hôtes

Carrer del porxo
66400 Taillet
+33 (0)6 12 14 17 12

y.meunier@my-holding.fr



Benvinguts a Taillet! Situat en aquest encantador poble de mitja muntanya, aquesta casa rural d'una sola planta, totalment reformada, és el lloc ideal per a una escapada tranquil·la. A prop de rutes de senderisme, estaràs perfectament situat per explorar els voltants i gaudir dels magnífics paisatges naturals. Una estada rejuvenidora a Taillet, on la natura i la tranquil·litat t'esperen.

Càmpings etiquetats en Vallespir



ALOHA CAMPING CLUB ***

Domaine Al Camp Roig
La Forge de Reynès
66400 Reynès
+ 33 (0)4 68 39 43 12



info@aloha-camping-amelie.com
www.aloha-camping-amelie.com



Càmping situat a l'entrada dels Banyes d'Arles, a 27 km del mar i 20km d'Espanya. Propert: base de lleures amb senderisme, BTT, escalada, jocs de pista i piscina.



CAMPING DES CERISIERS ***

Mas de la Toure
66400 Céret
+33(0)4 68 87 00 08

camping.lescerisiers@club-internet.fr
www.campingcerisiers.com



Situat fora de la carretera, a 10 min a peu del centre urbà, calm, campanya. 121 emplaçaments ombrejats, vista imprescindible sobre el Canigó, possibilitat comprar productes locals, animacions, SPA per relaxar-se.



CAMPING MAUREILLAS **

Rue des Evadés de France
66480 Maureillas-Las-Illas
+33 (0)4 48 07 06 36

info@camping-maureillas.com
www.camping-maureillas.com



Càmping calma i verd situat al peu dels Pirineus, prop del poble. Podrà realitzar unes boniques passejades caminant o amb bici vorejant el riu.



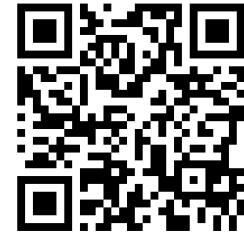
Hotels etiquetats en Vallespir



HÔTEL LE MAS TRILLES ***

Le pont de Reynès
66400 Reynès
+ 33 (0)4 68 87 38 37

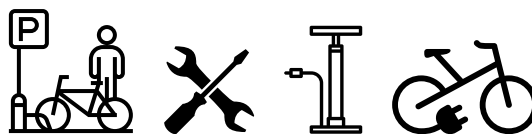
www.le-mas-trilles.com



Hotel d'encant en un edifici del segle XIV, que combina dolçor i tranquil·litat.
Habitación 2 personas des de 95€.



Museu del Suro



En 1950 la meitat de la població treballava a la noble fabricació del tap i dels seus derivats. Avui, una indústria ha rasucceït a l'artesanat.

Fundat en 1982, el museu possèix una col·lecció única a Europa, d'eines i màquines antigues.

Diversos espais sonoritzats us faran descobrir el món dels suro: la seua ecologia y la seua collita, la seua valoració i les seues nombroses utilitzacions sovint desconegudes.

Amb la fi de la visita, un celler català típic de fi del segle XIXe us sorprendrà...

Dins les botas de 25 000 litres cada una, trobareu l'antic lligam entre el suro i el vi, el qual ja no tindrà mes secret per vós.

HORARIS

1 de febrer al 15 d'abril: de 14 a 17 h excepte dimarts

16 d'abril al 30 de juny: de 10 a 12 h/14 a 17 h. excepte dimarts i dissabte al matí

1 de juliol al 15 d'octubre: de 10 a 12 h/14:30 a 18:30 hores excepte dissabte al matí

16 d'octubre al 30 de novembre: de 14 a 17 h. excepte dimarts

Tancat diumenge i dilluns de Pasqua, 1/05/
Diumenge de Pentecosta, 14/07-11/11-11/11

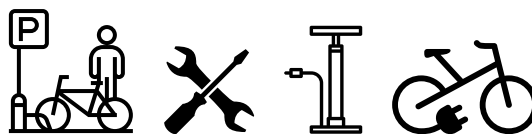
Tancament anual al desembre i gener

2, Avenue Maréchal Joffre
66480 MAUREILLAS-LAS-ILLAS
+33 (0)4 68 83 15 41





Cerveseria Cap d'Ona



Amb una gamma de prop de 30 cerveses amb olors i gustos únics, la cerveseria artesanal Cap d'Ona us ofereix un viatge per grans cerveses tradicionals i per cerveses sorprenents, creacions excepcionals que destaquen els tresors locals del ric terrer nord català.

Entra al món màgic de CAP D'ONA: tots els nostres productes s'envasen, es venen i s'envien en caixes de 3, 6 o 12 ampolles. Compra-les aquí a la botiga en línia i te les enviem a casa. O millor encara: reserva la teva visita a la fàbrica i a compra-les a la nostra botiga.

També ens trobaràs a través dels nostres socis distribuïdors a botigues especialitzades en begudes, a botigues de productes ecològics, i a restaurants arreu de Catalunya.

HORARIS

DIMARTS, DIMECRES: 10:00h - 13:00h / 15:30h - 20:30h.

DIJOUS i DIVENDRES: 10:00h - 13:00h / 15:30h - 22:00h.

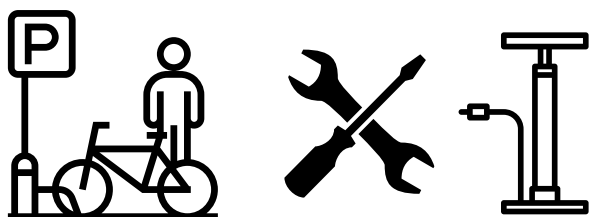
DISSABTE contínuament: 10:00 a 20:30 //
TANCAT diumenge i dilluns

*16 Route de Saint-Jean
66400 Céret
+33 4 68 95 79 09*



Les àrees de serveis

LLOCS QUE ACULLEN LES BICIS



2 LLOCS MARCATS "ACCUEIL VÉLO"

L'acullen i posen a la seva disposició uns serveis com un aparcament per bicis, un kit de reparació per les petites avaries, una presa elèctrica per recarregar el material (bateria de les bicis elèctrica, GPS, tableta...).

Vallespir Tourisme

Antenne de Céret

5 Rue Saint Ferréol, 66400 Céret

+33 (0)4 68 87 00 53

Vallespir Tourisme

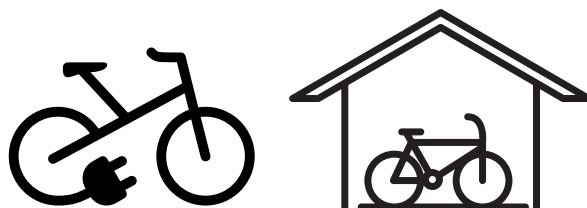
Antenne du Boulou

4 Rue Arago,

66160 Le Boulou

+33 (0)4 68 87 50 95

BOXES D'ESTACIONAMENT PER LES BICIS



2 BOXES D'ESTACIONAMENT PER LES BICIS

Són a la seva disposició en el Vallespir. Cadascuns tenen una borna de recarrega, una borna dinflament i una borna de reparació. També poden acollir més de 20 bicis.

Au Camping Maureillas

Rue des Evadés de France,

66480 Maureillas-Las-Illas

+33 (0)4 48 07 06 36

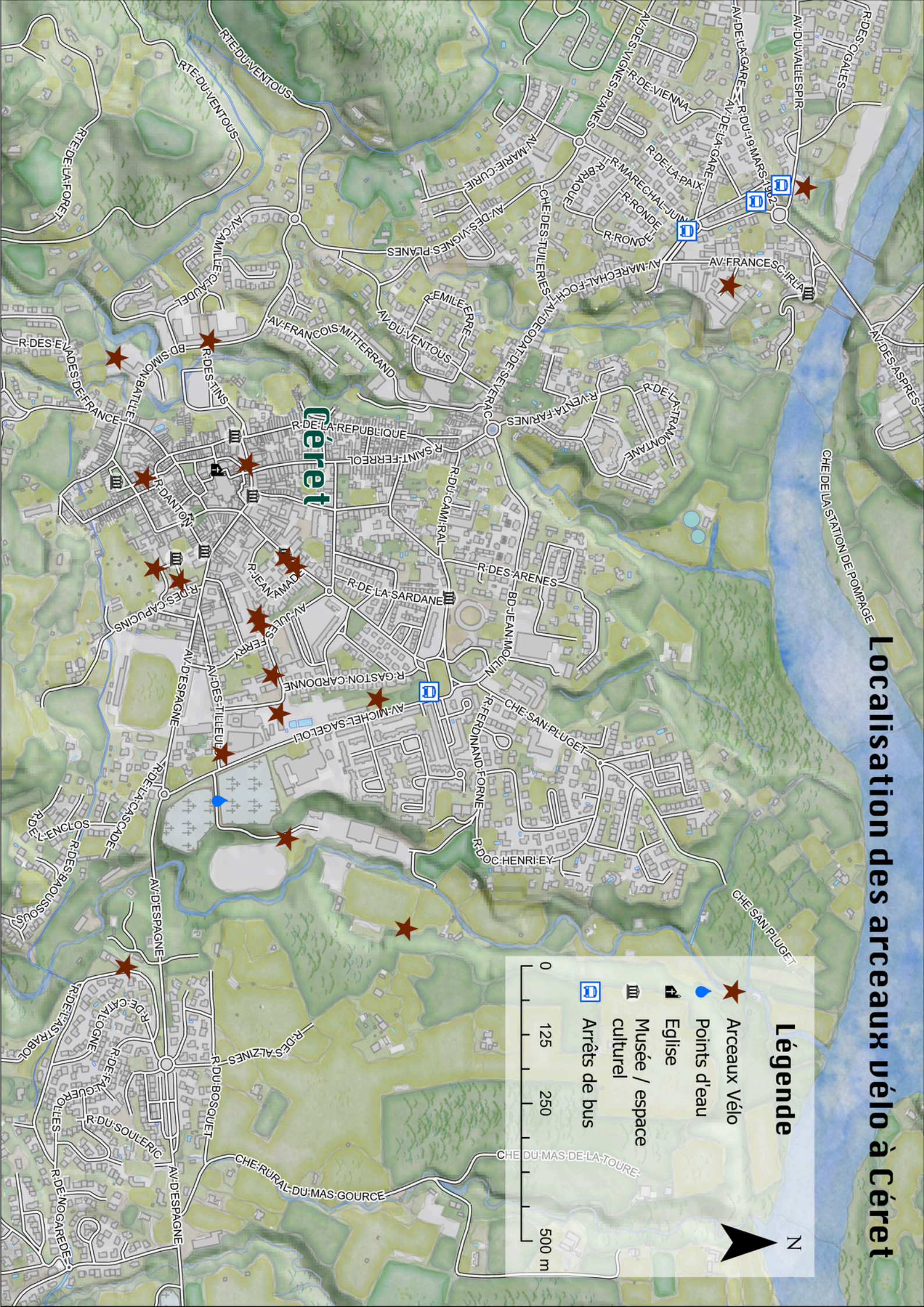
Au Châlet de l'Albère

Rue du Col de l'Ouillat,

66480, L'Albère

+33 (0)4 68 83 62 20

Localisation des arceaux vélo à Céret



Céret

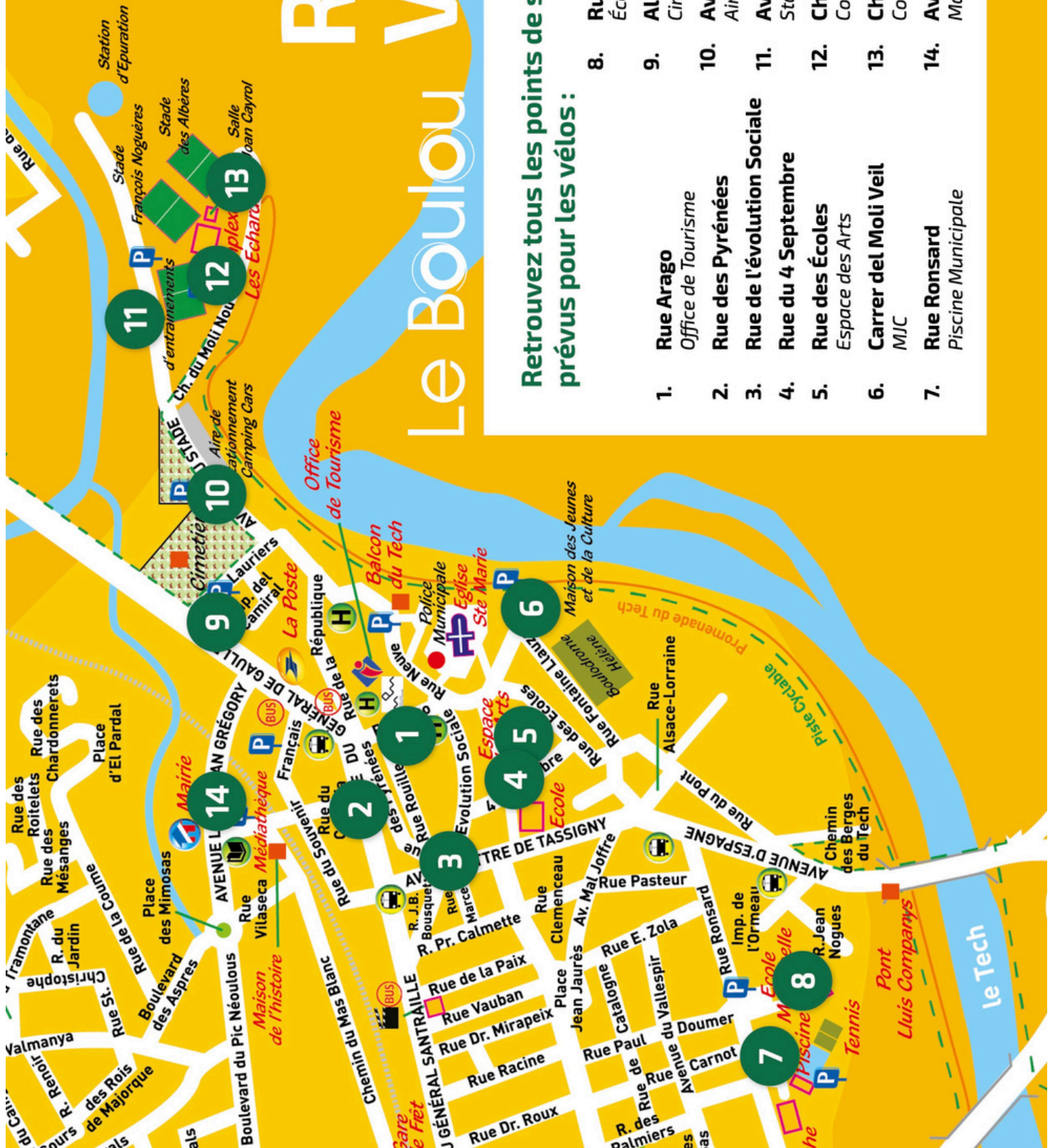
Légende

- ★ Arceaux Vélo
- 💧 Points d'eau
- 🏛️ Eglise
- 🏛️ Musée / espace culturel
- 🚏 Arrêts de bus

0 125 250 500 m

N

Le Boulou RACKS VÉLOS



Retrouvez tous les points de stationnement prévus pour les vélos :

- | | | | |
|----|--|-----|---|
| 1. | Rue Arago
Office de Tourisme | 8. | Rue Ronsard
École Maternelle |
| 2. | Rue des Pyrénées | 9. | Allée des Lauriers
Cimetière |
| 3. | Rue de l'évolution Sociale | 10. | Avenue du Stade
Aire de stationnement |
| 4. | Rue du 4 Septembre | 11. | Avenue du Stade
Stade d'entraînement |
| 5. | Rue des Écoles
Espace des Arts | 12. | Chemin du Moli Nou
Complexe des Échards 1 |
| 6. | Carrer del Moli Veil
MJC | 13. | Chemin du Moli Nou
Complexe des Échards |
| 7. | Rue Ronsard
Piscine Municipale | 14. | Avenue Léon Jean Grégory
Mairie |

Els transports

TRANSPORTS BICIS I MALETAS



Taxi Cérétan (5 bicis)

11 chemin de St Ferréol
66400 Céret
+33(0)4 68 87 20 93

Allo Taxi 66 (3 bicis)

9 rue St Michel
66490 St Jean Pla de Corts
+33(0)6 74 40 99 04

Taxi Cabanes (2 bicis)

16 chemin Sainte Marguerite
66400 Céret
+33(0)6 27 31 98 82

VENIR EN EL VALLESPIR



Amb bici : Des d'Argeles de la Marenda per l'EuroVelo 8 (25km). Des de Prats-de-Mollo-La Preste (30km) o Figueres (30km) per l'itinerari transfronterer Pirinexus.

Amb l'avió : a 40 min de l'aeroport Perpignan – Rivesaltes.

Amb el tren : Des de l'estació de Perpinyà www.sncf.com

Amb autobús : de Dilluns a Dissabtes per les línies n°530/531 Perpignan / Arles sur Tech.

Amb cotxe : des de Perpinyà (30km) per l'autopista A9, sortida n°43 (Le Boulou). Des de Girona (Espanya) (80km) per l'autopista E15/AP7 en direcció de Figueres / Perpinyà, i sobre l'A9, sortida n°43 (Le Boulou).



OFICINES DE TURISME

Céret

5 Rue Saint-Ferréol, 66400 CERET
+33 (4) 68 87 00 53

Le Boulou

4 Rue Arago, 66160 LE BOULOU
+33 (4) 68 87 50 95

contact@vallespir-tourisme.com

www.vallespir-tourisme.fr