

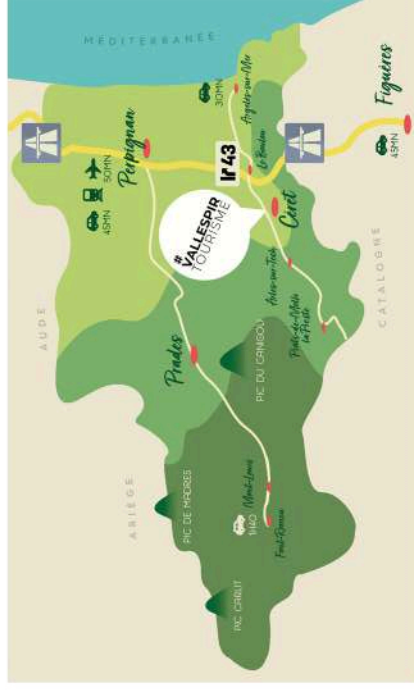
Cyclotourisme en Vallespir



ITINÉRAIRES À VÉLO
SERVICES DÉDIÉS
PRESTATAIRES



À CHACUN SON EXPÉRIENCE en Vallespir



Sommaire

LES ITINÉRAIRES

La véloroute voie verte	<i>p. 5</i>
L'espace Cycloport	<i>p. 14</i>
La Méditerranée à vélo	<i>p. 17</i>
L'itinéraire Pirinexus	<i>p. 18</i>

LES SERVICES

La véloroute voie verte	<i>p. 19</i>
Sorties accompagnées en VAE	<i>p. 20</i>
Les hébergements "Accueil Vélo"	<i>p. 21</i>
Les aires de services	<i>p. 27</i>
Les transports	<i>p. 30</i>

La véloroute voie verte

La Véloroute Voie Verte qui traverse le Pays Pyrénées Méditerranée est un itinéraire vélo sur près de 90 kilomètres. Ce circuit est idéal pour faire des balades à la journée en famille ou des sorties sportives entre amis ou bien sur plusieurs jours, pour les cyclotouristes passionnés.

Sur le parcours, vous emprunterez l'itinéraire Pirinexus ainsi que le grand itinéraire européen, l'Eurovélo 8.



Les voies vertes en Vallespir



VALLESPİR
TOURISME



Taillet

Uivès

Saint-Jean-Pla-de-Corts

Le Boulou

Maureillas
las-Illas Les Cluses

L'Albère

Ceret

Reynès

Le Perthus

Voie verte

Site propre

Site propre sauf riverains

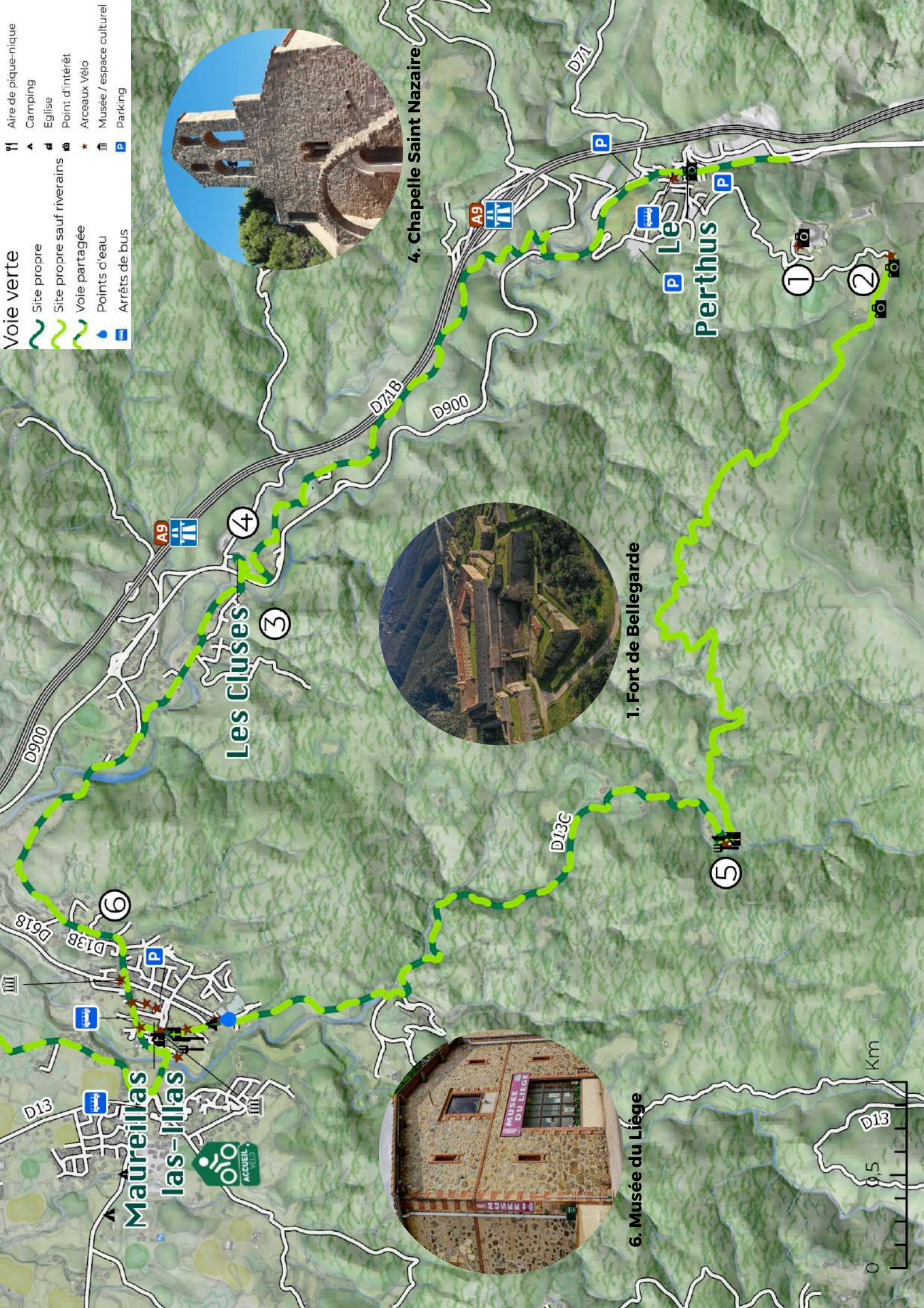
Voie partagée

Zone d'activité économique



Voie verte

- Aire de pique-nique
- Camping
- Eglise
- Point d'intérêt
- Arceaux Vélo
- Musée / espace culturel
- Parking
- Site propre
- Site propre sauf riverains
- Voie partagée
- Points d'eau
- Arrêts de bus



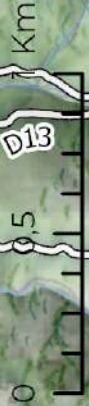
4. Chapelle Saint Nazaire



1. Fort de Bellegarde



6. Musée du Liège



Tronçon 1 : Le Perthus - Les Cluses - Maureillas-Las-Illas

Le Perthus - Les Cluses - Maureillas
Distance : 9Km, Dénivelé + 103m / -235m,
Temps estimé +/- 30 min

Le Perthus - Maureillas
Distance : 9Km, Dénivelé + 65m / -264 m,
Temps estimé +/- 30 min

Depuis Le Perthus il existe 2 itinéraires pour rejoindre Maureillas-Las-Illas, soit via le village de Les Cluses, soit par Ruinoguès.

Le Perthus :

Avant d'enfourcher vos vélos, prenez le temps d'admirer le **Fort de Bellegarde (1)**, construit par Vauban au XVII^e siècle, qui tient une place importante dans l'histoire transfrontalière et constitue un véritable chef d'œuvre d'architecture militaire. A proximité se trouve également le **Col de Panissars (2)** qui abrite le Trophée de Pompée commémorant la victoire de l'armée romaine de Pompée sur les espagnols. Cet endroit marque également la frontière entre la Gaule et l'Hispanie dans l'Antiquité et la jonction entre la Via Domitia et la Via Augusta, reliant l'Italie à la péninsule Ibérique.



Les Cluses :

Dans le village de Les Cluses, la Via Domitia est dominée d'un côté par un **Fort Romain (3)** datant du II^e siècle, et de l'autre, par le **Castell dels moros** et la **Chapelle Saint-Nazaire (4)**. La salle communale du village accueille une exposition permanente « Le château des Maures, un patrimoine unique au cœur de la Via Domitia » qui retrace l'histoire des lieux.

2. Le Col de Panissar



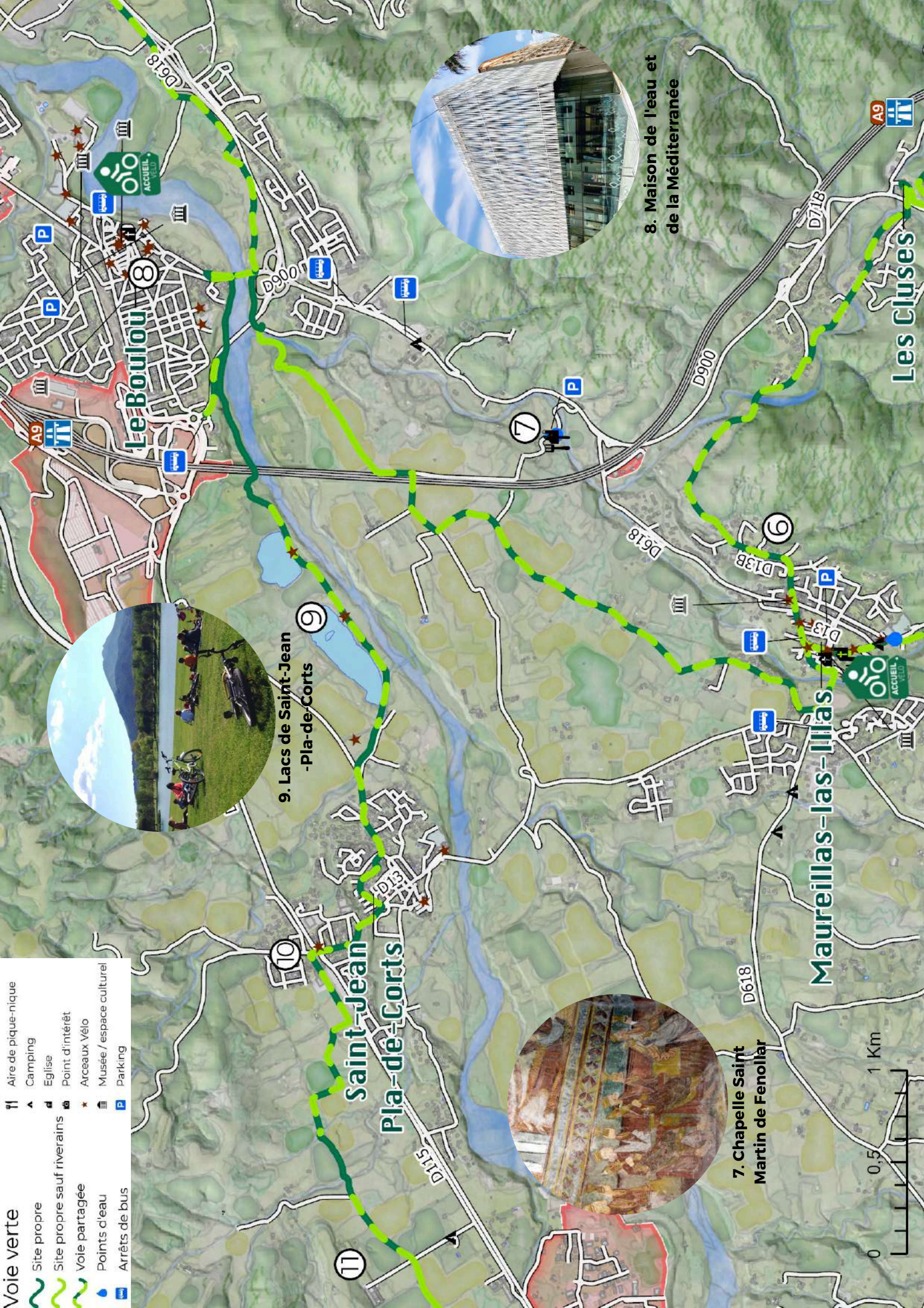
La Maison Pour Tous: 8 Pl. de la République, 66480 Maureillas-Las-Illas

Maureillas - Las Illas :

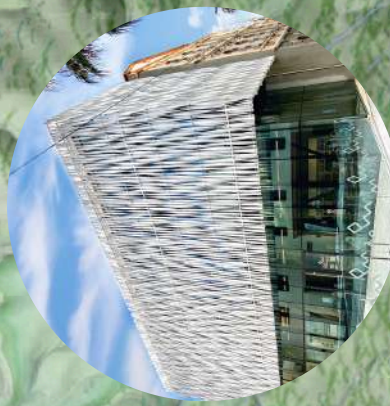
En empruntant l'itinéraire via Ruinoguès, vous découvrirez la **chapelle de Saint Miquel de Ruinoguès (5)** tout en traversant les forêts de chênes lièges parfois centenaires, dont l'exploitation fit la prospérité des villages du Vallespir. Pour en savoir davantage sur le patrimoine lié au chêne liège et à l'industrie bouchonnière, faites une halte au **Musée du liège (6)** dans le village de Maureillas-Las Illas.

Voie verte

- Aire de pique-nique
- Camping
- Eglise
- Site propre sauf riverains
- Point d'intérêt
- Arceaux Vélo
- Musée / espace culturel
- Parking
- Site propre
- Site propre sauf riverains
- Voie partagée
- Points d'eau
- Arrêts de bus



9. Lacs de Saint-Jean - Pla-de-Corts



8. Maison de l'eau et de la Méditerranée



7. Chapelle Saint Martin de Fenollar



Tronçon 2 : Maureillas-Las-Illas - Le Boulou - Saint-Jean-Pla-de-Corts

En quittant le village de Maureillas-Las-Illas, en direction du Boulou, faites un crochet par la **Chapelle de Saint Martin de Fenollar (7)** située près de l'ancienne Via Domitia. Cet humble édifice d'architecture pré-romane abrite un rare exemple de fresques du XIIème siècle !

Le Boulou (8) :  Office de Tourisme du Boulou: 4 Rue Arago, 66160 Le Boulou

Le Boulou est une station thermale réputée dont les thermes accueillent de nombreux curistes en quête de bien-être. Cette thématique de l'eau se décline à **La Maison de l'eau et de la Méditerranée**, superbe lieu culturel de divulgation scientifique qui accueille tous les publics. Dans ses locaux se trouve également l'Office de Tourisme du Boulou, qui vous renseignera sur les autres espaces culturels tels que **La Maison de l'Histoire** ou encore **L'Espace des Arts**. Vous pourrez également vous y procurer le circuit de visite historique de la ville qui parcourt le noyau originel du village à la découverte de ses monuments publics et religieux.

Saint-Jean-Pla-de-Corts :

La commune de Saint Jean-Pla-de-Corts est réputée pour **ses deux lacs (9)** situés directement sur le tracé de la véloroute voie-verte. Dans un décor idyllique, avec le Canigou en toile de fond, les lacs sont un endroit particulièrement propice à la détente. Dès le printemps, des activités ludiques, sportives et aquatiques y sont proposées pour les petits comme pour les grands. En poursuivant votre route et après avoir traversé le village, vous tomberez face à face à nez avec **l'Eglise San Sébastian (10)**, juste après le passage de l'ancienne voie ferrée.



11. Château d'Aubiry

Une longue ligne droite s'en suit en direction de Céret, à travers les vignes et les cerisiers et longeant le parc du **Château d'Aubiry (11)**, véritable joyau architectural, construit à partir de 1892 et inscrits au titre des Monuments Historiques depuis 2006.

Maureillas-Las-Illas - Le Boulou
Distance: 5,5Km, Dénivelé - 55 m,
Temps estimé +/- 15 min

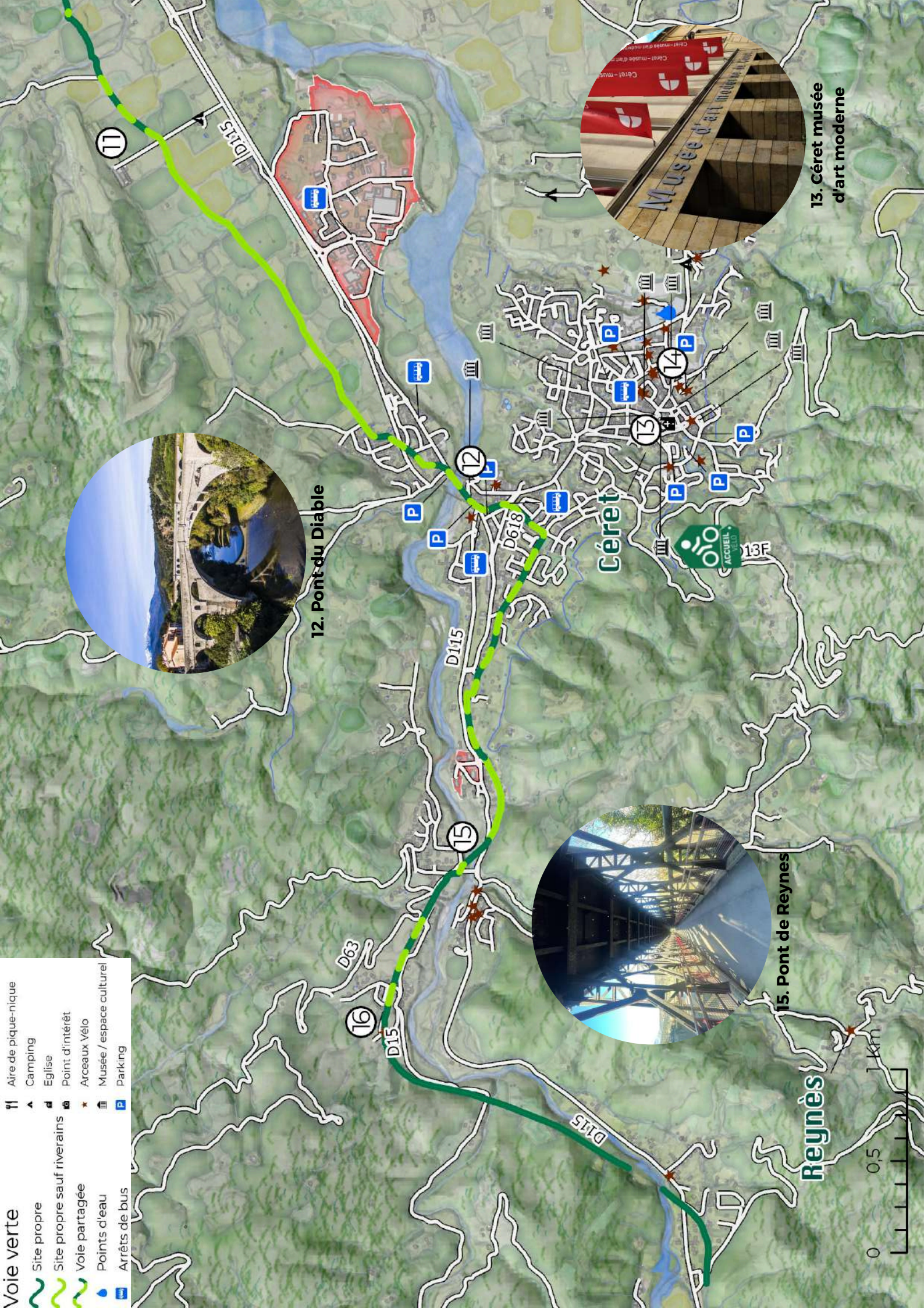
Le Boulou - Saint-Jean-Pla-de-Corts
Distance: 6,3Km, Dénivelé + 26m,
Temps estimé +/- 15 min



10. Eglise San Sebastian

Voie verte

- Aire de pique-nique
- Camping
- Eglise
- Point d'intérêt
- Arceaux Vélo
- Musée / espace culturel
- Parking
- Site propre
- Site propre sauf riverains
- Voie partagée
- Points d'eau
- Arrêts de bus



12. Pont-du Diable



15. Pont de Reynès



13. Céret musée d'art moderne



Tronçon 3 : Céret - Reynès

St Jean-Pla-de-Corts- Céret (Pont du Diable)
Distance : 5,3Km, Dénivelé +40m / - 13 m,
Temps estimé +/- 15 min



Office de Tourisme Intercommunal du Vallespir:
5 Rue Saint-Ferréol, 66400 Céret

Céret (pont du Diable) - Reynès

Distance : Dénivelé 6Km, + 85m / - 35m,
Temps estimé +/- 15 min

A l'entrée de la ville de Céret vous serez accueilli par **Le Pont du Diable (12)**, bâti en 1321 sous le règne des rois de Majorque. Cet ouvrage majestueux consiste en une seule arche de 45 mètres qui enjambe la rivière du Tech et dont la clef de voûte se situe à 22m30 de hauteur.

Quittez un instant la véloroute en direction du centre-ville de Céret, vous ne le regretterez pas ! Grâce au plan touristique de la ville et au livret «les petits détectives» disponibles à l'Office de Tourisme Intercommunal du Vallespir, découvrez le patrimoine historique et artistique exceptionnel de la ville. Témoignage du passage d'artistes de renommée internationale tels que Picasso, Braque, Soutine, Gris ou encore Miró, le **Musée d'Art Moderne (13)** de Céret est absolument incontournable ! Complétez cette visite sensorielle par le **Musée de la musique (14)** et sa collection d'instruments traditionnels et populaires du monde.



14. Musée de la Musique

Reynès :



16. Eglise Sainte Marie du Vila

En quittant Céret la véloroute voie-verte suit le tracé de l'ancienne voie-ferrée et emprunte des ouvrages ferroviaires tels que des tunnels et ponts de fer dont le **Pont de Reynès (15)** particulièrement spectaculaire ! En traversant le hameau du Vilar, faites une halte à l'**Eglise Sainte-Marie du Vila (16)** avant de continuer votre route vers la Forge de Reynès où vous traverserez de nouveau Le Tech par un pont de fer.



Partez à la découverte du patrimoine du Vallespir le long de la véloroute en suivant la mascotte Galipan sur les traces de ses ancêtres! Indices, missions, mini-jeux, avec l'application Baludik optez pour une visite ludique et originale du territoire à vélo.

Téléchargement gratuit de l'application Baludik et mise à disposition de supports magnétiques pour accrocher vos téléphones portables à votre vélo à l'accueil de l'Office de Tourisme Intercommunal du Vallespir.



Téléchargez
l'appli



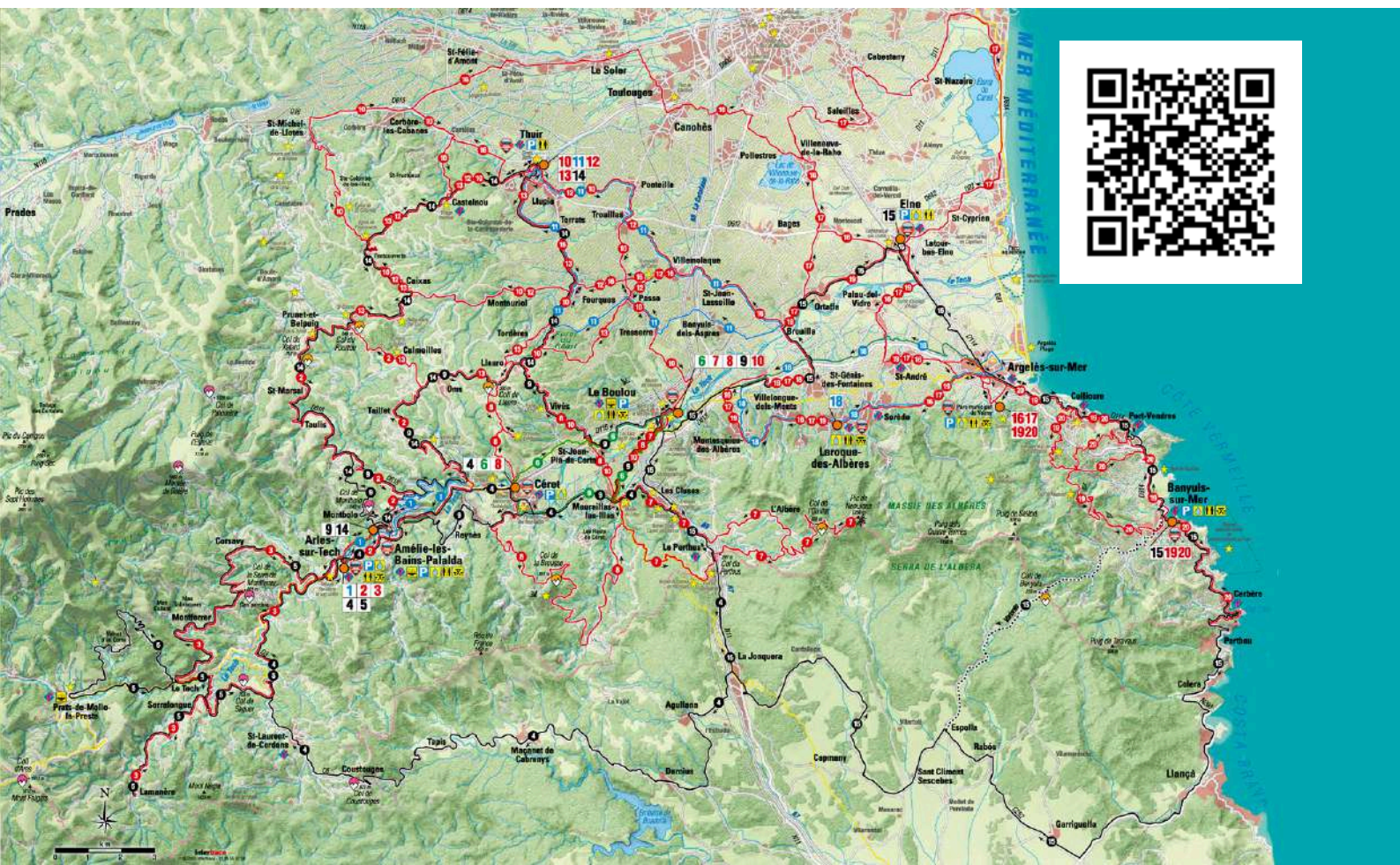
- Les itinéraires -

L'ESPACE CYCLOSPORT

Un "Espace Cycloport" est un territoire labellisé par la Fédération Française de Cyclisme (FFC), propice à la pratique du cyclisme sur route.

L'Espace cycloportif imaginé à l'échelle du Pays Pyrénées-Méditerranée totalise 20 itinéraires pour tous les niveaux, du débutant au cycliste expert!

Consultez le site de la FFC et téléchargez les traces gpx des itinéraires sur :
<https://cycloportgravel.ffc.fr/espaces/pyrenees-mediterranee/>





Retrouvez les 5 itinéraires
cycloportifs du Vallespir et
téléchargez les traces gpx.

LA PLAINE DU VALLESPIR,

22 km et 217 m de dénivelé positif

Départ : Céret / Le Boulou - Difficulté : *

Joignez l'utile à l'agréable en partant à vélo découvrir la charmante bourgade de Céret baptisée "la Mecque du Cubisme". Outre son Musée d'Art Moderne, ses cerises primeurs, son marché du samedi, elle vous proposera 600 mètres d'un pavé digne de Paris Roubaix!



LE PIC DU NEOULOUS,

65 km et 1600 m de dénivelé positif

Départ : Le Boulou - Difficulté : ****

C'est notre Mont Ventoux Catalan ! Un phare en bout de chaîne pyrénéenne qui domine la grande bleue, des plages du Roussillon à la Baie de Rosas. Et comme au Ventoux, l'immense panorama qui s'offre à vous au sommet, se gagne à la pédale pendant 15 kms et son final aux rampes à 10%.



ENTRE ASPRES ET VALLESPIR,

68 km et 1500 m de dénivelé positif

Départ : Céret / Le Boulou - Difficulté : ****

Voici «la Route du Liège» rythmée par ces chênes si particuliers... A la côte de Vivès succède le col de Llauro, l'Ermitage St Ferréol, le Musée du Liège de Maureillas. Seul hiatus végétal : les châtaigniers qui abritent la grosse montée du jour (col de la Brousse).



À LA PORTE DU HAUT VALLESPIR,

80 km et 1680 m de dénivelé positif

Départ : Céret / Le Boulou Difficulté : *****

Après une mise en jambes autour de Reynès, vous allez enchaîner deux difficultés bien connues des cyclos locaux. D'abord la côte raide de Montbolo, puis celle plus indulgente de Taillet, le tout dans un cadre très «sud» entre pinèdes, châtaigniers et chênes lièges.



CONTREFORT DES ASPRES,

85 km et 1485 m de dénivelé positif

Départ : Le Boulou / Thuir - Difficulté : ****

Depuis la capitale des Aspres, Thuir ou bien la station thermale du Boulou, en Vallespir, cet itinéraire vous permettra de relier les deux grandes vallées, du Tech à celle de la Têt et ses vergers du Bas-Conflent. A noter dans le dernier tiers du parcours cette belle descente technique plongeant sur Saint-Michel-de-Llotes.



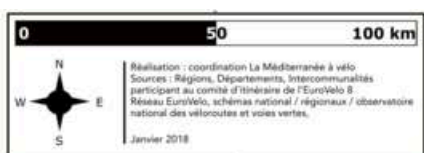


- Les itinéraires -

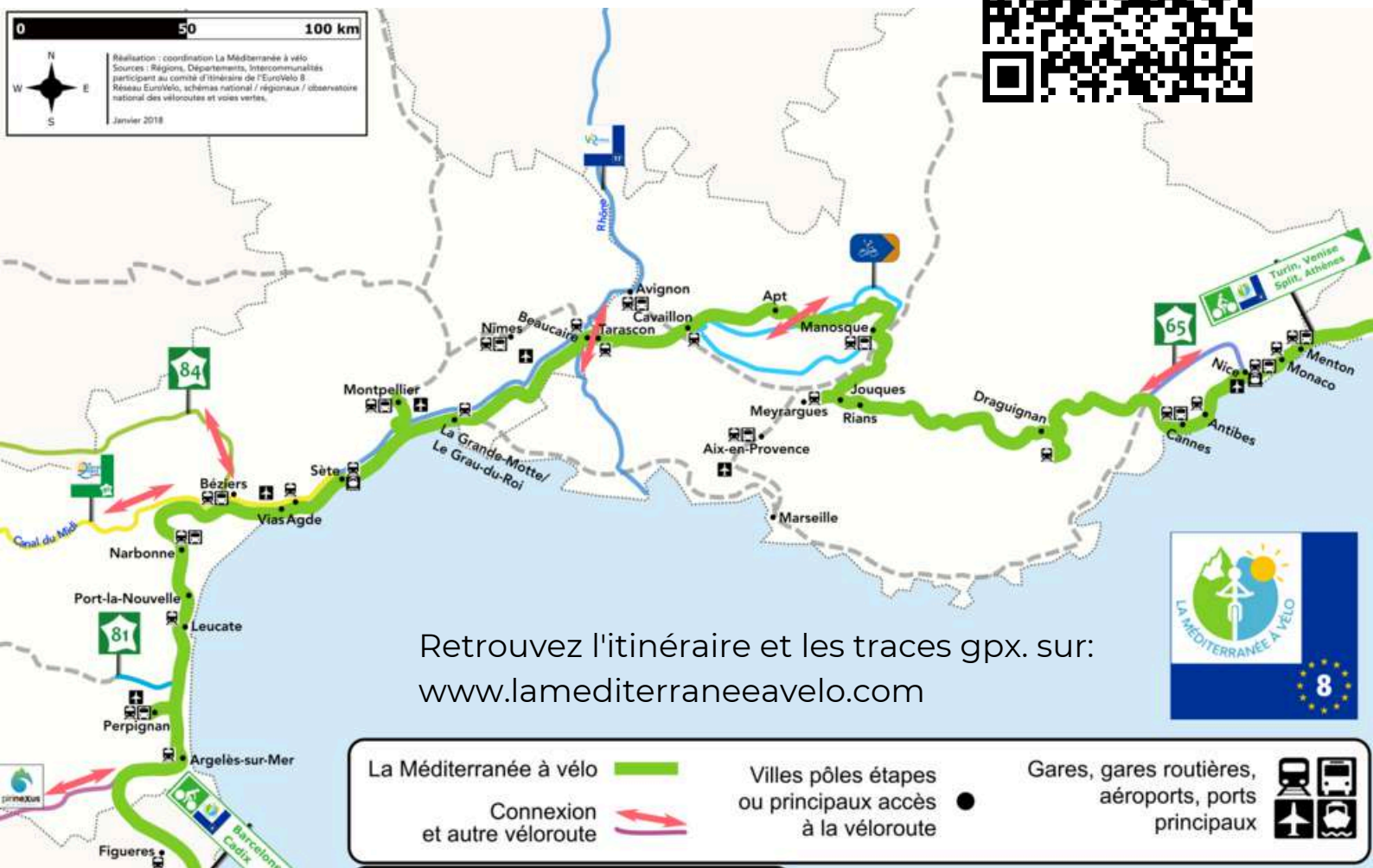
LA MEDITERRANEE A VELO

La Méditerranée à vélo est la partie française de l'EuroVélo8, l'itinéraire cyclable traversant 11 pays européens de Chypre jusqu'au sud de l'Espagne!

Les 36km de la première étape française de cet itinéraire s'effectue au départ du col de Panissar au Perthus jusqu'à Argelès-sur-Mer, en passant par Maureillas puis le Boulou le long des Albères.



Réalisation : coordination La Méditerranée à vélo
Sources : Régions, Départements, Intercommunalités participant au comité d'itinéraire de l'EuroVélo 8
Réseau EuroVelo, schéma national / régional / observatoire national des véloroutes et voies vertes.
Janvier 2018





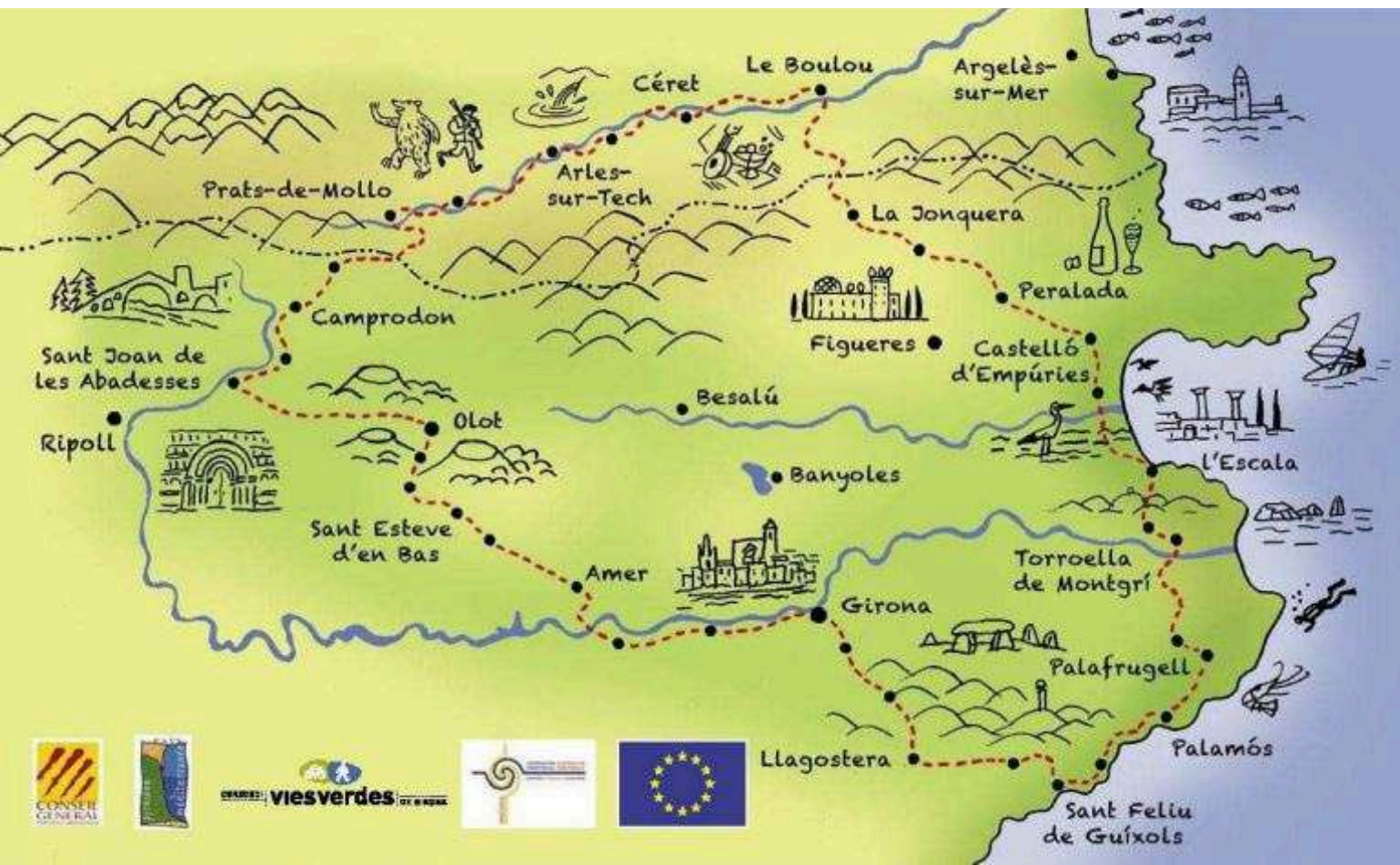
- Les itinéraires -

LA PIRINEXUS

L'itinéraire Pirinexus est une route cyclotouristique transfrontalière en boucle, qui relie les territoires situés de chaque côté des Pyrénées sur l'extrémité orientale, entre la France et l'Espagne. Le circuit principal de la route s'étend sur 360 km, auxquels il faut ajouter 175 km d'itinéraires complémentaires, qui permettent de rejoindre des sites d'intérêt proches de la route.



Téléchargez le guide Pirinexus



LOCATION ET REPARATION

LOUER UN VÉLO



ALOHA CAMPING CLUB

Location de VTT et VAE

Domaine Al Camp Roig - La Forge de
Reynés - 66400 Reynés
+ 33 (0)4 68 39 43 12 / + 33 (0)4 68 39 08 61
www.aloha-camping-amelie.com

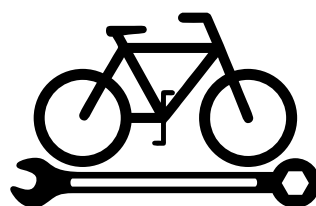
- **CAMPING DES CERISIERS**

Location de VAE

(du 15 juin au 15 septembre)

Mas de la Toure - 66400 Céret
+ 33 (0)4 68 87 00 08
www.campingcerisers.com

RÉPARER SON VÉLO



- **CYCLES VALLESPIR**

Réparation

10 rue Arago
66160 Le Boulou
+ 33 (0)9 85 23 43 37
cyclesvallespir@gmail.com

- **FUN BIKE CENTER**

Réparation de VAE

1 bis rue de Batère - Espace Tech
Oulrich - 66400 Céret
+ 33 (0)4 68 22 29 34
www.funbike-center.com



SORTIES GUIDEES EN VTT ELECTRIQUES



ALOHA AVENTURE

Partez découvrir le Vallespir en vélo à assistance électrique avec un moniteur professionnel!

Thierry, accompagnateur passionné, vous fait découvrir le Vallespir en VTT électrique à travers ses sorties thématiques. Une expérience originale avec un guide local, pour découvrir la région et son patrimoine avec fun!

Différents niveaux et lieux de départ en Vallespir
Taille min. 1m45 - A partir de 30€/personne

+ 33 (0)4 68 39 43 12
www.aloha-aventure.com



- Les services -

LES HEBERGEMENTS

Les hébergements labellisés "Accueil Vélo" sont des établissements situés à moins de 5km d'un itinéraire cyclable disposants d'équipements et de services adaptés aux cyclistes. Les structures labellisées s'engagent à apporter un accueil personnalisé et attentionné aux touristes à vélo.





LA FADRINA *** 3 épis

Mme Annette Aicardi
601 Cami de Cotlliure - Hameau de Villargeil
66490 Saint Jean-Pla-de-Corts
+33 (0)6 05 00 11 04 / +33 (0)6 26 70 53 83
ajp.aicardi@gmail.com



Gîte de caractère avec de belles voutes en pierre, aménagé en rez-de-jardin de la maison de pays rénovée des propriétaires.



CHE VILLARGEIL ****

Mr. François Lloveras
Hameau de Villargeil
66490 Saint Jean-Pla-de-Corts
+33 (0)6 52 26 71 99
frlloveras@yahoo.es



Vaste Mas typique catalan, situé sur une zone agricole proche de Céret, véritable havre de paix pour les groupes ou les familles.



LA LICORNE ***

Mme. Alice Tur
Mas d'en Baptiste Les Thermes du Boulou
66480 Maureillas-las-Illas
+ 33 (0)6 20 49 19 93
residencelarome@gmail.com



Maisonnette duplex en rez-de-jardin, située en face des thermes, cuisine équipée, salon, 1 chambre à l'étage, canapé convertible dans le salon, salle d'eau, calme et agréable.



MME GABRIELA RODRIGUEZ FERNANDEZ

13 rue Sainte Madeleine
66480 Maureillas-las-illas
+33 (0)6 89 60 93 43
maisoncheneliege@gmail.com

Les Aspres** / Petit Vallespir **

3 gîtes situés dans une maison de village du 18ème siècle, entièrement rénovée. Entrée commune. Patio commun clos fleuri (barbecue, salons de jardin). Parkings communaux situés entre 50 et 300 m de la maison. Marché du village tous les jeudis matins. Les propriétaires habitent sur place.



LA TERRASSE DES OISEAUX

Carrer del porxo
66400 Taillet
+33 (0)6 12 14 17 12
y.meunier@my-holding.fr

Chambres d'hôtes



A 34 km de Perpignan, 14 km de Céret, dans le joli village de moyenne montagne de Taillet, au départ de randonnées, vous séjournerez dans cette chambre d'hôtes pour 2 personnes, entièrement rénovée. Située à l'étage de la maison du propriétaire, la chambre s'ouvre sur une terrasse privative de 8 m², avec une vue imprenable sur les environs.



LE REVEIL DES OISEAUX

Carrer del porxo
66400 Taillet
+33 (0)6 12 14 17 12
y.meunier@my-holding.fr



Bienvenue à Taillet ! Situé dans ce charmant village de moyenne montagne, ce gîte de plain-pied, entièrement rénové, est l'endroit idéal pour une escapade paisible. A proximité de sentiers de randonnée, vous serez parfaitement situé pour explorer les environs et profiter des paysages naturels magnifiques. Un séjour ressourçant à Taillet, où la nature et la tranquillité vous attendent.

CAMPINGS LABELLISÉS



ALOHA CAMPING CLUB ***

Domaine Al Camp Roig
La Forge de Reynès
66400 Reynès
+ 33 (0)4 68 39 43 12
info@aloha-camping-amelie.com
www.aloha-camping-amelie.com



Camping situé à l'entrée d'Amélie-les-Bains, à 27km de la mer et 20km de l'Espagne. Base de loisirs avec randonnées pédestres, VTT, escalade, chasse au trésor et piscine.



CAMPING DES CERISIERS ***

Mas de la Toure
66400 Céret
+33(0)4 68 87 00 08
camping.lescerisiers@club-internet.fr
www.campingcerisiers.com



Situé hors circulation, à 10min à pied du centre-ville, calme, campagne. 121 emplacements à l'ombre, vue imprenable sur le Canigou, possibilité alimentation et vente produits de la ferme, animations, spa détente.



CAMPING MAUREILLAS **

Rue des Evadés de France
66480 Maureillas-Las-Illas
+33 (0)4 48 07 06 36
info@camping-maureillas.com
www.camping-maureillas.com



Camping calme et vert situé au pied des Pyrénées, à deux pas du village. Vous pouvez faire de belles balades à pied où à vélo en longeant la rivière.



HÔTELS LABELLISÉS



HÔTEL LE MAS TRILLES ***

Le pont de Reynès

66400 Reynès

+ 33 (0)4 68 87 38 37

www.le-mas-trilles.com

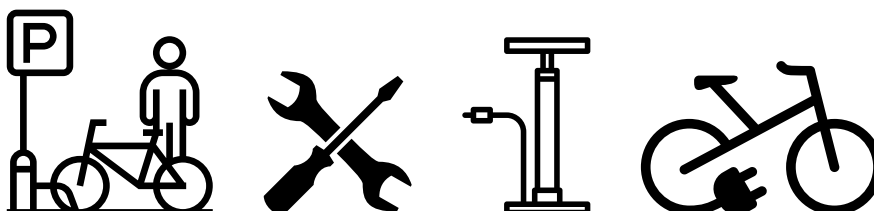


Hôtel de charme dans une bâtisse du XIVème siècle où se mélangent douceur et calme.

Nuitée à partir de 95€.



MUSEE DU LIEGE



Le liège a toujours occupé une place importante à Maureillas Las-Illas Riunoguès.

En 1950 la moitié de la population œuvrait à la noble fabrication du bouchon et de ses dérivés. Aujourd'hui, une industrie a succédé à l'artisanat.

Crée en 1982, le musée détient une collection unique en Europe, d'outils et de machines anciennes. Plusieurs espaces sonorisés vous feront découvrir l'univers du liège : son écologie, sa récolte, sa valorisation et ses nombreuses utilisations souvent méconnues...

En fin de visite, dans une superbe cave catalane typique de la fin du XIX^{ème}, laissez-vous surprendre...

Dans des foudres de 25 000 litres chacun, la relation ancestrale mais toujours d'actualité entre le liège et le vin ne sera plus un secret pour vous.

HORAIRES OUVERTURE

1er février au 15 avril : 14h à 17h sauf mardi

16 avril au 30 juin : 10h à 12h/14h à 17h
sauf mardi et samedi matin

1er juillet au 15 octobre : 10h à 12h/14h30 à
18h30 sauf samedi matin

16 octobre au 30 novembre : 14h à 17h
sauf mardi

Fermé le dimanche et lundi de Pâques, 1/05/
Dimanche de pentecôte, 14/07- 1/11- 11/11

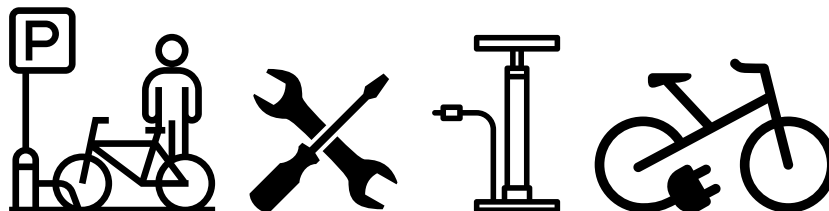
Fermeture annuelle en décembre et janvier

2, Avenue Maréchal Joffre
66480 MAUREILLAS-LAS-ILLAS
+33 (0)4 68 83 15 41





CAP D'ONA BRASSERIE



La Brasserie – Distillerie CAP D'ONA a été créée en 1998 par Gregor Engler, Maître Brasseur passionné, pionnier des brasseurs artisanaux Français, classé 1er brasseur au monde, cette année encore pour la 4ème année consécutive au World Beer Challenge 2024.

La bière Cap d'Ona évolue sans jamais perdre de vue les valeurs premières de son créateur : Excellence, Créativité, Authenticité, Ecoresponsabilité.

Avec sa gamme de plus de 30 bières aux parfums, univers et saveurs uniques, la brasserie – distillerie Cap d'Ona, vous propose un voyage autour de grandes bières pure tradition mais aussi d'étonnantes autres bières, sodas et spiritueux pure création, mettant en lumière les trésors de notre terroir Français et Catalan si riche...

Entrez dans l'univers magique de la fabrique CAP D'ONA :

www.cap-dona.com OU sur place, à La Fabrique / Bar-Boutique-Visite à Céret et au Bar-Boutique à Argelès sur mer.

6 Route de Saint-Jean
66400 Céret
+33 4 68 95 79 09

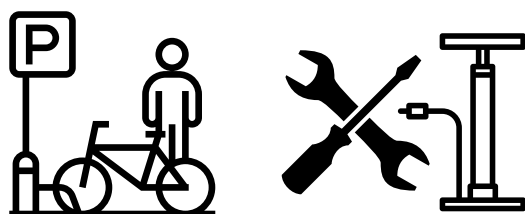
HORAIRES OUVERTURE

Casa Cap d'Ona CERET : MARDI, MERCREDI :
10h00 - 13h / 15h30 - 20h30
Le JEUDI et Le VENDREDI : 10h00 - 13h / 15h30 -
22h00
SAMEDI en continu : 10h00 - 20h30 //
FERMETURE Le Dimanche et Le Lundi



LES AIRES DE SERVICES

POINTS "ACCUEIL VELO"



2 points labélisés "Accueil Vélo" vous accueillent et mettent à votre disposition des services tels qu'un stationnement vélo, un kit de réparation pour les petites avaries, une prise électrique de recharge de matériel (batterie des VAE, GPS, tablette...).

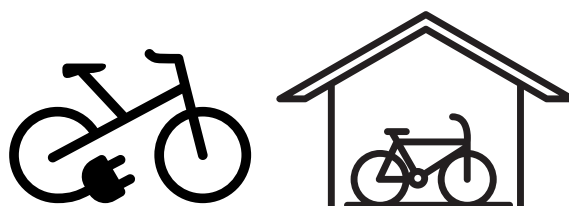
Vallespir Tourisme Antenne de Céret

5 rue Saint Ferréol, 66400 Céret
+33 (0)4 68 87 00 53

Vallespir Tourisme Antenne du Boulou

4 Rue Arago,
66160 Le Boulou
+33 (0)4 68 87 50 95

BOXES DE STATIONNEMENT VELOS



2 boîtes de stationnement vélos sont à votre disposition en Vallespir. Chacun peut accueillir jusqu'à 20 vélos et comprend une borne de recharge, une borne de gonflage et une borne de réparation.

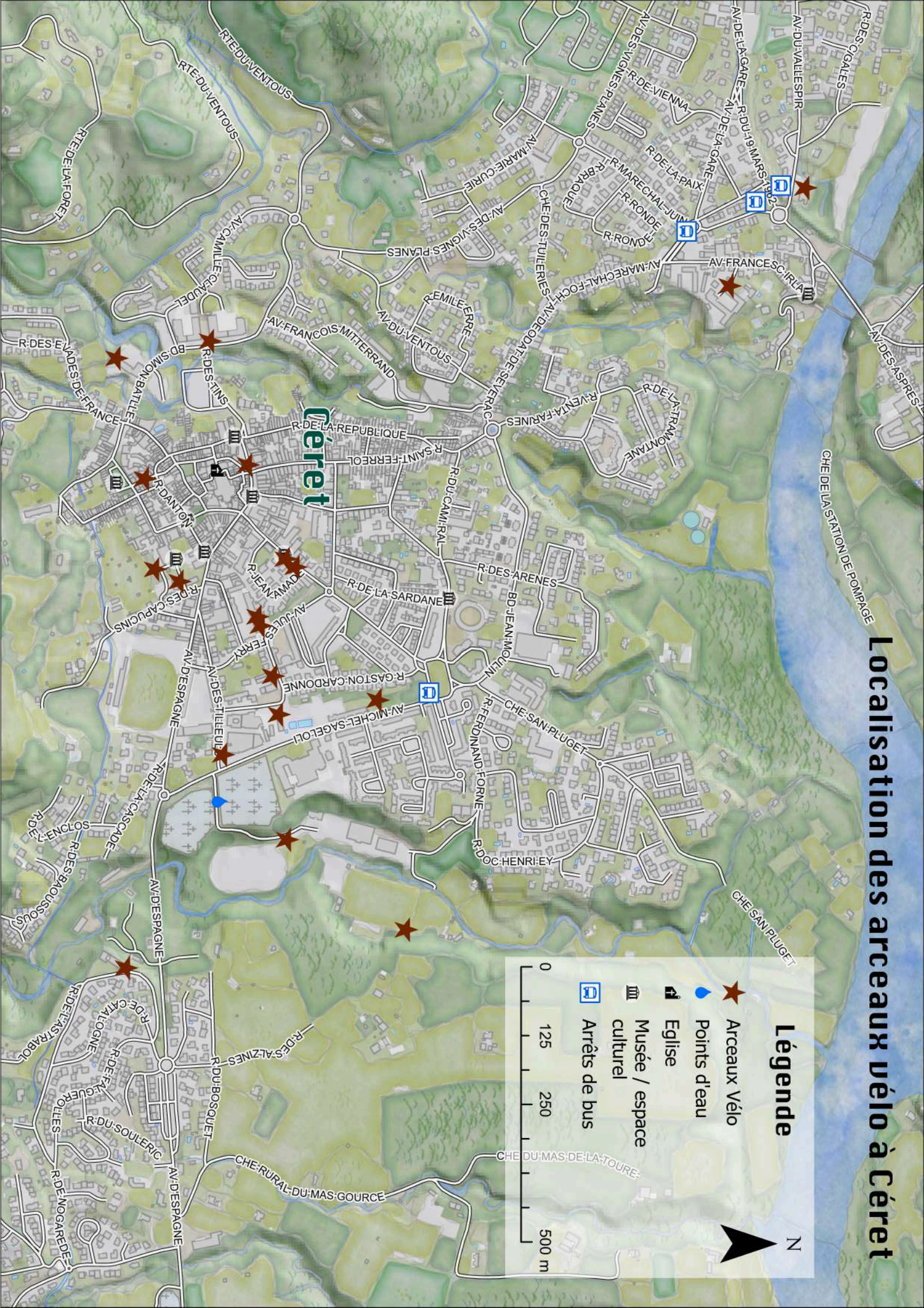
Au Camping Maureillas

rue des Evadés de France,
66480 Maureillas-Las-Illas
+33 (0)4 48 07 06 36

Au Châlet de l'Albère

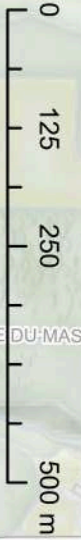
rue du Col de l'Ouillat,
66480, L'Albère
+33 (0)4 68 83 62 20

Localisation des arceaux vélo à Céret



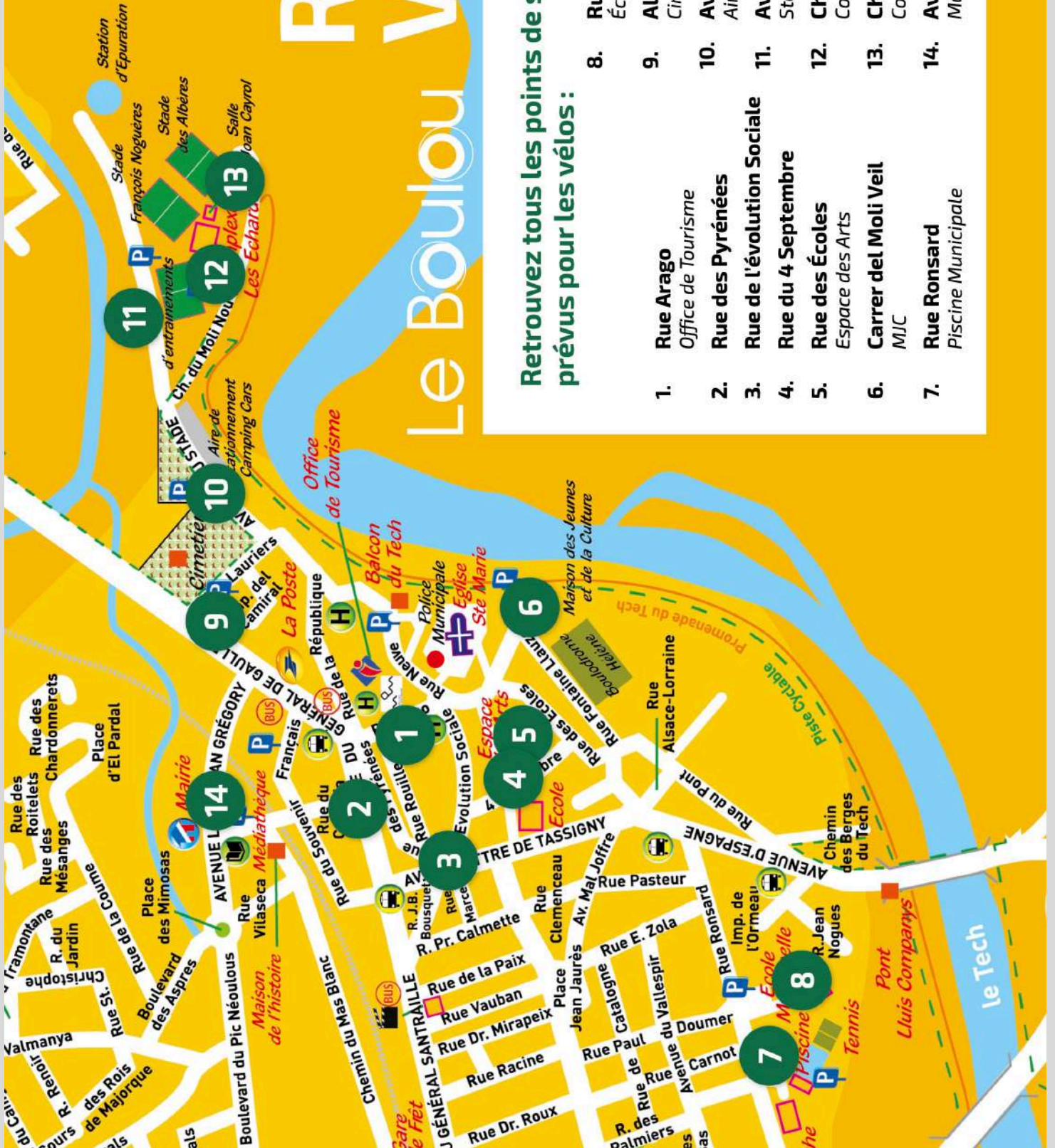
Légende

- ★ Arceaux Vélo
- 💧 Points d'eau
- ⓓ Eglise
- Ⓜ Musée / espace culturel
- 🚏 Arrêts de bus



RAÇKS VÉLOS

Le Boulou

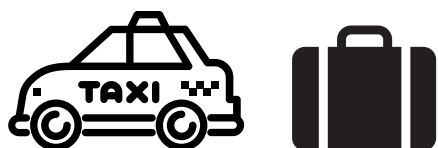


Retrouvez tous les points de stationnement prévus pour les vélos :

- | | | | |
|----|--|-----|---|
| 1. | Rue Arago
Office de Tourisme | 8. | Rue Ronsard
École Maternelle |
| 2. | Rue des Pyrénées | 9. | Allée des Lauriers
Cimetière |
| 3. | Rue de l'évolution Sociale | 10. | Avenue du Stade
Aire de stationnement |
| 4. | Rue du 4 Septembre | 11. | Avenue du Stade
Stade d'entraînement |
| 5. | Rue des Écoles
Espace des Arts | 12. | Chemin du Moli Nou
Complexe des Échards 1 |
| 6. | Carrer del Moli Veil
MJC | 13. | Chemin du Moli Nou
Complexe des Échards |
| 7. | Rue Ronsard
Piscine Municipale | 14. | Avenue Léon Jean Grégory
Mairie |

LES TRANSPORTS

TRANSPORTS VÉLOS & BAGAGES

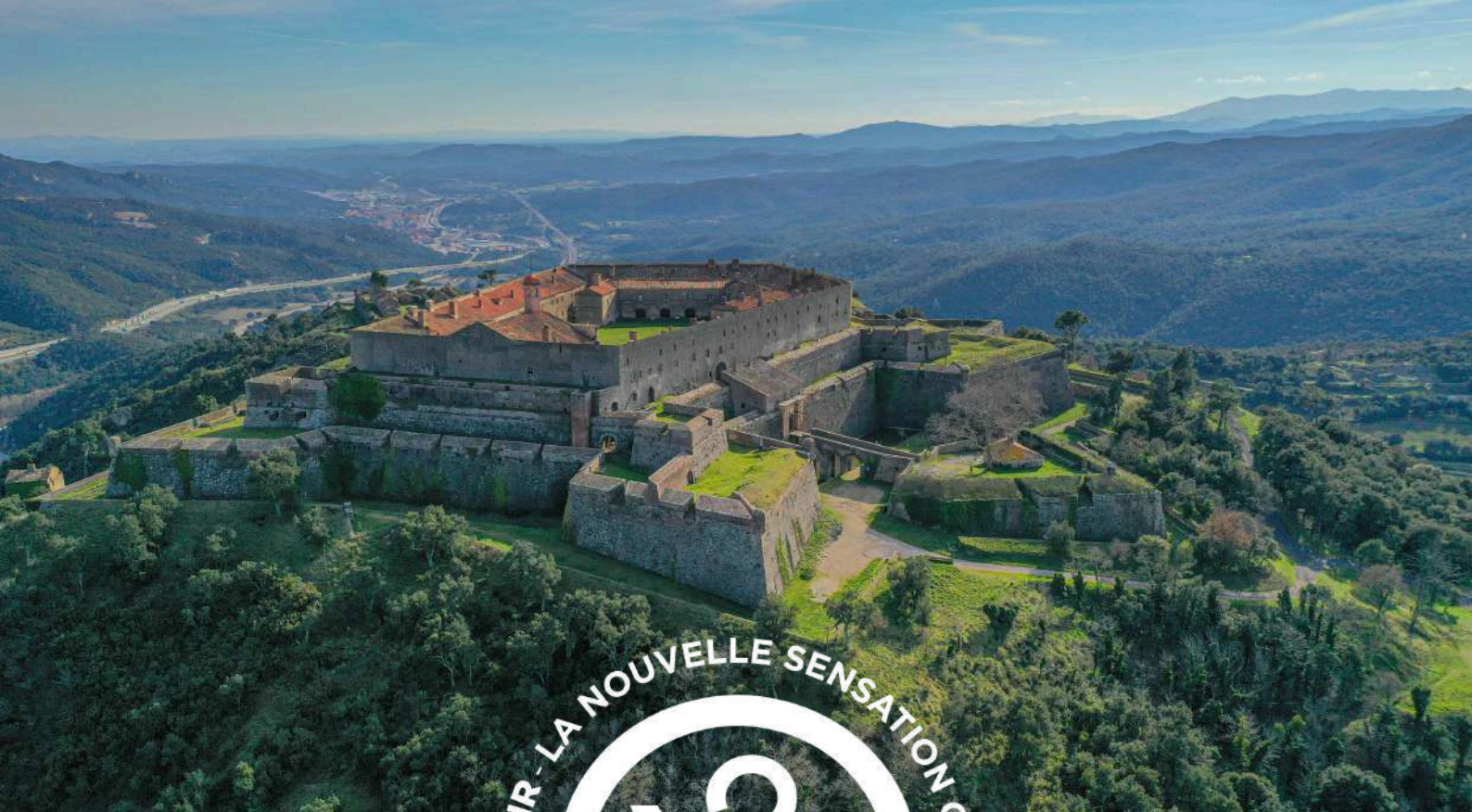


- **Taxi Cérétan (5 vélos)**
11 chemin de St Ferréol
66400 Céret
+33(0)4 68 87 20 93
- **Allo Taxi 66 (3 vélos)**
9 rue St Michel
66490 St Jean Pla de Corts
+33(0)6 74 40 99 04
- **Taxi Cabanes (2 vélos)**
16 chemin Sainte Marguerite
66400 Céret
+33(0)6 27 31 98 82

VENIR EN VALLESPİR



- **En vélo:** depuis Argelès-sur-Mer par l'EuroVelo 8 (25km). Depuis Prats-de-Mollo-La Preste (30km) ou Figueras (30km) par l'itinéraire transfrontalier Pirinexus.
- **En avion:** à 40 min de l'aéroport Perpignan – Rivesaltes Airport.
- **En train:** depuis la gare de Perpignan : www.scnf.com
- **En bus:** du lundi au samedi par les lignes n°530/531 Perpignan / Arles sur Tech.
- **En voiture:** depuis Perpignan (30km) par l'autoroute A9, sortie n°43 (Le Boulou). Depuis Gérone (Espagne) (80km) par l'autoroute E15/AP7 en direction de Figueras / Perpignan, puis sur l'A9, sortie n°43 (Le Boulou).



BUREAUX D'INFORMATIONS TOURISTIQUES

Céret

5 Rue Saint-Ferréol, 66400 CERET
+33 (4) 68 87 00 53

Le Boulou

4 Rue Arago, 66160 LE BOULOU
+33 (4) 68 87 50 95

contact@vallespir-tourisme.com

www.vallespir-tourisme.fr