

# Cyclotourisme en Vallespir



ITINÉRAIRES À VÉLO  
SERVICES DÉDIÉS  
PRESTATAIRES







# À CHACUN SON EXPÉRIENCE en Vallespir



# Sommaire

## LES ITINÉRAIRES

<b>La véloroute voie verte</b>	<b><i>p. 5</i></b>
<b>L'espace Cycloport</b>	<b><i>p. 14</i></b>
<b>La Méditerranée à vélo</b>	<b><i>p. 17</i></b>
<b>L'itinéraire Pirinexus</b>	<b><i>p. 18</i></b>

## LES SERVICES

<b>La véloroute voie verte</b>	<b><i>p. 19</i></b>
<b>Sorties accompagnées en VAE</b>	<b><i>p. 20</i></b>
<b>Les hébergements "Accueil Vélo"</b>	<b><i>p. 21</i></b>
<b>Les aires de services</b>	<b><i>p. 27</i></b>
<b>Les transports</b>	<b><i>p. 30</i></b>



## *La véloroute voie verte*

---

La Véloroute Voie Verte qui traverse le Pays Pyrénées Méditerranée est un itinéraire vélo sur près de 90 kilomètres. Ce circuit est idéal pour faire des balades à la journée en famille ou des sorties sportives entre amis ou bien sur plusieurs jours, pour les cyclotouristes passionnés.

Sur le parcours, vous emprunterez l'itinéraire Pirinexus ainsi que le grand itinéraire européen, l'Eurovélo 8.





# Les voies vertes en Vallespir



VALLESPİR  
TOURISME



Taillet

Vivès

Saint-Jean-Pla-de-Corts

Le Boulou

Maureillas  
las-Illas Les Cluses

Ceret

Reynès

L'Albère

Le Perthus

Voie verte

Site propre

Site propre sauf riverains

Voie partagée

Zone d'activité économique





# Voie verte

- Aire de pique-nique
- Camping
- Eglise
- Point d'intérêt
- Arceaux Vélo
- Musée / espace culturel
- Parking
- Site propre
- Site propre sauf riverains
- Voie partagée
- Points d'eau
- Arrêts de bus



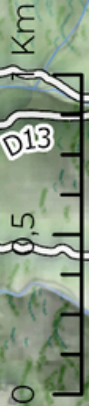
4. Chapelle Saint Nazaire



1. Fort de Bellegarde



6. Musée du Liège





# Tronçon 1

## Le Perthus – Les Cluses Maureillas-Las-Illas

Le Perthus – Les Cluses - Maureillas  
Distance : 9Km, Dénivelé + 103m / -235m,  
temps estimé +/- 30 min

Le Perthus – Maureillas  
Distance : 9Km, Dénivelé + 65m / -264 m,  
temps estimé +/- 30 min

Depuis Le Perthus il existe 2 itinéraires pour rejoindre Maureillas Las-Illas, soit via le village de Les Cluses, soit par Ruinoguès.

## Le Perthus

Avant d'enfourcher vos vélos, prenez le temps d'admirer le **Fort de Bellegarde (1)**, construit par Vauban au XVII<sup>e</sup> siècle, qui tient une place importante dans l'histoire transfrontalière et constitue un véritable chef d'œuvre d'architecture militaire. A proximité se trouve également le **Col de Panissars (2)** qui abrite le Trophée de Pompée commémorant la victoire de l'armée romaine de Pompée sur les espagnols. Cet endroit marque également la frontière entre la Gaule et l'Hispanie dans l'Antiquité et la jonction entre la Via Domitia et la Via Augusta, reliant l'Italie à la péninsule Ibérique.



2. Le Col de Panissar

## Les Cluses

Dans le village de Les Cluses, la Via Domitia est dominée d'un côté par un **Fort Romain (3)** datant du II<sup>e</sup> siècle, et de l'autre, par le Castell dels Moros et la **Chapelle Saint-Nazaire (4)**. La salle communale du village accueille une exposition permanente « Le château des Maures, un patrimoine unique au cœur de la Via Domitia » qui retrace l'histoire des lieux.

## Maureillas Las-Illas



La Maison Pour Tous: 8 Pl. de la  
République, 66480 Maureillas Las-Illas

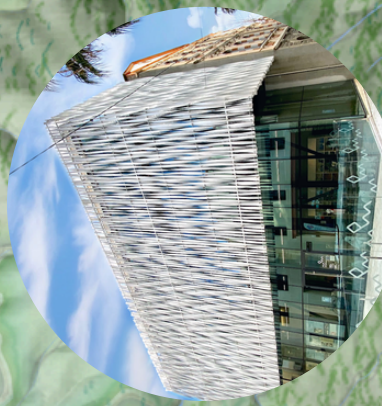
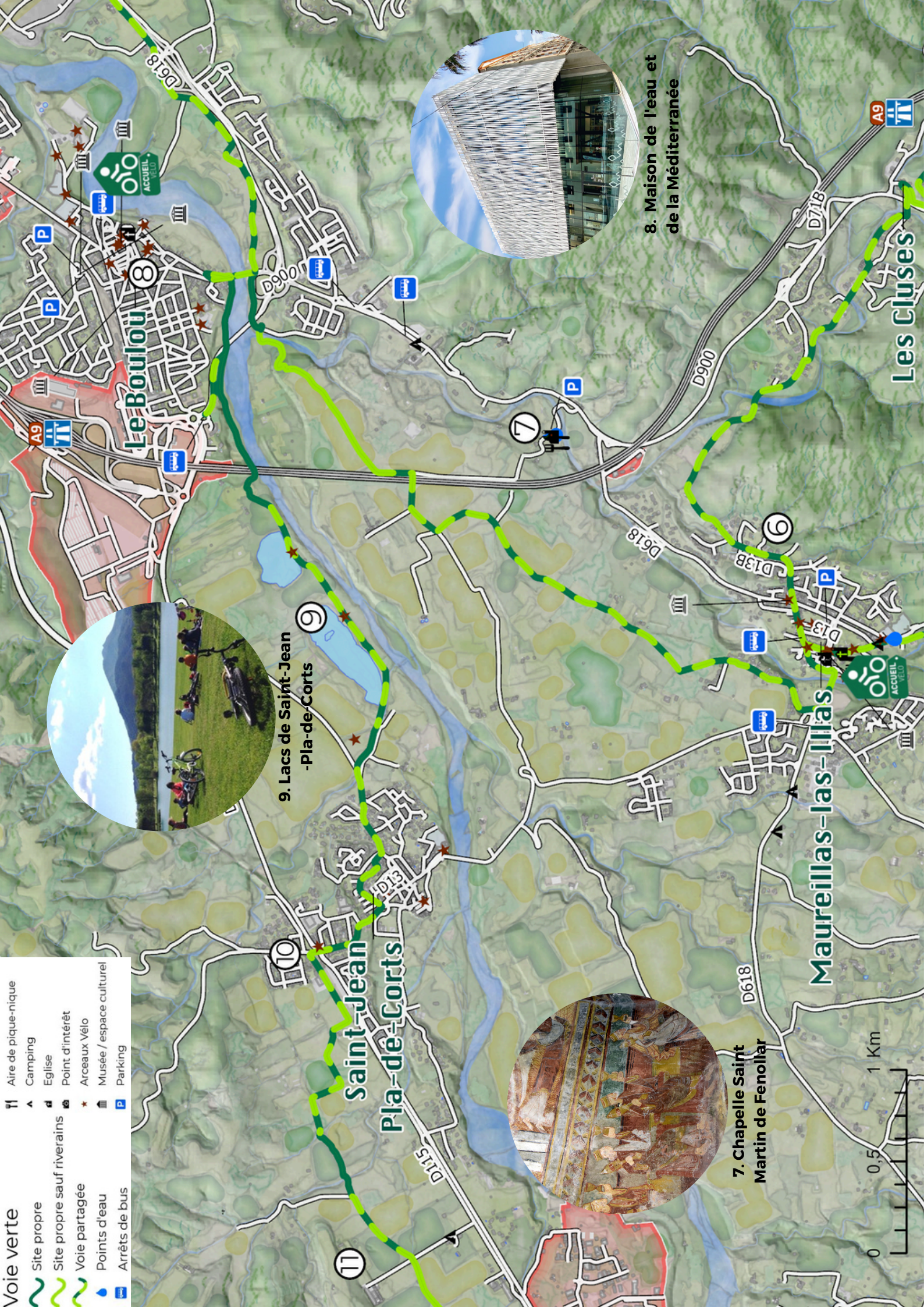
En empruntant l'itinéraire via Ruinoguès, vous découvrirez la **chapelle de Saint Miquel de Ruinoguès (5)** tout en traversant les forêts de chênes lièges parfois centenaires, dont l'exploitation fit la prospérité des villages du Vallespir. Pour en savoir davantage sur le patrimoine lié au chêne liège et à l'industrie bouchonnière, faites une halte au **Musée du liège (6)** dans le village de Maureillas Las-Illas.



# Voie verte

- Aire de pique-nique
- Camping
- Eglise
- Point d'intérêt
- Arceaux Vélo
- Musée / espace culturel
- Parking

- Site propre
- Site propre sauf riverains
- Voie partagée
- Points d'eau
- Arrêts de bus



8. Maison de l'eau et de la Méditerranée



9. Lacs de Saint-Jean - Pla-de-Corts



7. Chapelle Saint Martin de Fenollar





# Tronçon 2

## Maureillas Las-Illas - Le Boulou - Saint Jean Pla de Corts

En quittant le village de Maureillas Las-Illas, en direction du Boulou, faites un crochet par la **Chapelle de Saint Martin de Fenollar (7)** située près de l'ancienne Via Domitia. Cet humble édifice d'architecture pré-romane abrite un rare exemple de fresques du XII<sup>ème</sup> siècle !

## Le Boulou



Office de Tourisme du Boulou: 4 Rue Arago, 66160 Le Boulou

Le Boulou est une station thermale réputée dont les thermes accueillent de nombreux curistes en quête de bien-être. Cette thématique de l'eau se décline à La Maison de l'eau et de la Méditerranée, superbe lieu culturel de divulgation scientifique qui accueille tous les publics. Dans ses locaux se trouve également l'Office de Tourisme du Boulou, qui vous renseignera sur les autres espaces culturels tels que La Maison de l'Histoire ou encore L'Espace des Arts. Vous pourrez également vous y procurer le circuit de visite historique de la ville qui parcourt le noyau originel du village à la découverte de ses monuments publics et religieux.



10. Église San Sébastian

## Saint Jean Pla de Corts

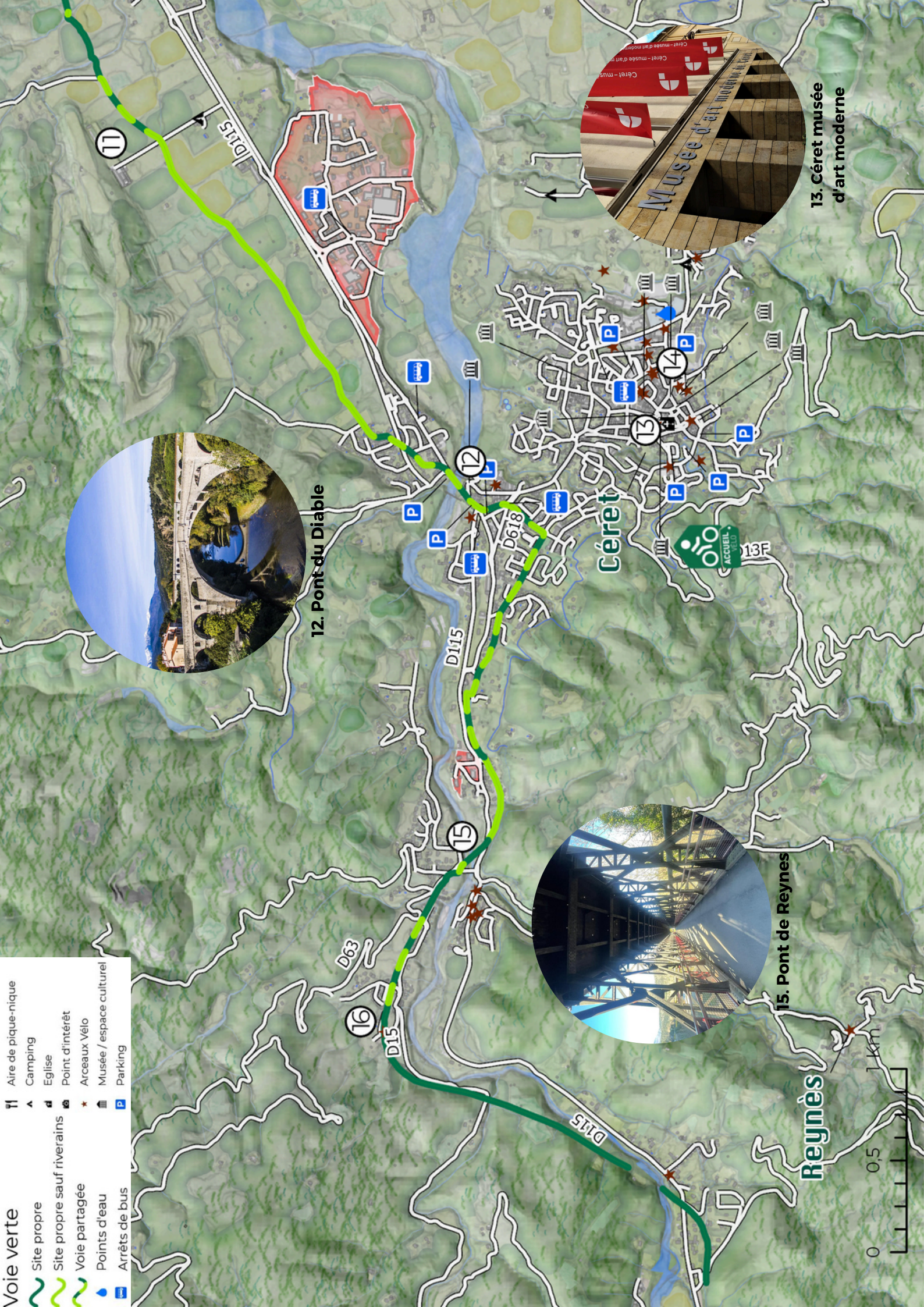
La commune de Saint Jean-Pla-de-Corts est réputée pour ses **deux lacs (9)** situés directement sur le tracé de la véloroute voie-verte. Dans un décor idyllique, avec le Canigou en toile de fond, les lacs sont un endroit particulièrement propice à la détente. Dès le printemps, des activités ludiques, sportives et aquatiques y sont proposées pour les petits comme pour les grands. En poursuivant votre route et après avoir traversé le village, vous tomberez face à face à nez avec l'**Église San Sébastian (10)**, juste après le passage de l'ancienne voie ferrée.

Une longue ligne droite s'en suit en direction de Céret, à travers les vignes et les cerisiers et longeant le parc du **Château d'Aubiry (11)**, véritable joyau architectural, construit à partir de 1892 et inscrits au titre des Monuments Historiques depuis 2006.

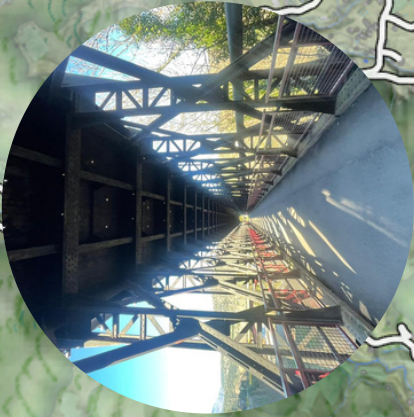


# Voie verte

- Aire de pique-nique
- Camping
- Eglise
- Point d'intérêt
- Arceaux Vélo
- Musée / espace culturel
- Parking
- Site propre
- Site propre sauf riverains
- Voie partagée
- Points d'eau
- Arrêts de bus



12. Pont-du-Diable



15. Pont de Reynès



13. Céret musée d'art moderne



# Tronçon 3

## Céret - Reynès

St Jean-Pla-de-Corts- Céret (Pont du Diable)

Distance : 5,3Km, Dénivelé + 40m / - 13 m,  
Temps estimé +/- 15 min

Céret (pont du Diable) – Reynès

Distance : Dénivelé 6Km, + 85m / - 35m,  
Temps estimé +/- 15 min

## Céret



Office de Tourisme Intercommunal du Vallespir: 5 Rue Saint-Ferréol, 66400 Céret

A l'entrée de la ville de Céret vous serez accueilli par **Le Pont du Diable (12)**, bâti en 1321 sous le règne des rois de Majorque. Cet ouvrage majestueux consiste en une seule arche de 45 mètres qui enjambe la rivière du Tech et dont la clef de voûte se situe à 22m30 de hauteur.

Quittez un instant la véloroute en direction du centre-ville de Céret, vous ne le regretterez pas ! Grâce au plan touristique de la ville et au livret «les petits détectives» disponibles à l'Office de Tourisme Intercommunal du Vallespir, découvrez le patrimoine historique et artistique exceptionnel de la ville. Témoin du passage d'artistes de renommée internationale tels que Picasso, Braque, Soutine, Gris ou encore Miró, le **Musée d'Art Moderne (13)** de Céret est absolument incontournable ! Complétez cette visite sensorielle par le **Musée de la musique (14)** et sa collection d'instruments traditionnels et populaires du monde.



14. Musée de la Musique"

## Reynès

En quittant Céret la véloroute voie-verte suit le tracé de l'ancienne voie-ferrée et emprunte des ouvrages ferroviaires tels que des tunnels et ponts de fer dont le **Pont de Reynès (15)** particulièrement spectaculaire ! En traversant le hameau du Vilar, faites une halte à l'**Eglise Sainte-Marie du Vila (16)** avant de continuer votre route vers la Forge de Reynès où vous traverserez de nouveau Le Tech par un pont de fer.



16. Église Sainte-Marie du Vila



Partez à la découverte du patrimoine du Vallespir le long de la véloroute en suivant la mascotte Galipan sur les traces de ses ancêtres! Indices, missions, mini-jeux, avec l'application Baludik optez pour une visite ludique et originale du territoire à vélo.

Téléchargement gratuit de l'application Baludik et mise à disposition de supports magnétiques pour accrocher vos téléphones portables à votre vélo à l'accueil de l'Office de Tourisme Intercommunal du Vallespir.

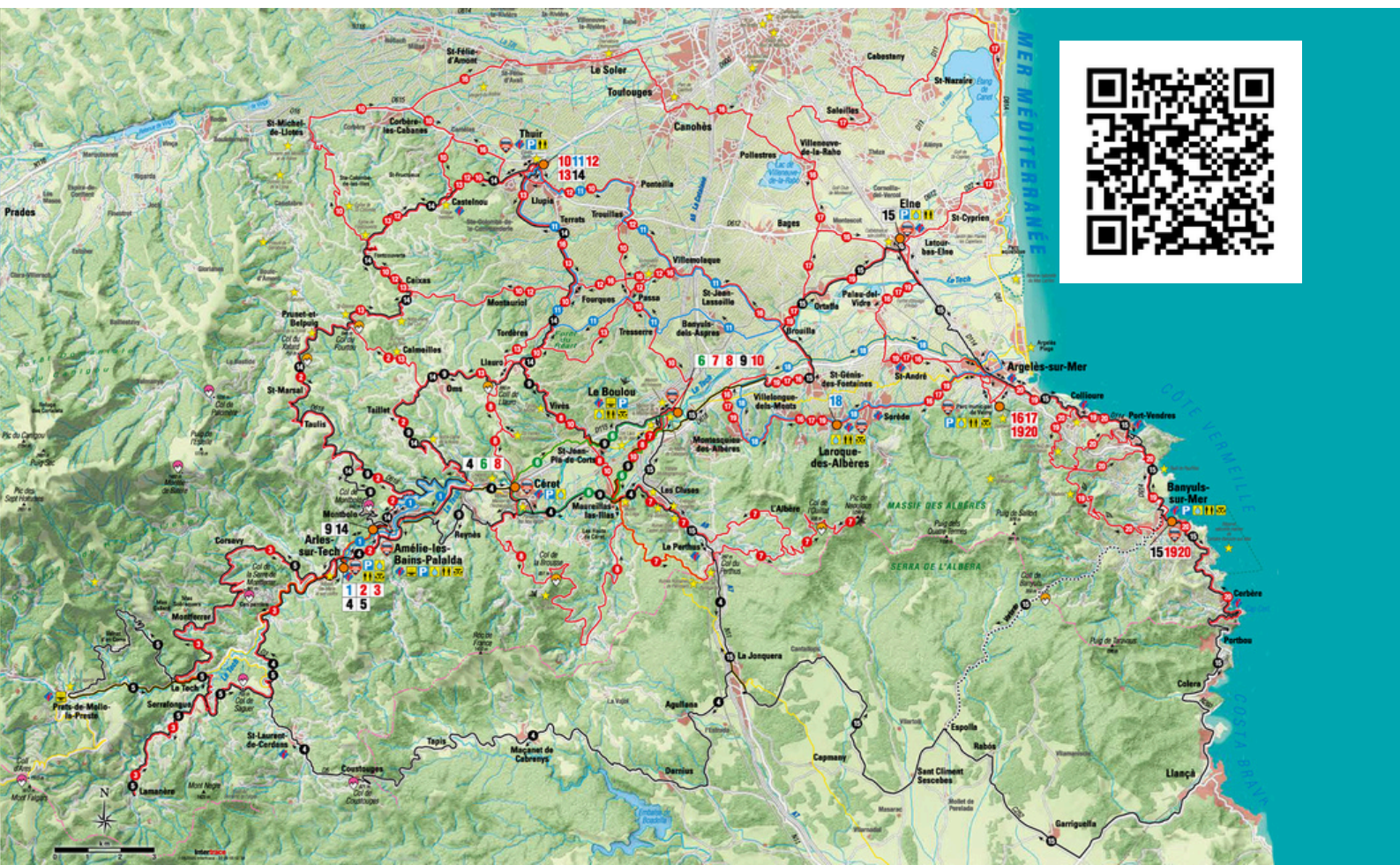


Téléchargez  
l'appli



## L'espace cycloSPORT

Un "Espace CycloSPORT" est un territoire labellisé par la Fédération Française de Cyclisme (FFC), propice à la pratique du cyclisme sur route. L'Espace cycloSPORTif imaginé à l'échelle du Pays Pyrénées-Méditerranée totalise 20 itinéraires pour tous les niveaux, du débutant au cycliste expert !







# Retrouvez les 5 itinéraires cyclosportifs du Vallespir et téléchargez les traces gpx

## La plaine du Vallespir

22 km et 217 m de dénivelé positif

Départ : Céret / Le Boulou - Difficulté : \*

Joignez l'utile à l'agréable en partant à vélo découvrir la charmante bourgade de Céret baptisée "la Mecque du Cubisme". Outre son Musée d'Art Moderne, ses cerises primeurs, son marché du samedi, elle vous proposera 600 mètres d'un pavé digne de Paris Roubaix!



## Le Pic du Néoulous

65 km et 1600 m de dénivelé positif

Départ : Le Boulou - Difficulté : \*\*\*\*

C'est notre Mont Ventoux Catalan ! Un phare en bout de chaîne pyrénéenne qui domine la grande bleue, des plages du Roussillon à la Baie de Rosas. Et comme au Ventoux, l'immense panorama qui s'offre à vous au sommet, se gagne à la pédale pendant 15 kms et son final aux rampes à 10%.





## Entre Aspres et Vallespir

68 km et 1500 m de dénivelé positif

Départ : Céret / Le Boulou - Difficulté : \*\*\*\*

Voici «la Route du Liège» rythmée par ces chênes si particuliers... A la côte de Vivès succède le col de Llauro, l'Ermitage St Ferréol, le Musée du Liège de Maureillas. Seul hiatus végétal : les châtaigniers qui abritent la grosse montée du jour (col de la Brousse).



## À la porte du Haut Vallespir

80 km et 1680 m de dénivelé positif

Départ : Céret / Le Boulou Difficulté : \*\*\*\*\*

Après une mise en jambes autour de Reynès, vous allez enchaîner deux difficultés bien connues des cyclos locaux. D'abord la côte raide de Montbolo, puis celle plus indulgente de Taillet, le tout dans un cadre très «sud» entre pinèdes, châtaigniers et chênes lièges.



## Contrefort des Aspres

85 km et 1485 m de dénivelé positif

Départ : Le Boulou / Thuir - Difficulté : \*\*\*\*

Depuis la capitale des Aspres, Thuir ou bien la station thermale du Boulou, en Vallespir, cet itinéraire vous permettra de relier les deux grandes vallées, du Tech à celle de la Têt et ses vergers du Bas-Conflent. A noter dans le dernier tiers du parcours cette belle descente technique plongeant sur Saint-Michel-de-Llotes.

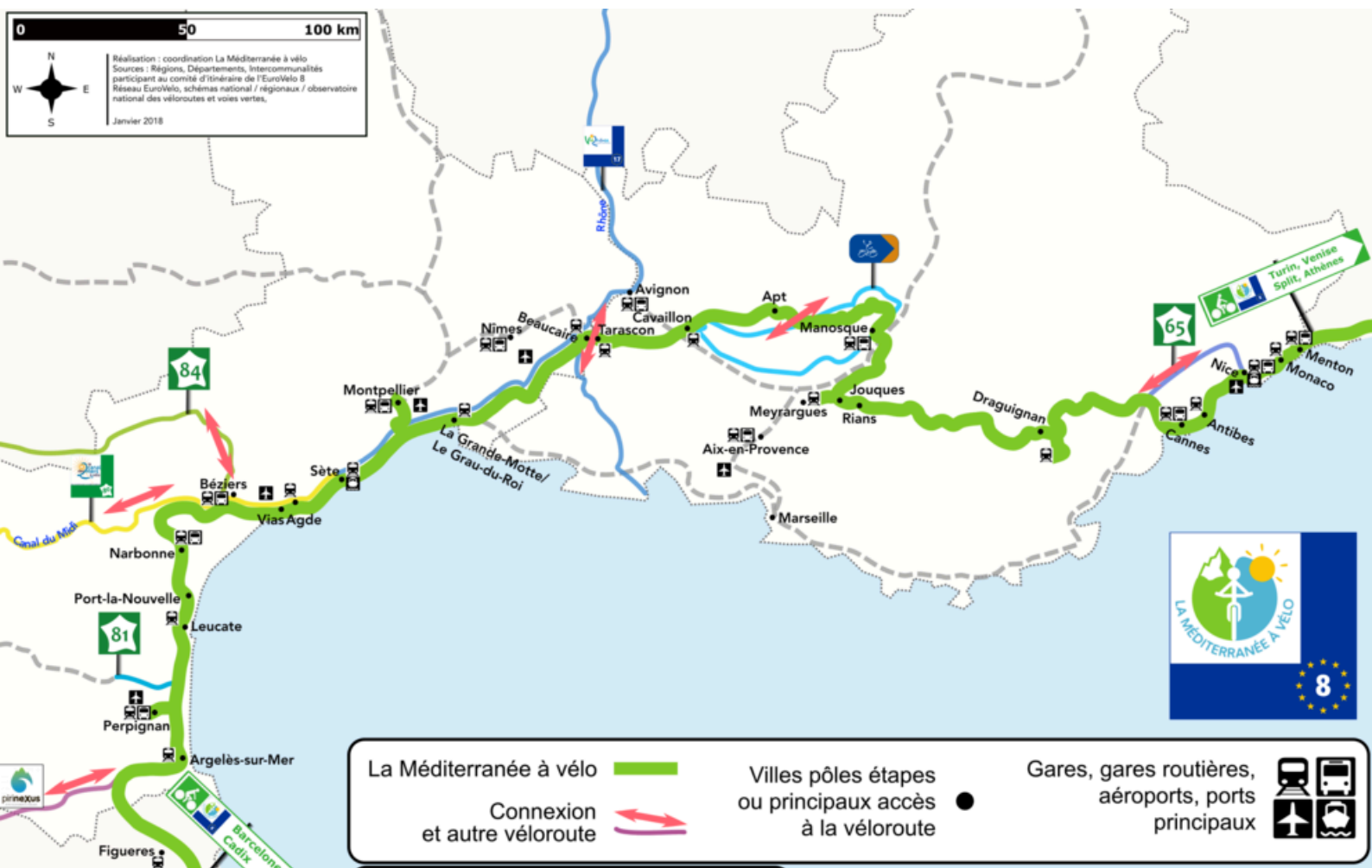




## La méditerranée à vélo

La Méditerranée à vélo est la partie française de l'EuroVélo8, l'itinéraire cyclable traversant 11 pays européens de Chypre jusqu'au sud de l'Espagne!

Les 36km de la première étape française de cet itinéraire s'effectue au départ du col de Panissar au Perthus jusqu'à Argelès-sur-Mer, en passant par Maureillas puis le Boulou le long des Albères.





## La Pirinexus

L'itinéraire Pirinexus est une route cyclotouristique transfrontalière en boucle, qui relie les territoires situés de chaque côté des Pyrénées sur l'extrémité orientale, entre la France et l'Espagne. Le circuit principal de la route s'étend sur 360 km, auxquels il faut ajouter 175 km d'itinéraires complémentaires, qui permettent de rejoindre des sites d'intérêt proches de la route.



Téléchargez le guide Pirinexus





## Location et réparation

### LOUER UN VÉLO



#### ALOHA CAMPING CLUB

Location VTT / VAE

Domaine Al Camp Roig - La Forge  
de Reynés - 66400 Reynès

+ 33 (0)4 68 39 43 12 / + 33 (0)4 68 39 08 61

[www.aloha-camping-amelie.fr](http://www.aloha-camping-amelie.fr)



#### CAMPING DES CERISIERS

Location VAE

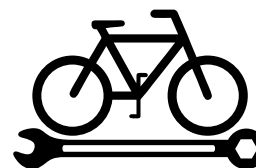
*(du 15 Juin au 15 Septembre)*

Mas de la Toure - 66400 Céret

+ 33 (0)4 68 87 00 08

[www.campingcerisers.com](http://www.campingcerisers.com)

### RÉPARER SON VÉLO



#### CYCLES VALLESPİR

Réparation

10 rue Arago  
66160 - Le Boulou

+ 33 (0)9 85 23 43 37

[www.cyclesvallespir.fr](http://www.cyclesvallespir.fr)

#### FUN BIKE CENTER

Réparation VAE

1 bis rue de Batère - Espace Tech  
Oulrich - 66400 Céret

+ 33 (0)4 68 22 29 34

[www.funbike-center.com](http://www.funbike-center.com)





# Sorties guidées

## EN VTT ÉLECTRIQUE



### **ALOHA AVENTURE**

Partez découvrir le Vallespir en vélo à assistance électrique avec un moniteur professionnel !

Thierry, accompagnateur passionné, vous fait découvrir le Vallespir en VTT électrique à travers ses sorties thématiques. Une expérience originale avec un guide local, pour découvrir la région et son patrimoine avec fun !

Différents niveaux et lieux de départ en Vallespir  
Taille min. 1m45 - A partir de 30€/personne

+ 33 (0)4 68 39 43 12  
[www.aloha-aventure.com](http://www.aloha-aventure.com)



# *Les hébergements*

---

Les hébergements labellisés "Accueil Vélo" sont des établissements situés à moins de 5km d'un itinéraire cyclable disposants d'équipements et de services adaptés aux cyclistes. Les structures labellisées s'engagent à apporter un accueil personnalisé et attentionné aux touristes à vélo.





# Locations labellisées en Vallespir



## LA FADRINA \*\*\*

Mme Annette Aicardi  
601 Cami de Cotlliure - Hameau de Villargeil  
66490 Saint Jean-Pla-de-Corts  
+33 (0)6 05 00 11 04 / +33 (0)6 26 70 53 83

[ajp.aicardi@gmail.com](mailto:ajp.aicardi@gmail.com)



Côte de caractère avec de belles voutes en pierre, aménagé en rez-de-jardin de la maison de pays rénovée des propriétaires.



## CHE VILLARGEIL \*\*\*\*

Mr. François Lloveras  
Hameau de Villargeil  
66490 Saint Jean-Pla-de-Corts  
+33 (0)6 52 26 71 99

[frlloveras@yahoo.es](mailto:frlloveras@yahoo.es)



Vaste Mas typique catalan, situé sur une zone agricole proche de Céret, véritable havre de paix pour les groupes ou les familles.



## LA LICORNE \*\*\*

Mme. Alice Tur  
Mas d'en Baptiste Les Thermes du Boulou  
66480 Maureillas-las-Illas  
+ 33 (0)6 20 49 19 93

[residencelarome@gmail.com](mailto:residencelarome@gmail.com)



Maisonnette duplex en rez-de-jardin, située en face des thermes, cuisine équipée, salon, 1 chambre à l'étage, canapé convertible dans le salon, salle d'eau, calme et agréable.



# Locations labellisées en Vallespir



## LES ASPRES / PETIT VALLESPİR \*\*

Mme Gabriela RODRIGUEZ FERNANDEZ  
13 rue Sainte Madeleine  
66480 Maureillas-las-illas  
+33 (0)6 89 60 93 43

maisoncheneliege@gmail.com

3 gîtes situés dans une maison de village du 18ème siècle, entièrement rénovée. Entrée commune. Patio commun clos fleuri (barbecue, salons de jardin). Parkings communaux situés entre 50 et 300 m de la maison. Marché du village tous les jeudis matins. Les propriétaires habitent sur place.



## LA TERRASSE DES OISEAUX

### Chambre d'hôtes

Carrer del porxo  
66400 Taillet  
+33 (0)6 12 14 17 12

y.meunier@my-holding.fr



A 34 km de Perpignan, 14 km de Céret, dans le joli village de moyenne montagne de Taillet, au départ de randonnées, vous séjournerez dans cette chambre d'hôtes pour 2 personnes, entièrement rénovée. Située à l'étage de la maison du propriétaire, la chambre s'ouvre sur une terrasse privative de 8 m<sup>2</sup>, avec une vue imprenable sur les environs.



## LE RÉVEIL DES OISEAUX

### Chambre d'hôtes

Carrer del porxo  
66400 Taillet  
+33 (0)6 12 14 17 12

y.meunier@my-holding.fr



Bienvenue à Taillet ! Situé dans ce charmant village de moyenne montagne, ce gîte de plain-pied, entièrement rénové, est l'endroit idéal pour une escapade paisible. A proximité de sentiers de randonnée, vous serez parfaitement situé pour explorer les environs et profiter des paysages naturels magnifiques. Un séjour ressourçant à Taillet, où la nature et la tranquillité vous attendent.



# Campings labellisés en Vallespir



## ALOHA CAMPING CLUB \*\*\*

Domaine Al Camp Roig  
La Forge de Reynès  
66400 Reynès  
+ 33 (0)4 68 39 43 12



info@aloha-camping-amelie.com  
www.aloha-camping-amelie.com



Camping situé à l'entrée d'Amélie-les-Bains, à 27km de la mer et 20km de l'Espagne. Base de loisirs avec randonnées pédestres, VTT, escalade, chasse au trésor et piscine.



## CAMPING DES CERISIERS \*\*\*

Mas de la Toure  
66400 Céret  
+33(0)4 68 87 00 08

camping.lescerisiers@club-internet.fr  
www.campingcerisiers.com



Situé hors circulation, à 10min à pied du centre-ville, calme, campagne. 121 emplacements à l'ombre, vue imprenable sur le Canigou, possibilité alimentation et vente produits de la ferme, animations, spa détente.



## CAMPING MAUREILLAS \*\*

Rue des Evadés de France  
66480 Maureillas-Las-Illas  
+33 (0)4 48 07 06 36

info@camping-maureillas.com  
www.camping-maureillas.com



Camping calme et vert situé au pied des Pyrénées, à deux pas du village. Vous pouvez faire de belles balades à pied où à vélo en longeant la rivière.





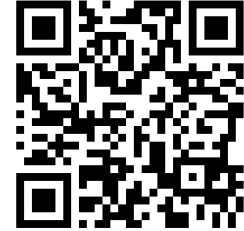
# Hôtels labellisés en Vallespir



## HÔTEL LE MAS TRILLES \*\*\*

Le pont de Reynès  
66400 Reynès  
+ 33 (0)4 68 87 38 37

[www.le-mas-trilles.com](http://www.le-mas-trilles.com)



Hôtel de charme dans une bâtisse du XIV<sup>ème</sup> siècle où se mélangent douceur et calme.  
Nuitée à partir de 95€.





# *Le Musée du liège*

---



Le liège a toujours occupé une place importante à Maureillas Las-Illas Riunoguès.

En 1950 la moitié de la population œuvrait à la noble fabrication du bouchon et de ses dérivés. Aujourd'hui, une industrie a succédé à l'artisanat.

Créé en 1982, le musée détient une collection unique en Europe, d'outils et de machines anciennes. Plusieurs espaces sonorisés vous feront découvrir l'univers du liège : son écologie, sa récolte, sa valorisation et ses nombreuses utilisations souvent méconnues...

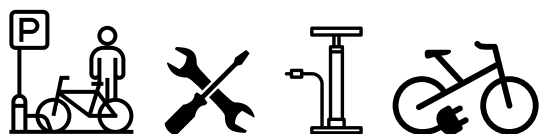
En fin de visite, dans une superbe cave catalane typique de la fin du XIXème, laissez-vous surprendre...

Dans des foudres de 25 000 litres chacun, la relation ancestrale mais toujours d'actualité entre le liège et le vin ne sera plus un secret pour vous.



# *La Maison de l'eau et de la Méditerranée*

---



A travers ces cinq espaces, la Maison de l'Eau et de la Méditerranée vous invite à appréhender l'eau dans tous ses états, prendre conscience de manière ludique des enjeux planétaires de la préservation et de la sauvegarde de l'eau.

Comment par des gestes simples au quotidien, nous pouvons petits et grands, réduire notre impact écologique.

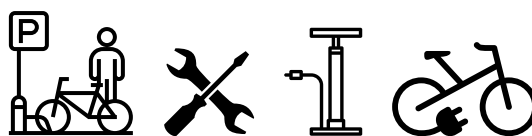
Découvrir et transmettre sans contraintes, les clés pour préserver les générations futures.

C'est un lieu de legs de prise de conscience de la préservation vitale de la ressource « eau » : « Patrimoine immatériel de l'humanité ».





# Cap d'Ona brasserie



La Brasserie – Distillerie CAP D'ONA a été créée en 1998 par Gregor Engler, Maître Brasseur passionné, pionnier des brasseurs artisanaux Français, classé 1er brasseur au monde, cette année encore pour la 4ème année consécutive au World Beer Challenge 2024.

La bière Cap d'Ona évolue sans jamais perdre de vue les valeurs premières de son créateur : excellence, créativité, authenticité, écoresponsabilité.

Avec sa gamme de plus de 30 bières aux parfums, univers et saveurs uniques, la brasserie – distillerie Cap d'Ona, vous propose un voyage autour de grandes bières pure tradition mais aussi d'étonnantes autres bières, sodas et spiritueux pure création, mettant en lumière les trésors de notre terroir Français et Catalan si riche...

Entrez dans l'univers magique de la fabrique Cap d'Ona :  
Sur internet ou sur place, à La fabrique / bar-boutique-visite à Céret et au Bar-Boutique à Argelès-sur-Mer.

## HORAIRES D'OUVERTURE

mardi, mercredi : 10h00 - 13h / 15h30 - 20h30

Le jeudi et le vendredi : 10h00 - 13h / 15h30 -  
22h00

Samedi en continu : 10h00 - 20h30

Fermeture dimanche et lundi

*16 Route de Saint-Jean*

*66400 Céret*

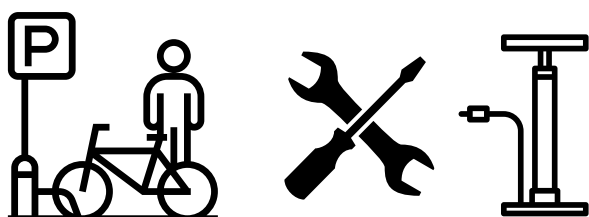
*+33 4 68 95 79 09*





## Les aires de services

### POINTS "ACCUEIL VÉLO"



### 2 POINTS LABELLISÉS "ACCUEIL VÉLO"

Vous accueillent et mettent à votre disposition des services tels qu'un stationnement vélo, un kit de réparation pour les petites avaries, une prise électrique de recharge de matériel (batterie des VAE, GPS, tablette...)

#### Vallespir Tourisme

Antenne de Céret

5 Rue Saint Ferréol, 66400 Céret

+33 (0)4 68 87 00 53

#### Vallespir Tourisme

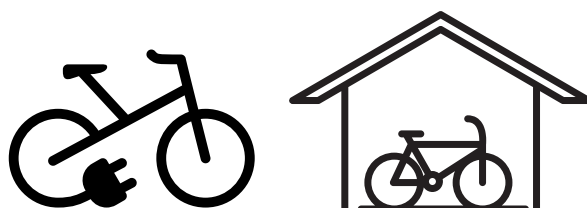
Antenne du Boulou

4 Rue Arago,

66160 Le Boulou

+33 (0)4 68 87 50 95

### BOXS DE STATIONNEMENT VÉLO



### 2 BOXS DE STATIONNEMENT VÉLO

Sont à votre disposition en Vallespir. Chacun peut accueillir jusqu'à 20 vélos et comprend une borne de recharge, une borne de gonflage et une borne de réparation.

#### Au Camping Maureillas

Rue des Evadés de France,

66480 Maureillas-Las-Illas

+33 (0)4 48 07 06 36

#### Au Châlet de l'Albère

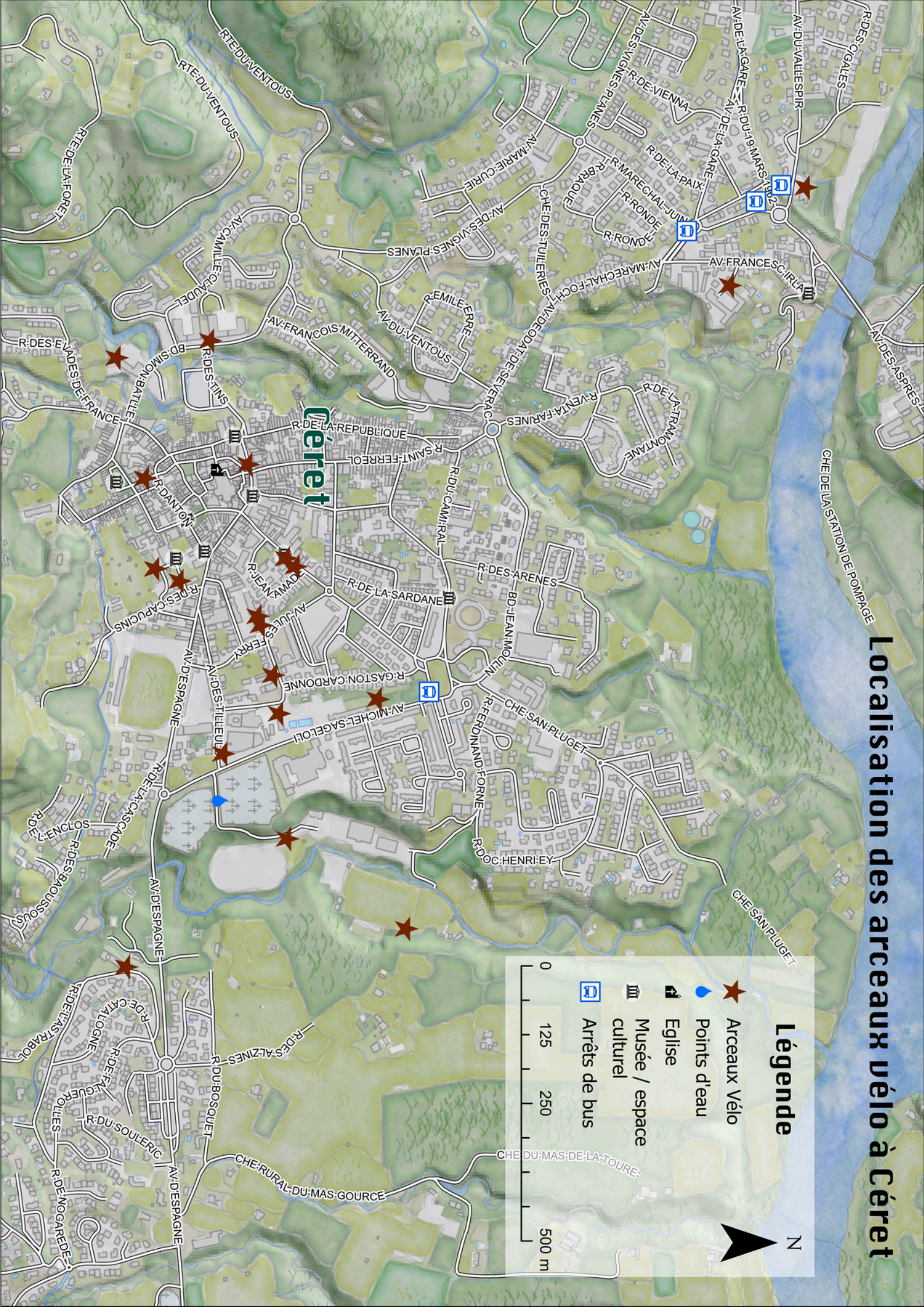
Rue du Col de l'Ouillat,

66480, L'Albère

+33 (0)4 68 83 62 20

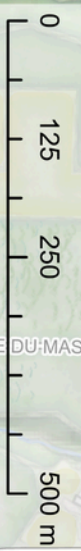


# Localisation des arceaux vélo à Céret



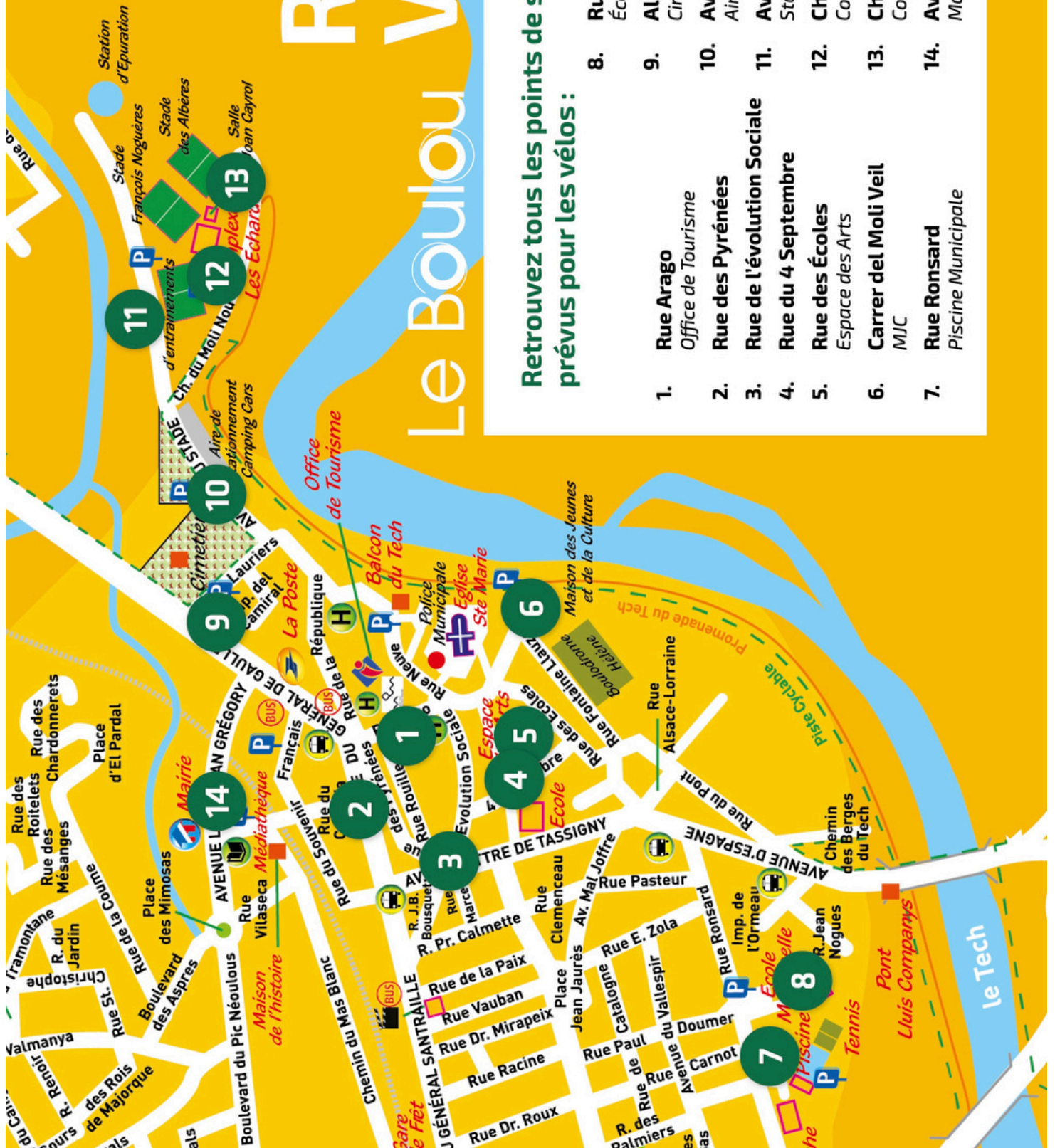
## Légende

- ★ Arceaux Vélo
- 💧 Points d'eau
- 🏛️ Eglise
- 🏛️ Musée / espace culturel
- 🚏 Arrêts de bus





# Le Boulou RACKS VÉLOS



## Retrouvez tous les points de stationnement prévus pour les vélos :

- |    |  |     |   |
|----|--|-----|---|
| 1. | <b>Rue Arago</b><br>Office de Tourisme   | 8.  | <b>Rue Ronsard</b><br>École Maternelle              |
| 2. | <b>Rue des Pyrénées</b>                  | 9.  | <b>Allée des Lauriers</b><br>Cimetière              |
| 3. | <b>Rue de l'évolution Sociale</b>        | 10. | <b>Avenue du Stade</b><br>Aire de stationnement     |
| 4. | <b>Rue du 4 Septembre</b>                | 11. | <b>Avenue du Stade</b><br>Stade d'entraînement      |
| 5. | <b>Rue des Écoles</b><br>Espace des Arts | 12. | <b>Chemin du Moli Nou</b><br>Complexe des Échards 1 |
| 6. | <b>Carrer del Moli Veil</b><br>MJC       | 13. | <b>Chemin du Moli Nou</b><br>Complexe des Échards   |
| 7. | <b>Rue Ronsard</b><br>Piscine Municipale | 14. | <b>Avenue Léon Jean Grégory</b><br>Mairie           |



## Les transports

---

### TRANSPORTS VÉLOS ET BAGAGES



**Taxi Cérétan (5 vélos)**  
11 chemin de St Ferréol  
66400 Céret  
+33(0)4 68 87 20 93

**Allo Taxi 66 (3 vélos)**  
9 rue St Michel  
66490 St Jean Pla de Corts  
+33(0)6 74 40 99 04

**Taxi Cabanes (2 vélos)**  
16 chemin Sainte Marguerite  
66400 Céret  
+33(0)6 27 31 98 82

### VENIR EN VALLESPIR



**En vélo** : depuis Argelès-sur-Mer par l'EuroVelo 8 (25km). Depuis Prats-de-Mollo-La Preste (30km) ou Figueras (30km) par l'itinéraire transfrontalier Pirinexus.

**En avion** : à 40 min de l'aéroport Perpignan – Rivesaltes.

**En train** : à 30 min de la gare de Perpignan.

**En bus** : du lundi au samedi par les lignes n°530/531 Perpignan / Arles sur Tech.

**En voiture** : depuis Perpignan (30km) par l'autoroute A9, sortie n°43 (Le Boulou). Depuis Gérone (Espagne) (80km) par l'autoroute E15/AP7 en direction de Figueras / Perpignan, puis sur l'A9, sortie n°43 (Le Boulou).





## BUREAUX D'INFORMATIONS TOURISTIQUES

### Céret

5 Rue Saint-Ferréol, 66400 CERET  
+33 (4) 68 87 00 53

### Le Boulou

4 Rue Arago, 66160 LE BOULOU  
+33 (4) 68 87 50 95

---

[contact@vallespir-tourisme.com](mailto:contact@vallespir-tourisme.com)

[www.vallespir-tourisme.fr](http://www.vallespir-tourisme.fr)